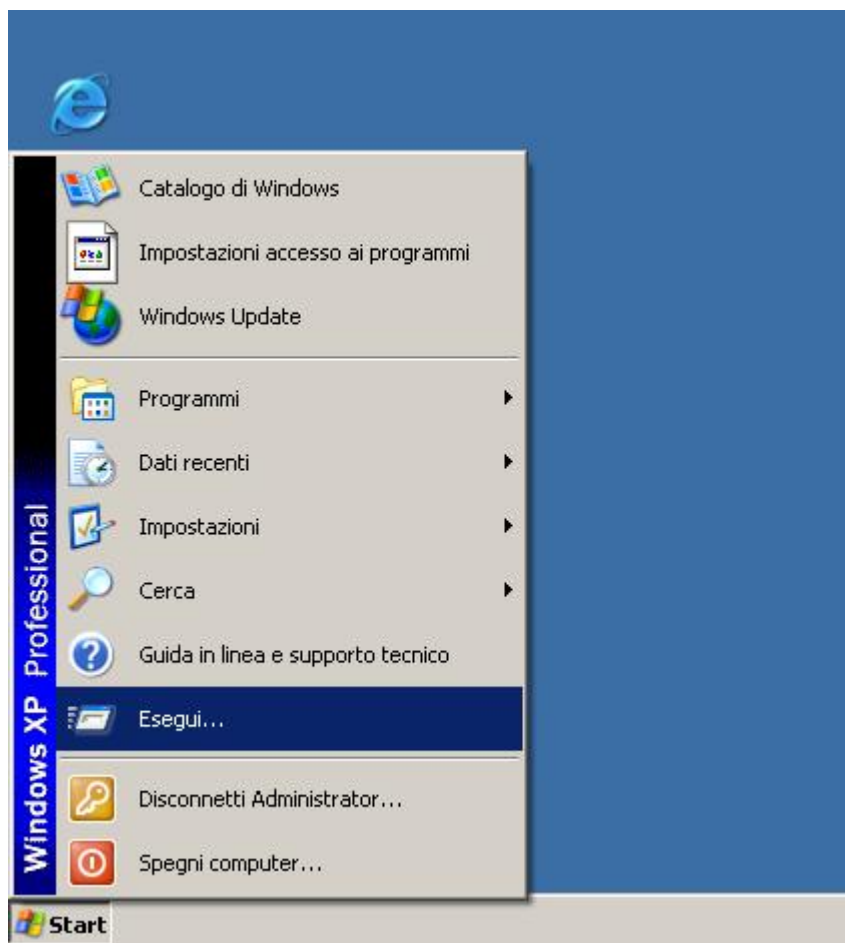
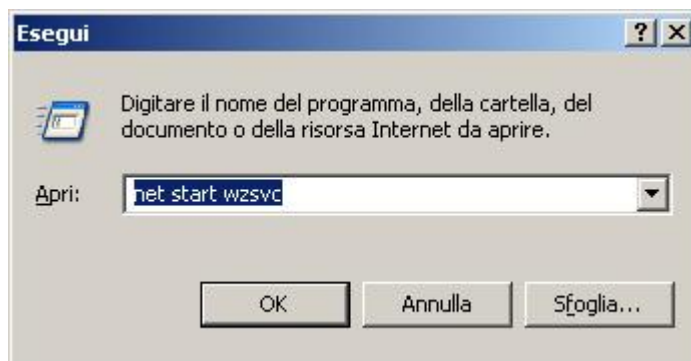


RETE COMPUTER A COMPUTER (Ad-Hoc) |

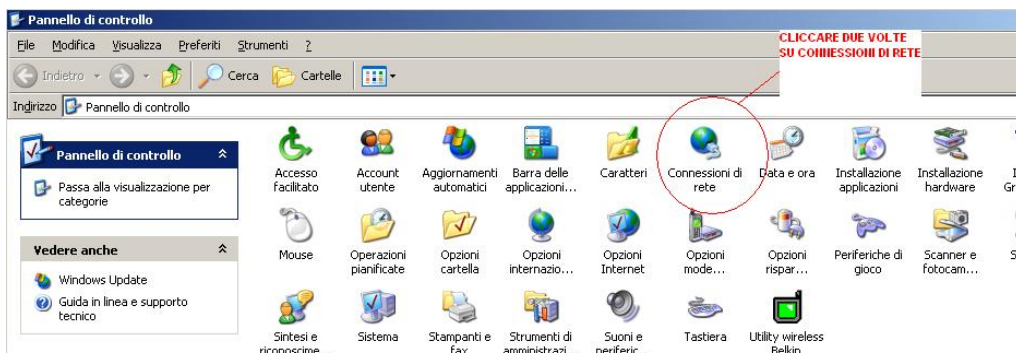
- Installare le schede senza fili sui Computer A e Computer B. Sul Computer A cliccare su “Start” e “Esegui”



- Nel campo “apri” inserire “net start wzsvc” e cliccare “OK”



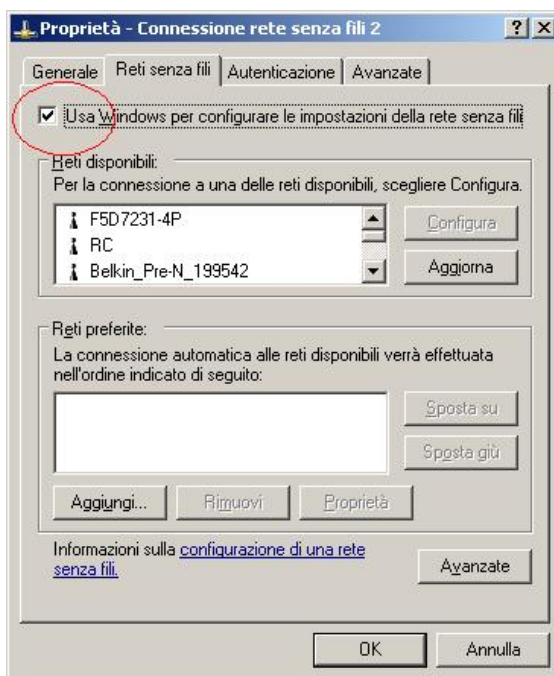
- Aprire il pannello di controllo e cliccare due volte su “Connessioni Di Rete”



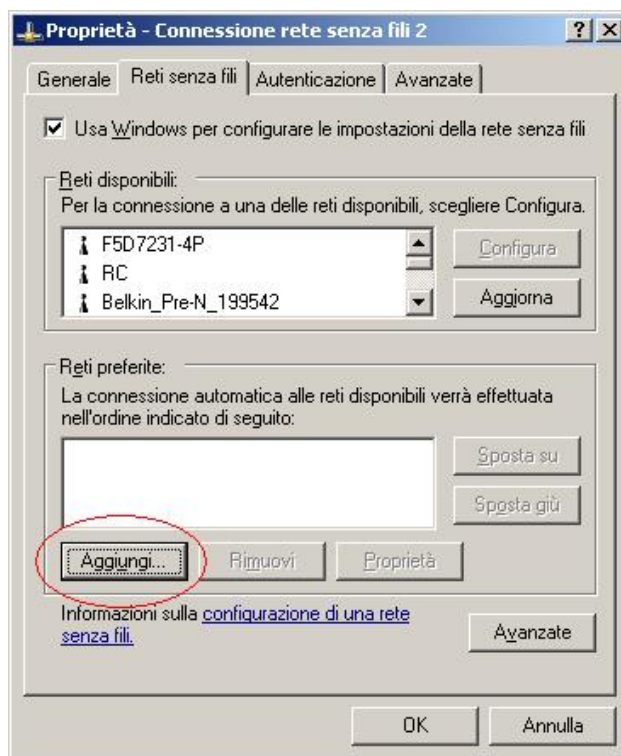
- Cliccare con la parte destra del mouse su “Connessione rete senza fili” e cliccare su “Proprietà”



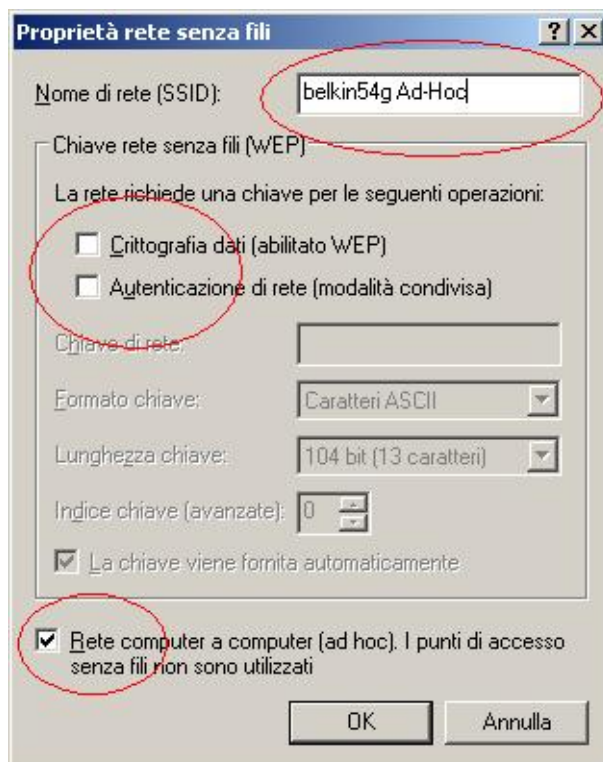
- Assicurarsi che la voce “Usa Windows per configurare...” sia selezionata



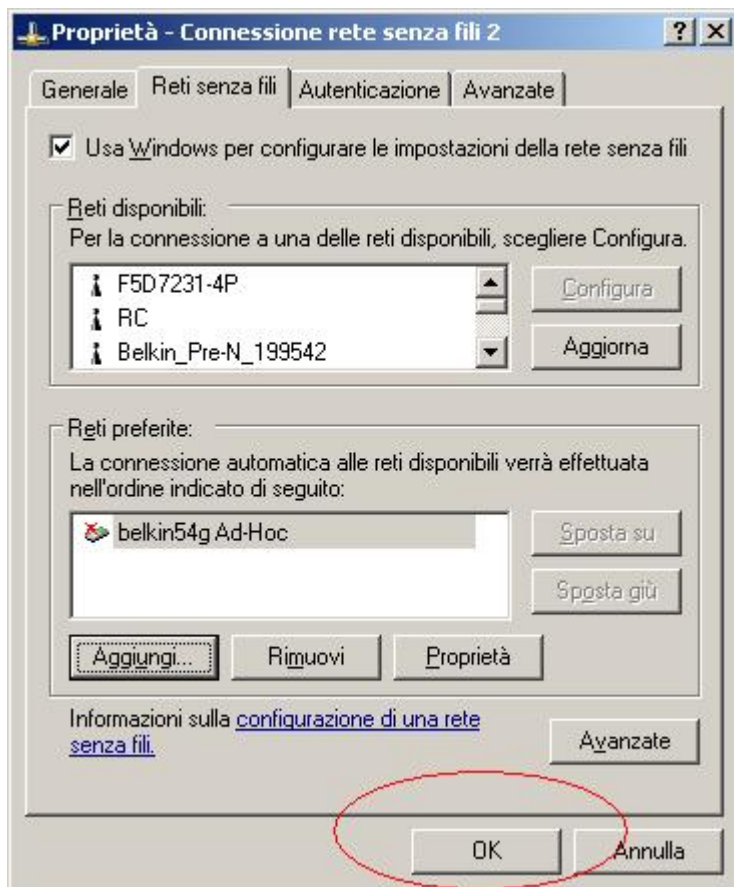
- Cliccare su Aggiungi



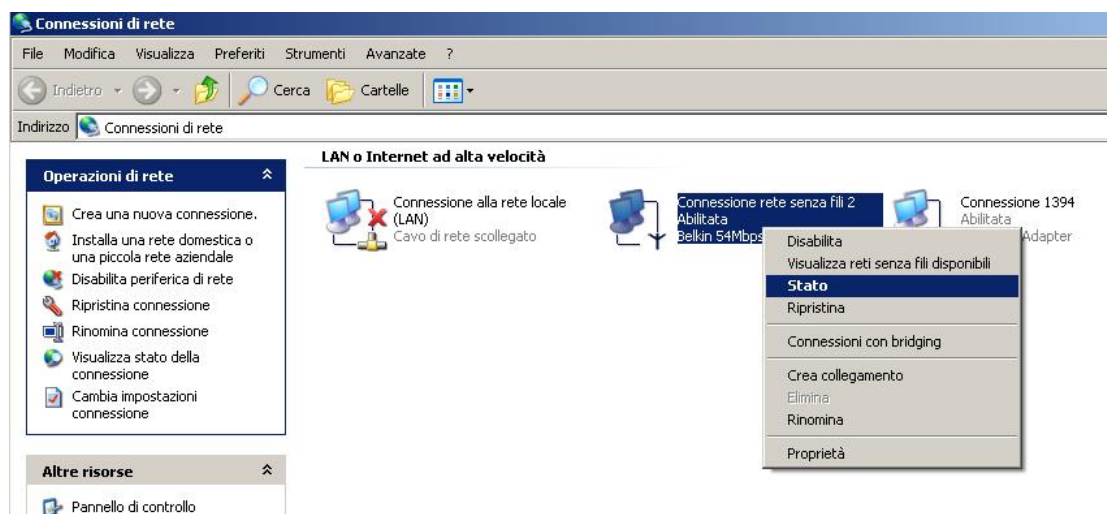
- Nel campo SSID inserire il nome della rete "belkin54g Ad-Hoc". Selezionare il campo "Rete computer a computer..." e lasciare vuoti gli altri campi e cliccare "OK"



- Cliccare "OK"



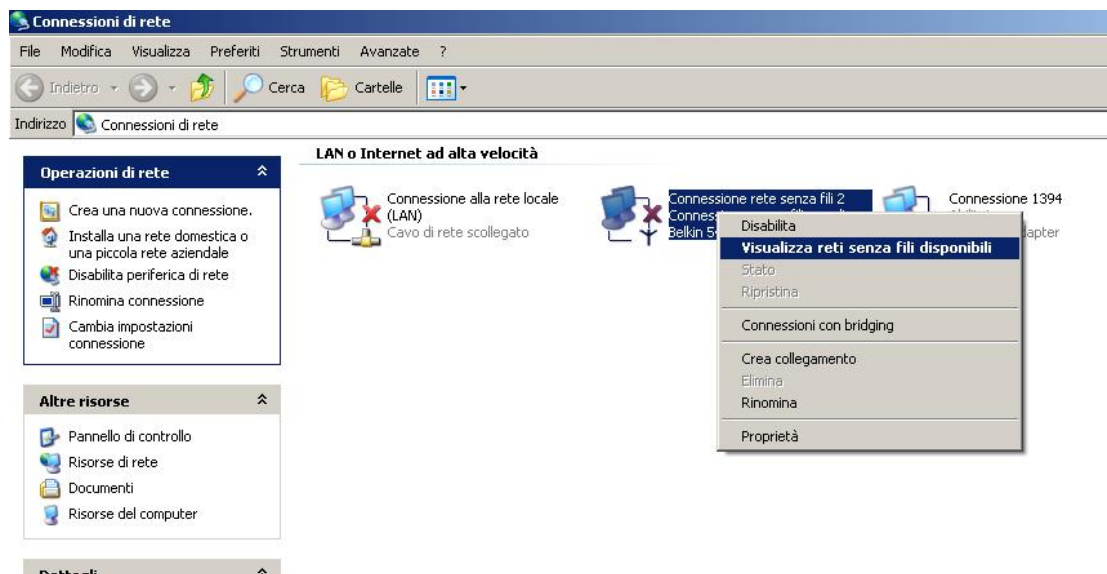
- Attendere 2 minuti e dare "Connessioni di rete" cliccare con la parte destra del mouse su "Connessione rete senza fili" e cliccare su "Stato"



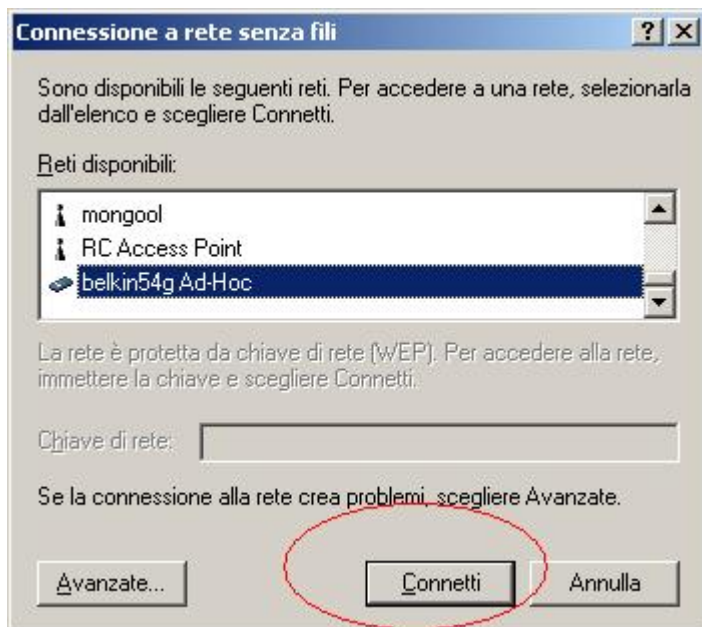
- Una volta assicurato che lo stato della connessione é “Connesso” passare al Computer B



- Per il Computer B seguire dal punto 2 al punto 6 e poi cliccare “OK”
- Aprire le Connessioni di rete del Computer B e cliccare con la parte destra del mouse su “Connessioni rete senza fili” e cliccare su “Visualizza reti senza fili disponibili”



- Selezionare dall'elenco la rete "belkin54g Ad-Hoc" e cliccare su "Connetti"



- Attendere un massimo di 2 minuti ed in basso a destra dello schermo dovrebbe apparire lo stato della connessione

