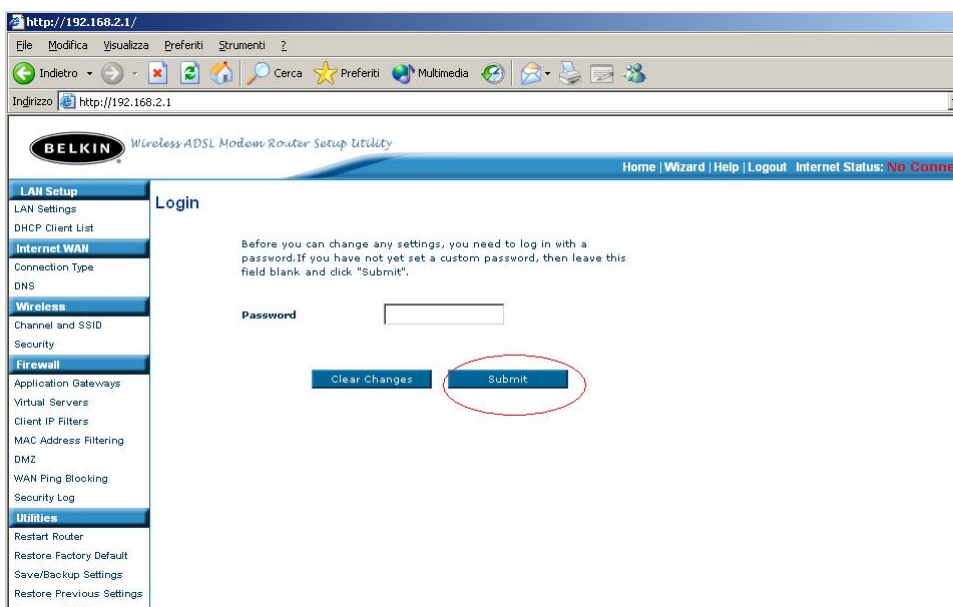


PROBLEMI DI CONNETTIVITÀ WIFI (SENZA FILI) |

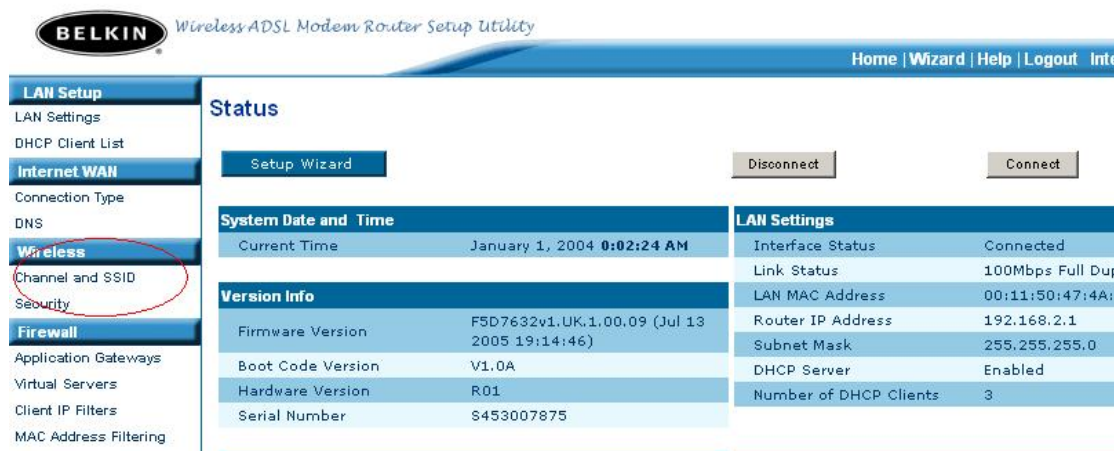
Tutti gli apparecchi WIFI (senza fili) sono soggetti a interferenze radio. Il risultato delle prestazioni é direttamente correlato all'ambiente di operazione. La prestazione di un prodotto senza fili puó essere ridotta drasticamente se ci sono altri prodotti che usano la stessa frequenza.. Per risolvere questo problema bisogna cambiare il canale di operazione nel router o access point

CAMBIARE CANALE NEI NOSTRI ROUTER |

Entrare nella pagina d'impostazione del router (192.168.2.1) e cliccare su "Submit" lasciando vuoto il campo della password.



Cliccare sulla voce "Channel and SSID"



Dal menu a tendina selezionare il canale desiderato.

BELKIN Wireless ADSL Modem Router Setup Utility Home

LAN Setup
LAN Settings
DHCP Client List

Internet WAN
Connection Type
DNS

Wireless
Channel and SSID
Security

Firewall
Application Gateways
Virtual Servers
Client IP Filters
MAC Address Filtering
DMZ
WAN Ping Blocking
Security Log

Utilities
Restart Router
Restore Factory Default

Wireless > Channel and SSID

To make changes to the wireless settings of the router, make the changes here. Click "Apply Changes" to save the settings. [More Info](#)

Wireless Channel > [11] (dropdown menu open showing 1-11)

SSID > [632] (text input)

ESSID Broadcast > ENABLE DISABLE

Wireless Mode > [(11b+11g)] (dropdown menu)

Transmission Rate > [Automatic] (dropdown menu)

g Nitro > ENABLE DISABLE

Una volta selezionato cliccare su "Apply Changes" per applicare i cambiamenti.

BELKIN Wireless ADSL Modem Router Setup Utility Home | Wiz

LAN Setup
LAN Settings
DHCP Client List

Internet WAN
Connection Type
DNS

Wireless
Channel and SSID
Security

Firewall
Application Gateways
Virtual Servers
Client IP Filters
MAC Address Filtering
DMZ
WAN Ping Blocking
Security Log

Utilities
Restart Router
Restore Factory Default
Save/Backup Settings

Wireless > Channel and SSID

To make changes to the wireless settings of the router, make the changes here. Click "Apply Changes" to save the settings. [More Info](#)

Wireless Channel > [1] (dropdown menu)

SSID > [Test7632] (text input)

ESSID Broadcast > ENABLE DISABLE

Wireless Mode > [Mixed (11b+11g)] (dropdown menu)

Transmission Rate > [Fully Automatic] (dropdown menu)

g Nitro > ENABLE DISABLE

Si raccomanda di cominciare dal canale 1 e salire fino a quando non si trova il canale ideale.

Se dopo aver provato con tutti i tredici canali il problema sussiste ancora, aggiornare il driver della scheda wifi.