

Konfigurera Routern manuellt

Den här guiden beskriver hur du ställer in din Internetanslutning mot Belkin Routern.

Steg 1.

Stäng av din dator.

Steg 2.

Anslut en nätverks kabel till en av portarna märkta "Connection to computer" på baksidan av Routern. Och den andra änden kopplar du till en tillgänglig Ethernet-port på din dator. Lysdioden för LAN-porten 1, 2, 3 eller 4 som korresponderar till den port du har anslutit datorn till tänds på framsidan på Routern, när du sätter på strömmen för Routern och anger korrekt anslutning till datorn. Om det inte tänds se till att kabeln sitter i ordentligt i båda änderna. (FigA)

Steg 3.

Om din telefon och Adsl anslutning är på samma linje, kommer du att behöva en ADSL filter eller splitter som delar linjen för telefon och ADSL anslutning. Splittern ska anslutas till telefon uttaget. Sedan kopplar du en telefon ledning i splitter/filtret i porten märkt "DSL" Och den andra änden ansluter du till Routern i porten märkt " Dsl Line"

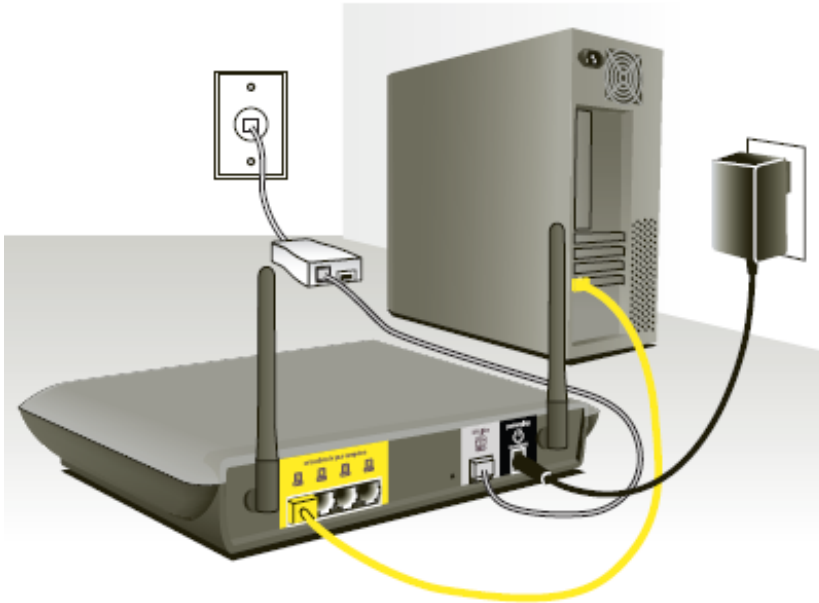
Steg 4.

Starta Routern genom att först ansluta den ena änden av ström kabeln till strömkällan (vägguttaget) och sedan strömadaptern till ingången märkt "Power Plug" på baksidan av din Belkin Router.

Steg 5.

Starta din dator.

Anslutning mellan datorn, Routern och Modemet



DSL-port

Används för att ansluta en Ethernetkabel mellan en Router och ADSL/telefon uttaget.

LAN-portar/Connection to your computers (Gula delen)

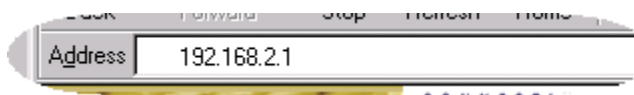
Används för att ansluta Ethernetkablar mellan en Router och upp till 4 Ethernetförberedda datorer

konfigurera Routern

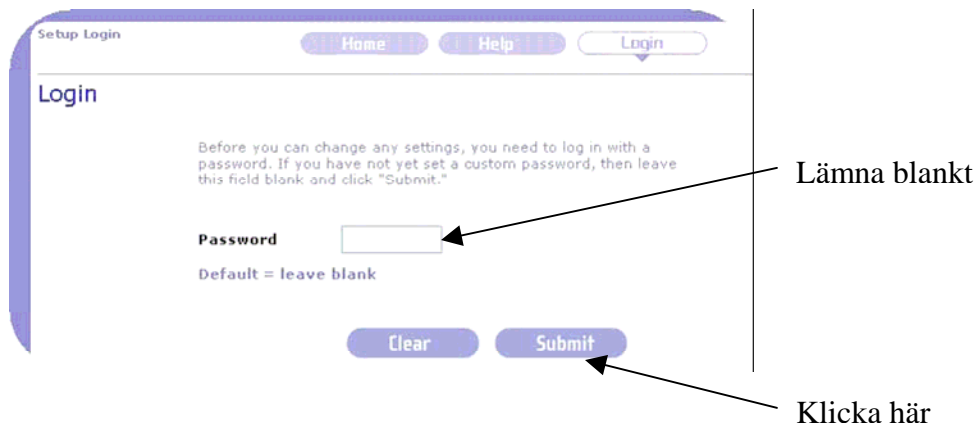
Routern är till för att dela bredbands uppkopplingen med andra datorer. Routern ska anslutas till en telefon uttag med ett existerande Internet abonnemang hos en Internetleverantör. När du installerar/konfigurerar Routern manuellt måste du veta vilken typ av uppkoppling du bör använda. Uppkoppling typen bör finnas angivet i din värdehandling som du har fått från din Internet leverantör. Om du är osäker på detta vänligen kontakta din Internet leverantör.

Webbaserad konfigurationsprogram.

Routern har ett inbyggt webbaserat konfigurationsprogram. För att komma åt den öppnar du din webbläsare t.ex. Internet Explorer. Sedan skriver du helt enkelt 192.168.2.1 i adress fältet(obs skriv inte in någonting annat t.ex. "http://" eller "www"). Sedan trycker du på Enter.



Om du blir uppmanad att logga in med ett passord, lämnar du passordet blankt och tryck på submitt knappen för att logga in.



Konfigurera Routern med samma inställningar som din Internet leverantör använder

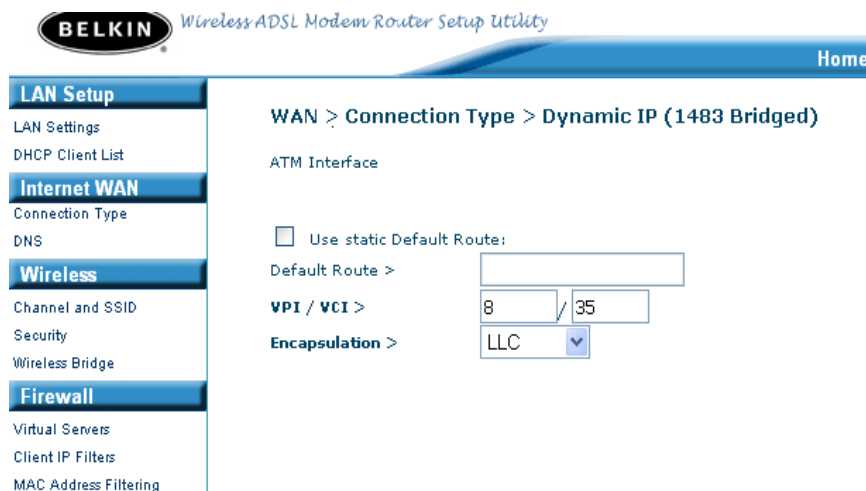
För att konfigurera Routern med samma inställningar som din Internet leverantör klickar du på "Connection Type" på vänster sida under Internet/Wan. Tryck på "Submit" om login sidan poppar up. Sedan är det bara att välja den typ av anslutning du vill använda. Klicka på knappen "Next" längst ned för att fortsätta och gå sedan igenom inställningarna tills uppkopplingen är slutfört. Om allt stämmer kommer det att stå Connection OK/Connected på Internet status längst upp till höger.



Inställningar för dynamisk IP uppkoppling

Dynamisk uppkoppling är det mest vanligaste och lättast att konfigurera.

Om du har valt dynamisk uppkoppling, kommer denna skärmbild visas: (Obs om du har en Router med en äldre mjukvara kommer din skärm bild se lite annorlunda ut, t.ex. vissa av dessa fält kommer inte att finnas.)



Kryssa av "Use static Default Route: " och lämna "Default Route" blankt. VPI/VCI fälten måste du fylla in. De flesta Internet leverantörer använder 8/35 så prova med dessa värden. "Encapsulation" kan du lämna som den är på "LLC". Tryck på "Next" för att fortsätta och sedan på nästa sida trycker du på "Save/Reboot" för att värkställa de inställningar du har gjort.

WAN > Connection Type > Summary

Make sure that the settings below match the settings provided by your ISP.

VPI / VCI	0 / 38
Connection Type	PPPoE
Encapsulation	LLC
DNS	Auto
IP Address:	Automatically Assigned
Service State	Enabled
NAT	Enabled
Firewall	Enabled
Subnet Mask	255.255.255.0
User Name	drqret
Password	1234
Service Name	



Om du fortfarande inte kan ansluta efter detta gör följande:

1. Stäng av din dator
2. Drag ut strömsladden Router och vänta i ca 2 min(låt dom kallna lite)
3. Anslut Routern först och vänta tills det har startat ca 2 min.
4. Sätt på datorn (obs det är viktigt att du startar upp Routern före datorn så att datorn hinner ta emot IP adress från Routern).

Din anslutning är av typen dynamisk om du svarar JA till NÅGON av de följande frågorna.

- Använder din Internet leverantör dynamisk tilldelning dvs. blir du tilldelad IP adress automatiskt?
- Kommer du ut på Internet utan att behöva logga in med ett använda namn och lösenord?
- Har du kabel modem?

Inställning för Statisk IP uppkoppling

Statisk IP är mindre vanligt.

Om din Internetleverantör kräver en statisk IP-adress dvs. du har fått en fast IP, och denna inställning är vald, kommer du att få upp denna skärmbild: (Obs om du har en Router med en äldre mjukvara kommer din skärm bild se lite annorlunda ut, tex. vissa av dessa fält kommer inte att finnas).

The screenshot shows the 'WAN > Connection Type > Static IP (IPoA)' configuration page. The left sidebar has 'Internet WAN' selected, with 'Connection Type' and 'DNS' sub-items. The main area contains the following fields and options:

- WAN IP Address > [Empty text box]
- WAN Subnet Mask > [Empty text box]
- Use static Default Route:
- Use IP Address: [Empty text box]
- Use WAN Interface: [Empty text box]
- VPI / VCI > [8] / [35]
- Encapsulation > [LLC]

Annotations with arrows point to the following elements:

- 'Kryssa för båda dessa rutor' points to the 'Use static Default Route' and 'Use IP Address' checkboxes.
- 'Fyll in IP adressen här' points to the 'WAN IP Address' field.
- 'Fyll in Nätmasken här' points to the 'WAN Subnet Mask' field.
- 'Fyll in Gateway adressen här' points to the 'Use IP Address' field.
- 'Next' button is circled.

Fyll in din IP-adress och Nätmask. Om du har fått Gateway adress kryssar du för både "Use static Default Route:" och "Use IP Address:". Sedan skriver du in din Gateway adress i fältet "Use IP Address:". Skriv 8/35 i "VPI/VCI" fälten (se fig. ovan). För att fortsätta trycker du på "Next". Och på nästa sida klickar du på "Save/Reboot".

Sedan trycker på "DNS" under "Internet WAN" på vänster sida och fyller in dina DNS adresser som du har fått från din Internetleverantör börja med att kryssa av "Automatic from ISP" rutan. Och tryck sedan på "Apply Changes".

BELKIN Wireless ADSL Modem Router Setup Utility

Home | Wizard | Help

LAN Setup
LAN Settings
DHCP Client List

Internet WAN
Connection Type

DNS

Wireless
Channel and SSID
Security

Firewall
Application Gateways
Virtual Servers
Client IP Filters
MAC Address Filtering
DMZ
WAN Ping Blocking
Security Log

Internet WAN > DNS

If your ISP provided you with a specific DNS address to use, enter the address in this window and click "Apply Changes".

Automatic from ISP

DNS Address > 0 . 0 . 0 . 0

Secondary DNS Address > 0 . 0 . 0 . 0

DNS = Domain Name Server. A server located on the Internet that translates URL's (Universal Resource Links) like www.belkin.com to IP addresses. [More Info](#)

Clear Changes Apply Changes

Internet status längst upp till höger ska nu ändras till "Connection OK"/"Connected".

Om du fortfarande inte kan ansluta efter detta gör följande:

1. Stäng av din dator
2. Drag ut strömsladden Router och vänta i ca 2 min(låt dom kallna lite)
3. Anslut Routern först och vänta tills det har startat ca 2 min.
4. Sätt på datorn (obs det är viktigt att du startar upp Routern före datorn så att datorn hinner ta emot IP adress från Routern).

Inställning för PPPoE (Point-to-Point Protocol over Ethernet) uppkoppling

PPPoE är också en vanlig uppkopplings typ.

Om din Internet leverantör använder PPPoE och denna inställning är vald, kommer du att få upp denna skärmbild: (Obs om du har en Router med en äldre mjukvara kommer din skärm bild se lite annorlunda ut, tex. vissa av dessa fält kommer inte att finnas.

BELKIN Wireless ADSL Modem Router Setup Utility Home

LAN Setup
LAN Settings
DHCP Client List

Internet WAN
Connection Type
DNS

Wireless
Channel and SSID
Security
Wireless Bridge

Firewall
Virtual Servers
Client IP Filters
MAC Address Filtering
DMZ
WAN PING Blocking
Security Log

Utilities
Restart Router
Restore Factory Default
Save/Backup Settings
Restore Previous Settings
Firmware Updates

WAN > Connection Type > PPPoE Interface

Please enter the following information provided by your ISP

Username >

Password >

Re-type Password >

Service Name >

VPI / VCI > /

Encapsulation > LLC

MTU >

Dial on Demand >

Idle Time (Minute) >

Use Static IP Address >

Back **Next**

Här fyller du in ditt använda namn som din Internet leverantör har försett dig med

Här fyller du in lösen ordet som din Internet leverantör har försett dig med. Bekräfta passwordet i "Retype Password" fältet.

Du kan lämna denna fält blankt

De flesta Internet leverantörer använder 8/35 så prova med dessa värden.

Lämna den på "LLC"

MTU inställningen får endast ändras om du har särskilda krav.

Kryssa av "Dial on demand" rutan. Denna funktion är till för att koppla ned förbindelsen till Internet när den inte används (används endast om du har uppringt abonnemang).

Tryck på "Next" för att fortsätta och på nästa sida trycker du på "Save/Reboot"

Om du inte kan ansluta efter detta gör följande:

1. Stäng av din dator.
2. Drag ut strömsladden Router och vänta i ca 2 min(låt dom kallna lite)
3. Anslut Routern först och vänta tills det har startat ca 2 min.
4. Sätt på datorn (Obs det är viktigt att du startar upp Routern före datorn så att datorn hinner ta emot IP adress från Routern).

Din anslutning är av typen PPPoE om du svarar JA till NÅGON av de följande frågorna:

1. Har din Internet leverantör försett dig med använda namn och lösenord som krävs för att komma ut på Internet?
2. Har du fått en mjukvara som du har installerat för att komma ut på Internet?
3. Måste du trycka på en ikon som inte är din vanliga webbläsare Internet Explorer?
4. Har du ett ADSL modem?

Nollställa Routern

Tryck på Reset knappen som finns någonstans bakom eller under Routern. Man brukar få hålla knappen intryckt ca 10 sekunder. Sedan väntar du tills Routern har startat upp.

Alla inställningar i Routern nollställs till fabrik inställningarna dvs. till samma läge som när den var nyköpt, så om du har gjort vissa inställningar i Routern så måste du göra om dem igen.