

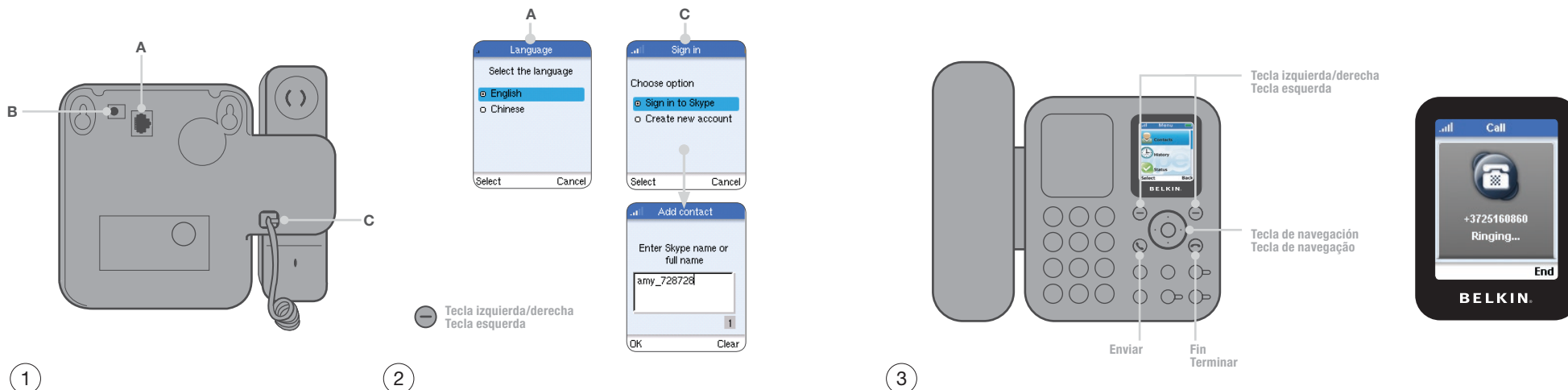
NOTE TO THE PRINTER !!

This artwork should be printed on Matte paper!!



Guía de instalación rápida

Guia de instalação rápida



Conecte el teléfono

- Conecte el cable Ethernet suministrado al puerto Ethernet de la parte trasera del teléfono y a cualquier puerto LAN cableado de su router inalámbrico o por cable de Belkin, o a cualquier puerto Ethernet disponible de su red de datos.
- Conecte el cable del adaptador de alimentación suministrado a la toma de alimentación de la parte posterior del teléfono; después conecte el adaptador a una fuente de alimentación (toma de la pared o enchufe múltiple).
- Conecte el cable del auricular incluido al teléfono de sobremesa y seguidamente, enchufe el otro extremo al auricular.

Configuración del teléfono

El teléfono se encenderá automáticamente cuando se conecte el cable de alimentación.

- Seleccione el idioma de la pantalla pulsando la tecla de la izquierda.
- Lea el contrato de Skype y pulse la tecla de la izquierda para aceptar las condiciones. Debe aceptar el contrato para poder utilizar el teléfono.
- Si ya tiene una cuenta de Skype, seleccione "Iniciar sesión en Skype" pulsando la tecla izquierda y escriba su nombre de usuario y su contraseña. Si no tiene cuenta de Skype, escoja "Crear una cuenta nueva". Consulte el manual del usuario para obtener más información. Tras iniciar sesión de Skype por primera vez, el teléfono iniciará sesión automáticamente.

Realizar una llamada / Empezar a llamar

- Cuando se haya iniciado correctamente la sesión de Skype, su lista actual de contactos de Skype se actualizará en el teléfono. Existen dos formas de ver sus contactos. Puede pulsar la tecla de la derecha y seleccionar directamente "Contactos" o bien, ir al menú principal (representado en el centro) pulsando la tecla de la izquierda y luego seleccionar "Contactos" pulsando otra vez la tecla de la izquierda.
- Utilice la tecla de navegación para desplazarse de arriba a abajo y seleccionar el nombre del contacto al que desea llamar. Pulse la tecla "Enviar" para realizar la llamada. Cuando haya finalizado la llamada, pulse la tecla "Fin".

Si las personas a las que desea llamar no son usuarios de Skype, puede llamar a teléfonos tradicionales utilizando SkypeOut.

Para realizar una llamada con SkypeOut

- Compruebe que se encuentra en el menú principal y marque el número de SkypeOut al que desea llamar, utilizando el teclado numérico. NOTA: Los números SkypeOut comienzan por "+" o "00", seguido del código del país y del número de teléfono.
- Pulse la tecla "Enviar" para realizar la llamada. NOTA: Para utilizar SkypeOut, deberá tener crédito de Skype superior al coste de una llamada de un minuto al país del número de destino. Para comprar crédito, visite www.skype.com.
- Cuando haya finalizado la llamada, pulse la tecla "Fin".

ESPAÑOL

Ligar o telefone

- Ligue o cabo Ethernet fornecido entre a porta Ethernet, na parte de trás do telefone, e qualquer porta LAN ligada no seu router, com ou sem fios, da Belkin, ou qualquer porta Ethernet disponível na sua rede de dados.
- Ligue o cabo do adaptador de alimentação fornecido à ficha fêmea do adaptador de alimentação na parte de trás do telefone; de seguida, ligue o adaptador a uma tomada de corrente (tomada de parede ou ficha múltipla).
- Ligue o cabo do auscultador fornecido ao telefone desktop e depois ligue a outra extremidade ao auscultador.

Configurar o telefone

O telefone liga-se automaticamente quando o cabo de alimentação é ligado à corrente.

- Seleccione o idioma do visor premindo a tecla esquerda.
- Leia a Declaração de Aceitação do Skype e prima a tecla esquerda para aceitar as condições. Tem de aceitar as condições para usar o Telefone.
- Seleccione "Iniciar sessão no Skype" premindo a tecla esquerda, e introduza o seu nome de utilizador e a palavra-passe se já tiver uma conta no Skype. Se não tiver uma conta no Skype, escolha "Criar uma nova conta". Consulte o Manual do Utilizador para mais informações. Após o login inicial no Skype, o telefone passa a fazer o registo automaticamente.

Fazer uma chamada / Iniciar chamada

- Assim que tiver iniciado sessão no Skype, a sua lista actual de contactos do Skype será actualizada para o telefone. Existem duas formas de consultar os seus contactos: pode carregar na tecla direita para seleccionar os seus "Contactos" ou a tecla esquerda para ir para a página de menu (representada no centro) e depois seleccionar Contactos premindo novamente a tecla esquerda.
- Use a tecla de navegação para folhear para baixo e seleccione o nome de contacto a quem pretende telefonar. Prima "Enviar" para realizar a chamada. Assim que tiver terminado a chamada, prima "Terminar".

Se as pessoas com as quais pretende falar não estiverem no Skype, pode ligar para telefones tradicionais através do SkypeOut.

Para fazer uma chamada SkypeOut

- Certifique-se de que se encontra no menu principal e marque o número SkypeOut pretendido através do teclado numérico. NOTA: os números SkypeOut começam por "+" ou "00", seguidos do indicativo do país e do número de telefone.
- Prima "Enviar" para realizar a chamada. NOTA: para usar o SkypeOut, tem de possuir crédito no Skype, que cubra mais do que o custo de uma chamada de um minuto para o país do número de destino. Para adquirir crédito, vá a www.skype.com.
- Assim que tiver terminado a chamada, prima "Terminar".

PORTUGUÊS

ASISTENCIA TÉCNICA: www.belkin.com/es/networking/

APOIO TÉCNICO: www.belkin.com/uk/networking/



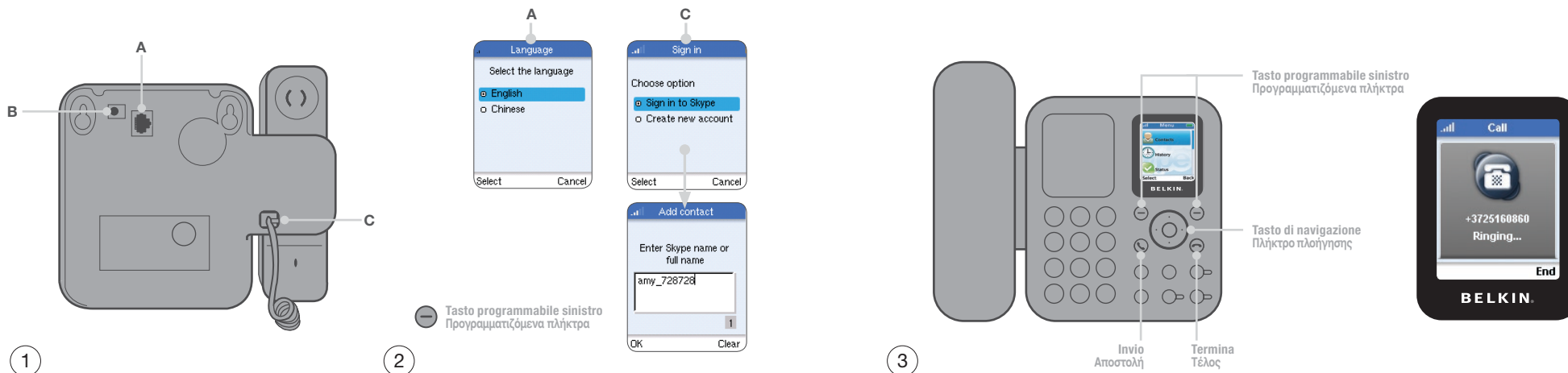
NOTE TO THE PRINTER !!

This artwork should be printed on Matte paper!!



Guida di installazione rapida

Οδηγός γρήγορης εγκατάστασης



Collegamento del telefono

- Collegare il cavo Ethernet fornito alla porta Ethernet sul retro del telefono e ad una porta cablata LAN del router (cablato o wireless) Belkin, oppure collegarlo ad una qualsiasi porta Ethernet disponibile all'interno della rete.
- Inserire il cavo dell'adattatore di corrente nella rispettiva presa sul retro del telefono, quindi inserire l'adattatore nella fonte di alimentazione (presa a muro o altre prese di alimentazione).
- Inserire un'estremità del filo del ricevitore nel telefono; quindi inserire l'altra estremità nel ricevitore stesso.

Configurazione del telefono

Il telefono si accende automaticamente quando si collega il cavo di alimentazione a una presa di corrente.

- Selezionare la lingua del display premendo il tasto programmabile sinistro.
- Leggere il contratto di Skype e premere il tasto programmabile sinistro per accettarne i termini. Per poter utilizzare il telefono, occorre accettare i termini del contratto.
- Selezionare "Accedi a Skype" premendo il tasto programmabile sinistro e, se già si dispone di un account Skype, digitare il proprio nome utente e la password. Se non si dispone di un account Skype, selezionare "Crea nuovo account". Fare riferimento al manuale d'uso per ulteriori informazioni. Dopo il primo avvio di Skype, il telefono si collegherà automaticamente.

Come effettuare una chiamata / Iniziare una chiamata

- Una volta entrati in Skype, l'elenco dei contatti Skype sarà trasferito sul telefono. Vi sono due modi per visualizzare i contatti. Si può premere il tasto programmabile destro per selezionare i propri "Contatti" oppure il tasto programmabile sinistro per andare sulla pagina del menu (raffigurata al centro) e quindi selezionare i contatti premendo nuovamente il tasto sinistro.
- Usare il tasto di navigazione per scorrere e selezionare la persona che si desidera chiamare. Premere il tasto di invio per effettuare la chiamata. Per terminare la chiamata, premere "Termina".

Se la persona da chiamare non ha Skype, è possibile chiamare i telefoni tradizionali con SkypeOut.

Come effettuare una chiamata SkypeOut

- Assicurarsi di essere nel menu principale e digitare il numero SkypeOut desiderato usando il tastierino numerico. **NOTA BENE:** i numeri SkypeOut cominciano con "+" o "00" seguito dal prefisso del paese e dal numero di telefono.
- Premere il tasto di invio per effettuare la chiamata. **NOTA BENE:** per usare SkypeOut, occorre disporre di un credito Skype che sia superiore al costo di una telefonata da un minuto nel paese dell'utente da chiamare. Per comprare credito, andare su www.skype.com.
- Per terminare la chiamata, premere "Termina".

ITALIANO

Συνδέστε το τηλέφωνο

- Συνδέστε το παρεχόμενο καλώδιο Ethernet ανάμεσα στη θύρα Ethernet στο πίσω μέρος του τηλεφώνου και σε οποιαδήποτε ενσύρματη θύρα LAN στον ενσύρματο ή ασύρματο δρομολογητή (router) της Belkin ή σε οποιαδήποτε θύρα Ethernet είναι διαθέσιμη στο δίκτυο δεδομένων σας.
- Συνδέστε το παρεχόμενο καλώδιο του μετασχηματιστή στην υποδοχή μετασχηματιστή στο πίσω μέρος του τηλεφώνου και στη συνέχεια συνδέστε το μετασχηματιστή σε μία πηγή ρεύματος (πρίζα τοίχου ή πολυπρίζα).
- Συνδέστε το παρεχόμενο καλώδιο της συσκευής χειρός στο επιτραπέζιο τηλέφωνο και κατόπιν συνδέστε το άλλο άκρο του καλωδίου στη συσκευή χειρός.

Ρυθμίστε το τηλέφωνο

Το τηλέφωνο θα ενεργοποιηθεί αυτόματα μόλις συνδέσετε το καλώδιο ρεύματος.

- Επιλέξτε τη γλώσσα της οθόνης πατώντας το αριστερό προγραμματιζόμενο πλήκτρο.
- Διαβάστε τη δήλωση Συμφωνητικού Skype και πατήστε το αριστερό προγραμματιζόμενο πλήκτρο για να αποδεχθείτε τους όρους. Πρέπει να αποδεχθείτε το Συμφωνητικό για να μπορείτε να χρησιμοποιήσετε το τηλέφωνο.
- Επιλέξτε "Sign in to Skype" (Σύνδεση στο Skype) πατώντας το αριστερό προγραμματιζόμενο πλήκτρο και κατόπιν πληκτρολογήστε το όνομα χρήστη και τον κωδικό πρόσβασής σας, εάν έχετε ήδη λογαριασμό Skype. Εάν δεν έχετε λογαριασμό Skype, επιλέξτε "Create a new account" (Δημιουργία νέου λογαριασμού). Για περισσότερες πληροφορίες, διαβάστε το εγχειρίδιο χρήσης. Μετά την αρχική σύνδεση στο Skype, το τηλέφωνο θα συνδέεται αυτόματα.

Κάντε μία κλήση / Αρχίστε την κλήση

- Εφόσον η σύνδεση στο Skype είναι επιτυχής, η τρέχουσα λίστα επαφών σας Skype θα ενημερωθεί στο τηλέφωνο. Μπορείτε να δείτε τις επαφές σας με δύο τρόπους. Πατήστε το δεξιό πλήκτρο για να επιλέξετε τις επαφές σας ("Contacts") ή το αριστερό προγραμματιζόμενο προγραμματιζόμενο πλήκτρο για να μεταβείτε στη σελίδα του μενού (απεικονίζεται στο κέντρο) και κατόπιν επιλέξτε "Contacts" πατώντας ξανά το αριστερό προγραμματιζόμενο πλήκτρο.
- Χρησιμοποιήστε το πλήκτρο πλοήγησης για να κάνετε κύλιση προς τα κάτω και επιλέξτε το όνομα της επαφής που θέλετε να καλέσετε. Πατήστε το "Send" (Αποστολή) για να κάνετε την κλήση. Όταν ολοκληρώσετε την κλήση, πατήστε το "End" (Τέλος).

Εάν τα άτομα στα οποία θέλετε να μιλήσετε δεν είναι στο Skype, μπορείτε να κάνετε κανονικά τηλεφωνήματα χρησιμοποιώντας το SkypeOut.

Για να κάνετε μία κλήση SkypeOut

- Βεβαιωθείτε ότι βρίσκεστε στο κύριο μενού και πληκτρολογήστε τον αριθμό SkypeOut που θέλετε χρησιμοποιώντας τον αριθμητικό πληκτρολόγιο. **ΣΗΜΕΙΩΣΗ:** Οι αριθμοί SkypeOut αρχίζουν με "+" ή με "00", ακολουθούμενο από τον κωδικό της χώρας και τον αριθμό τηλεφώνου.
- Πατήστε το "Send" (Αποστολή) για να κάνετε την κλήση. **ΣΗΜΕΙΩΣΗ:** Για να χρησιμοποιήσετε το SkypeOut, πρέπει να έχετε Skype Credit (Πίστωση Skype) η οποία να καλύπτει ποσό μεγαλύτερο από το κόστος μιας κλήσης διάρκειας ενός λεπτού προς τη χώρα προορισμού της κλήσης. Για να αγοράσετε μονάδες πίστωσης, μεταβείτε στη διεύθυνση www.skype.com.
- Όταν ολοκληρώσετε την κλήση, πατήστε το "End" (Τέλος).

ΕΛΛΗΝΙΚΑ

ΤΕΧΝΙΚΗ ΥΠΟΣΤΗΡΙΞΗ: www.belkin.com/uk/networking/