

Krok 1 — Włóż płytę CD i uruchom program instalacyjny



Włóż płytę instalacyjną do napędu CD w komputerze przenośnym. Kiedy pojawi się okno programu instalacyjnego, kliknij „Install” (Instaluj).

Okno programu instalacyjnego powinno pojawić się po około 15–20 sekundach. Jeśli się nie pojawi, kliknij dwukrotnie ikonę „Mój komputer” na pulpicie, a następnie kliknij dwukrotnie ikonę płyty CD. Otwórz folder o nazwie „Files” (Pliki) i dwukrotnie kliknij plik o nazwie „Setup.exe”.

Program instalacyjny ładuje do komputera niezbędne sterowniki. Na pojawiających się ekranach klikaj przycisk „Next” (Dalej), zgodnie z instrukcjami. Na ostatnim ekranie kliknij przycisk „Finish” (Zakończ), aby zamknąć program instalacyjny.

Jeśli w którymkolwiek momencie podczas instalacji pojawi się okno z ostrzeżeniem, że instalowane oprogramowanie nie przeszło testów zgodności z systemem Windows, można bezpiecznie kliknąć przycisk „Mimo to kontynuuj”. Oprogramowanie to jest przeznaczone do pracy w systemie Windows.

1. lépés – Helyezze be a CD-t és futtassa a telepítőt!

Helyezze be a telepítő lemezt a notebook számítógép CD-ROM meghajtójába! Amikor megjelenik a telepítő, kattintson az „Install” (Telepítés) feliratra!

(A telepítő megjelenése 15–20 másodpercet vehet igénybe.) Ha ennyi idő alatt nem jelenik meg, akkor kattintson duplán az asztalon levő „Sajátgép” ikonra, majd a CD ikonjára! Ezt követően nyissa meg a „Fájlok” mappát és kattintson duplán a „Setup.exe” fájlra!

A telepítő betölti a szükséges meghajtókat a számítógépre, kattintson a „Next” (Következő) gombra az érnyőn! A telepítő bezárásához kattintson a „Finish” (Befejezés) gombra!

Ha a telepítés során bármikor olyan ablakot lát, hogy a szoftver nem felel meg a Windos logo vizsgálatnak, akkor nyugodtan rákattinthat a „Continue anyway” (Folytatás mindenképpen) gombra. Ez a szoftver Windows alatti futtatásra készült.

Krok 1 - Vložte disk CD a spusťte instalační program

Vložte instalační disk CD do jednotky notebooku. Po zobrazení instalačního programu klepněte na tlačítko „Install” (Instalovat).

Spuštění instalačního programu může trvat 15 – 20 sekund. Pokud se instalační program nezobrazí, na pracovní ploše vyhledejte a poklepejte na ikonu „Tento počítač” a potom poklepejte na ikonu jednotky CD. Otevřete složku „Files” (Soubory) a poklepejte na soubor „Setup.exe”.

Instalační program nainstaluje do počítače nezbytné ovladače. Na každé obrazovce klepněte na tlačítko „Next” (Další). Na poslední obrazovce klepnutím na tlačítko „Finish” (Dokončit) ukončíte instalační program.

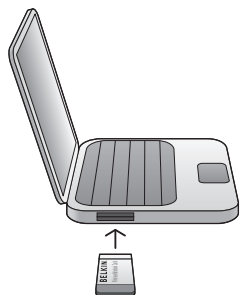
Pokud se v průběhu instalace zobrazí varování, že software neprošel testování loga Windows, můžete pokračovat klepnutím na tlačítko „Continue anyway” (Pokračovat). Tento software je určen pro používání v operačním systému Windows.



Krok 2 – Na prośbę programu włóż kartę

Podczas instalacji program poprosi o włożenie karty. Najpierw upewnij się, że karta ułożona jest etykietą DO GÓRY.

Włóż ją do portu CardBus w komputerze, dociskając aż do oporu. Zaświeci się lampka zasilania na górnej części karty.



2. lépés – Helyezze be a kártyát, ha erre felszólítást kap!

A telepítés során felhívást kap arra, hogy csatlakoztassa a kártyát. Először is ellenőrizze, hogy a kártya címkéje FELFELÉ nézzen!

Helyezze be a kártyát a számítógép CardBus nyílásába, ütközésig! A kártya felső felén levő tápfeszültség jelzőlámpa kigyullad..

Krok 2 – Po vyzvání zasuňte kartu do počítače

Během instalace budete vyzváni, abyste zasuňli kartu do počítače. Otočte kartu štítkem NAHORU.

Zasuňte kartu zcela do slotu CardBus v počítači. Na horní straně karty se rozsvítí indikátor napájení.



Krok 3 – Użyj kreatora sprzętu

Pojawi się okno Kreatora znajdowania nowego sprzętu systemu Windows. Wybierz opcję „Install the software automatically (Recommended)” (Zainstaluj program automatycznie – zalecane) i kliknij przycisk „Next” (Dalej).

Na następnym ekranie kliknij przycisk „Finish” (Zakończ), aby zamknąć kreatora. Instalacja została zakończona.

3. lépés – Futtassa a hardver telepítő varázslót!

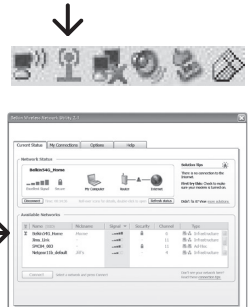
A Windows „A rendszer új hardvert talált” varázslója jelenik meg. A szoftver telepítéséhez válassza ki a „Szoftver automatikus telepítése (Ajánlott)” pontot és kattintson a „Next” (Következő) gombra!

A következő ernyőképen kattintson a „Finish” (Befejezés) gombra a varázsló bezárásához! A telepítés ezzel befejeződött.

Krok 3 – Projděte průvodce novým hardwarem

Zobrazí se „Průvodce nově nalezeným hardwarem” systému Windows. Vyberte možnost „Install the software automatically (Recommended)” (Nainstalovat software automaticky doporučeno) a pokračujte klepnutím na tlačítko „Next” (Další).

Na další obrazovce klepnutím na tlačítko „Finish” (Dokončit) ukončíte průvodce. Instalace je dokončena.



Krok 4 – Połącz się z siecią bezprzewodową.

Na pasku systemowym (zazwyczaj w prawym dolnym rogu ekranu) pojawi się niewielka ikona wskaźnika sygnału. Kliknij ją dwukrotnie, aby otworzyć program konfiguracyjny „Wireless Client Utility”.

Na liście dostępnych sieci (Available Networks) dwukrotnie kliknij nazwę routera lub sieci, do której chcesz się podłączyć.

4. lépés – Csatlakozzon vezeték nélküli hálózathoz!

Egy kis ikon jelenik meg a rendszertálcán (a legtöbb képernyő jobb alsó sarkában). Kattintson duplán erre az ikonra a vezeték nélküli kliens segédprogram megnyitásához!

Keresse meg a csatlakoztatni kívánt router vagy a hálózat nevét az „Available Networks” (Rendelkezősre

Krok 4 – Připojte počítač k bezdrátové síti

Na hlavním panelu systému se zobrazí malá ikona Signal Indicator (Indikátor signálu) (v pravém dolním rohu většiny obrazovek). Poklepnutím na tento indikátor otevřete nástroj Wireless Client Utility.

V seznamu „Available Networks” (Dostupné sítě) vyberte směrovač nebo síť, ke které se chcete připojit, a poklepejte na její název.