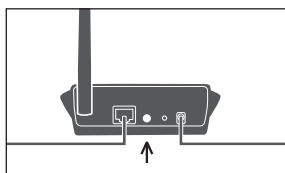
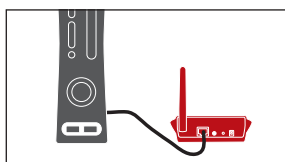
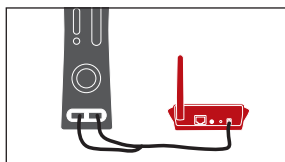


A. Verbinding maken met een niet-beveiligd netwerk

Als u verbinding wilt maken met een verborgen of een beveiligd netwerk, verwijzen wij u naar deel B van deze beknopte installatiehandleiding.



1. Sluit het ene uiteinde van de Ethernet-kabel (meegeleverd) aan op de LAN Ethernet-poort van de adapter. Sluit vervolgens het andere uiteinde aan op uw game-console.

2. U kunt uw adapter op twee manieren van voeding voorzien: via de traditionele voedingsadapter of met behulp van de USB-voedingskabel.

USB-voedingskabel: Sluit het ene uiteinde van de USB-voedingskabel (meegeleverd) aan op de voedingsaansluiting op de adapter. Sluit vervolgens het uiteinde met de twee USB-connectors aan op de twee USB-poorten aan de achterkant van de game-console.

Voedingsadapter: Sluit de voedingsadapter (meegeleverd) aan op de adapter en vervolgens op een wandstopcontact.

De LED's voor "Power" (Voeding) en "LAN" aan de voorkant van de adapter zouden nu GROEN moeten branden.

3. Druk op de "Auto-connect"-knop aan de achterkant van de adapter en hou hem tien seconden ingedrukt om verbinding te maken met het netwerk met het sterkste draadloze signaal in de omgeving. Als de adapter verbinding heeft gemaakt met de router of het accesspoint, zal de LED "Searching" (Bezig met zoeken) niet branden.

Let op: Als de adapter geen verbinding met het gewenste netwerk tot stand kan brengen, dient u de adapter dichterbij de router neer te zetten en de knop "Auto-connect" (Automatisch verbinding maken) in te drukken. De adapter zal dan de netwerk informatie (zelfs na uitschakeling) bewaren. De adapter kan nu weer in de buurt van de game-console neergezet worden.

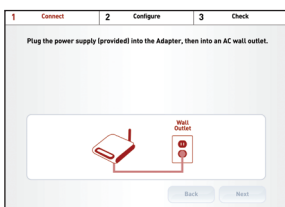
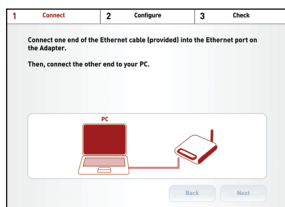
De installatie is nu voltooid.

B. Verbinding maken met een verborgen of beveiligd netwerk

1. Plaats de installatie-cd in uw computer.

2. Sluit het ene uiteinde van de Ethernet-kabel (meegeleverd) aan op de Ethernet-poort van de adapter. Sluit vervolgens het andere uiteinde aan op uw PC.

3. Sluit de voedingsadapter (meegeleverd) aan op de adapter en op een wandstopcontact.



A. Connexion à un réseau non sécurisé

Si vous tentez de vous connecter à un réseau masqué ou sécurisé, passez à la section B de ce Guide.

1. Brancher une extrémité du câble Ethernet (fourni) au port LAN Ethernet de l'adaptateur. Ensuite, branchez l'autre extrémité à votre console de jeux.

2. Vous pouvez alimenter votre adaptateur de deux façons : au moyen d'une prise secteur ou du câble d'alimentation USB facultatif.

Câble d'alimentation USB : Branchez une extrémité du câble d'alimentation USB (fourni) au port d'alimentation de l'adaptateur. Ensuite, branchez l'autre extrémité avec les deux connecteurs USB à deux ports USB à l'arrière de votre console de jeux.

Prise secteur : Branchez la source d'alimentation (fournie) à l'adaptateur, puis dans une prise murale secteur.

Les voyants « Power » et « LAN » à l'avant de l'adaptateur doivent maintenant être VERTS en continu.

3. Appuyez sur le bouton de connexion automatique (« Auto Connect ») à l'arrière de l'adaptateur pendant 10 secondes pour vous connecter au réseau diffusant le signal sans fil le plus fort dans votre zone. Lorsque l'adaptateur s'est associé au routeur ou au point d'accès, le témoin de recherche (« Searching ») rouge s'éteint.

Remarque : Si l'adaptateur ne se connecte pas au réseau désiré, vous devez placer l'adaptateur plus près du routeur et appuyer de nouveau sur le bouton de connexion automatique. L'adaptateur enregistrera les informations du réseau (même éteint) et peut ensuite être placé à côté de votre console de jeux.

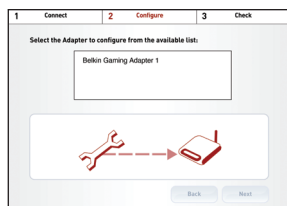
L'installation est terminée.

B. Connexion à un réseau masqué ou sécurisé

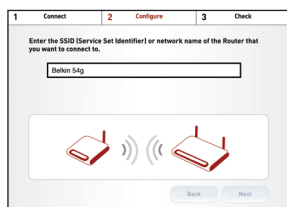
1. Insérez le CD contenant le logiciel dans l'ordinateur.

2. Branchez une extrémité du câble Ethernet (fourni) au port Ethernet de l'adaptateur. Ensuite, branchez l'autre extrémité à votre ordinateur.

3. Branchez la source d'alimentation (fournie) à l'adaptateur, puis dans une prise murale secteur.



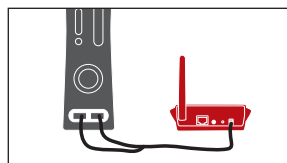
4. Selecteer de adapter in de beschikbare lijst.



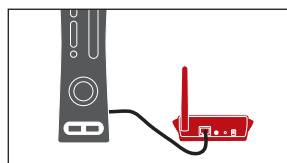
5. Voer de SSID (Service Set Identifier) of de netwerknaam van de router waarmee u verbinding wilt maken, in.



6. Indien het netwerk waarmee u verbinding wilt maken, beveiligd is, dient u het type beveiliging waarvan het netwerk gebruik maakt, te selecteren. Vul vervolgens ook de "Security Key" (Beveiligingsleutel) in.



7. Ontkoppel de Ethernet-kabel van uw PC en de voedingskabel van de adapter.

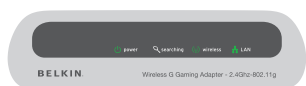


8. Sluit het ene uiteinde van de Ethernet-kabel (meegeleverd) aan op de Ethernet-poort van de adapter. Sluit vervolgens het andere uiteinde aan op uw game-console.

9. U kunt uw adapter op twee manieren van voeding voorzien: via de traditionele voedingsadapter of met behulp van de USB-voedingskabel.

USB-voedingskabel: Sluit het ene uiteinde van de USB-voedingskabel (meegeleverd) aan op de voedingsaansluiting op de adapter. Sluit vervolgens het uiteinde met de twee USB-connectors aan op de twee USB-poorten aan de achterkant van de game-console.

Voedingsadapter: Sluit de voedingsadapter (meegeleverd) aan op de adapter en op een wandstopcontact.



10. De LED's voor "Power" (Voeding), "Wireless" (Draadloos) en "LAN" aan de voorkant van de adapter zouden nu GROEN moeten branden.

De installatie is nu voltooid.

4. Sélectionnez l'adaptateur dans la liste disponible.

5. Entrez le SSID (Service Set Identifier) ou le nom réseau du routeur auquel vous désirez vous connecter.

6. Si le réseau est sécurisé, entrez le type de sécurité et la clé de sécurité du réseau.

7. Débranchez le câble Ethernet du PC et débranchez le cordon d'alimentation de l'adaptateur.

8. Branchez une extrémité du câble Ethernet (fourni) au port Ethernet de l'adaptateur. Ensuite, branchez l'autre extrémité à votre console de jeux.

9. Vous pouvez alimenter votre adaptateur de deux façons : au moyen d'une prise secteur ou du câble d'alimentation USB facultatif.

Câble d'alimentation USB : Branchez une extrémité du câble d'alimentation USB (fourni) au port d'alimentation de l'adaptateur. Ensuite, branchez l'extrémité avec les deux connecteurs USB à deux ports USB à l'arrière de votre console de jeux.

Prise secteur : Branchez la source d'alimentation (fournie) à l'adaptateur, puis dans une prise murale secteur.

10. Les voyants « Power » « Wireless » et « LAN » à l'avant de l'adaptateur doivent maintenant être VERTS en continu.

L'installation est terminée.