



802.11b
11 Mbps

Draadloze Kabel/DSL Gatewayrouter

Uw breedband-internetverbinding delen zonder kabels

Rouleur câble/ADSL sans fil

Partagez votre connexion à Internet à haut débit sans câble



ROUTER draadloos
ROUleur sans fil 802.11b
11 Mbps

Draadloze Kabel/DSL Gatewayrouter

Uw breedband-internetverbinding delen zonder kabels

Rouleur câble/ADSL sans fil

Partagez votre connexion à Internet à haut débit sans câble



Draadloze Kabel/DSL Gatewayrouter

Uw breedband-internetverbinding delen zonder kabels

Rouleur câble/ADSL sans fil

Partagez votre connexion à Internet à haut débit sans câble

Belkin heeft voor u nog meer draadloze netwerkproducten:
Voici quelques autres produits de mise en réseau sans fil de Belkin:



Draadloze USB-netwerkdapter F5D6050n



Draadloos netwerkaccesspoint F5D6130n



Draadloze notebooknetwerkaart F5D6020n



Draadloze desktopnetwerkaart F5D6001df

802.11b
11 Mbps

- Deelt uw breedband internetverbinding zonder kabels
- Verbindt uw bekabelde computers met het netwerk via een geïntegreerde vierpoorts switch
- Transporteert draadloos uw data met snelheden tot 11 Mbps

- Partage de votre connexion à Internet à haut débit sans câble
- Connexion de vos ordinateurs câblés au réseau grâce à un Switch à 4 ports intégré
- Transfert sans fil des données jusqu'à 11 Mbps

Sets up in **3** minutes
Easy Install Wizard

Levenslange garantie en kostenloze technische ondersteuning
Garantie à vie et assistance technique gratuite



belkin.com

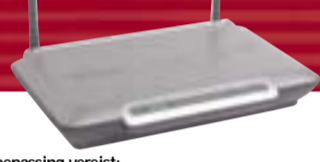


Draadloze Kabel/DSL Gatewayrouter

Uw breedband-internetverbinding delen zonder kabels

Rouleur câble/ADSL sans fil

Partagez votre connexion à Internet à haut débit sans câble



De draadloze toepassing vereist:
Een netwerk van computers voorzien van een draadloze Ethernet adapter (802.11b) met geïntegreerd TCP/IP-protocol.
Besturing via Ethernet vereist om:
- Een netwerk van computers voorzien van een draadloze Ethernet adapter met geïntegreerd TCP/IP-protocol.
Webbrowser:
Microsoft Internet Explorer 4.01 en hoger of Netscape® 4.0 en hoger.
Inhoud verpakking:
Draadloze Kabel/DSL Gatewayrouter
Vierpoorts netwerkswitch
Netscape®-CD-ROM
Gebruikershandleiding
Beveiligingshandleiding

Specificaties:
Draadloze standaard: 802.11b
Draadloze snelheid: 11,5-5,5 Mbps per kanaal
Normaal effectief bereik: 100 m
Energie: 100 mW
Maksimum afstands bereik: 100 m
Ethernet: IEEE 802.3 10Base-T
IEEE 802.3u 10Base-F
IEEE 802.3z 10GBase-T
IEEE 802.3z 10GBase-F
IEEE 802.3z 10GBase-R
IEEE 802.3z 10GBase-ER
IEEE 802.3z 10GBase-ES
IEEE 802.3z 10GBase-SR
IEEE 802.3z 10GBase-SR2
IEEE 802.3z 10GBase-SR3
IEEE 802.3z 10GBase-SR4
IEEE 802.3z 10GBase-SR5
IEEE 802.3z 10GBase-SR6
IEEE 802.3z 10GBase-SR7
IEEE 802.3z 10GBase-SR8
IEEE 802.3z 10GBase-SR9
IEEE 802.3z 10GBase-SR10
IEEE 802.3z 10GBase-SR11
IEEE 802.3z 10GBase-SR12
IEEE 802.3z 10GBase-SR13
IEEE 802.3z 10GBase-SR14
IEEE 802.3z 10GBase-SR15
IEEE 802.3z 10GBase-SR16
IEEE 802.3z 10GBase-SR17
IEEE 802.3z 10GBase-SR18
IEEE 802.3z 10GBase-SR19
IEEE 802.3z 10GBase-SR20
IEEE 802.3z 10GBase-SR21
IEEE 802.3z 10GBase-SR22
IEEE 802.3z 10GBase-SR23
IEEE 802.3z 10GBase-SR24
IEEE 802.3z 10GBase-SR25
IEEE 802.3z 10GBase-SR26
IEEE 802.3z 10GBase-SR27
IEEE 802.3z 10GBase-SR28
IEEE 802.3z 10GBase-SR29
IEEE 802.3z 10GBase-SR30
IEEE 802.3z 10GBase-SR31
IEEE 802.3z 10GBase-SR32
IEEE 802.3z 10GBase-SR33
IEEE 802.3z 10GBase-SR34
IEEE 802.3z 10GBase-SR35
IEEE 802.3z 10GBase-SR36
IEEE 802.3z 10GBase-SR37
IEEE 802.3z 10GBase-SR38
IEEE 802.3z 10GBase-SR39
IEEE 802.3z 10GBase-SR40
IEEE 802.3z 10GBase-SR41
IEEE 802.3z 10GBase-SR42
IEEE 802.3z 10GBase-SR43
IEEE 802.3z 10GBase-SR44
IEEE 802.3z 10GBase-SR45
IEEE 802.3z 10GBase-SR46
IEEE 802.3z 10GBase-SR47
IEEE 802.3z 10GBase-SR48
IEEE 802.3z 10GBase-SR49
IEEE 802.3z 10GBase-SR50
IEEE 802.3z 10GBase-SR51
IEEE 802.3z 10GBase-SR52
IEEE 802.3z 10GBase-SR53
IEEE 802.3z 10GBase-SR54
IEEE 802.3z 10GBase-SR55
IEEE 802.3z 10GBase-SR56
IEEE 802.3z 10GBase-SR57
IEEE 802.3z 10GBase-SR58
IEEE 802.3z 10GBase-SR59
IEEE 802.3z 10GBase-SR60
IEEE 802.3z 10GBase-SR61
IEEE 802.3z 10GBase-SR62
IEEE 802.3z 10GBase-SR63
IEEE 802.3z 10GBase-SR64
IEEE 802.3z 10GBase-SR65
IEEE 802.3z 10GBase-SR66
IEEE 802.3z 10GBase-SR67
IEEE 802.3z 10GBase-SR68
IEEE 802.3z 10GBase-SR69
IEEE 802.3z 10GBase-SR70
IEEE 802.3z 10GBase-SR71
IEEE 802.3z 10GBase-SR72
IEEE 802.3z 10GBase-SR73
IEEE 802.3z 10GBase-SR74
IEEE 802.3z 10GBase-SR75
IEEE 802.3z 10GBase-SR76
IEEE 802.3z 10GBase-SR77
IEEE 802.3z 10GBase-SR78
IEEE 802.3z 10GBase-SR79
IEEE 802.3z 10GBase-SR80
IEEE 802.3z 10GBase-SR81
IEEE 802.3z 10GBase-SR82
IEEE 802.3z 10GBase-SR83
IEEE 802.3z 10GBase-SR84
IEEE 802.3z 10GBase-SR85
IEEE 802.3z 10GBase-SR86
IEEE 802.3z 10GBase-SR87
IEEE 802.3z 10GBase-SR88
IEEE 802.3z 10GBase-SR89
IEEE 802.3z 10GBase-SR90
IEEE 802.3z 10GBase-SR91
IEEE 802.3z 10GBase-SR92
IEEE 802.3z 10GBase-SR93
IEEE 802.3z 10GBase-SR94
IEEE 802.3z 10GBase-SR95
IEEE 802.3z 10GBase-SR96
IEEE 802.3z 10GBase-SR97
IEEE 802.3z 10GBase-SR98
IEEE 802.3z 10GBase-SR99
IEEE 802.3z 10GBase-SR100

Le fonctionnement sans fil nécessite:
Un réseau de ordinateurs équipé d'une carte réseau sans fil compatible IEEE 802.11b.
Le fonctionnement sur réseau Ethernet nécessite:
Un réseau d'ordinateurs équipé d'une carte réseau avec protocole TCP/IP installé.
Navigateur Web:
Microsoft Internet Explorer 4.0 ou version ultérieure, ou Netscape® 4.0 ou version ultérieure.
Contenu de la boîte:
Draadloze Kabel/DSL Gatewayrouter
Vierpoorts netwerkswitch
Netscape®-CD-ROM
Gebruikershandleiding
Beveiligingshandleiding

Specificaties:
Draadloze standaard: 802.11b
Draadloze snelheid: 11,5-5,5 Mbps per kanaal
Normaal effectief bereik: 100 m
Energie: 100 mW
Maksimum afstands bereik: 100 m
Ethernet: IEEE 802.3 10Base-T
IEEE 802.3u 10Base-F
IEEE 802.3z 10GBase-T
IEEE 802.3z 10GBase-F
IEEE 802.3z 10GBase-R
IEEE 802.3z 10GBase-ER
IEEE 802.3z 10GBase-ES
IEEE 802.3z 10GBase-SR
IEEE 802.3z 10GBase-SR2
IEEE 802.3z 10GBase-SR3
IEEE 802.3z 10GBase-SR4
IEEE 802.3z 10GBase-SR5
IEEE 802.3z 10GBase-SR6
IEEE 802.3z 10GBase-SR7
IEEE 802.3z 10GBase-SR8
IEEE 802.3z 10GBase-SR9
IEEE 802.3z 10GBase-SR10
IEEE 802.3z 10GBase-SR11
IEEE 802.3z 10GBase-SR12
IEEE 802.3z 10GBase-SR13
IEEE 802.3z 10GBase-SR14
IEEE 802.3z 10GBase-SR15
IEEE 802.3z 10GBase-SR16
IEEE 802.3z 10GBase-SR17
IEEE 802.3z 10GBase-SR18
IEEE 802.3z 10GBase-SR19
IEEE 802.3z 10GBase-SR20
IEEE 802.3z 10GBase-SR21
IEEE 802.3z 10GBase-SR22
IEEE 802.3z 10GBase-SR23
IEEE 802.3z 10GBase-SR24
IEEE 802.3z 10GBase-SR25
IEEE 802.3z 10GBase-SR26
IEEE 802.3z 10GBase-SR27
IEEE 802.3z 10GBase-SR28
IEEE 802.3z 10GBase-SR29
IEEE 802.3z 10GBase-SR30
IEEE 802.3z 10GBase-SR31
IEEE 802.3z 10GBase-SR32
IEEE 802.3z 10GBase-SR33
IEEE 802.3z 10GBase-SR34
IEEE 802.3z 10GBase-SR35
IEEE 802.3z 10GBase-SR36
IEEE 802.3z 10GBase-SR37
IEEE 802.3z 10GBase-SR38
IEEE 802.3z 10GBase-SR39
IEEE 802.3z 10GBase-SR40
IEEE 802.3z 10GBase-SR41
IEEE 802.3z 10GBase-SR42
IEEE 802.3z 10GBase-SR43
IEEE 802.3z 10GBase-SR44
IEEE 802.3z 10GBase-SR45
IEEE 802.3z 10GBase-SR46
IEEE 802.3z 10GBase-SR47
IEEE 802.3z 10GBase-SR48
IEEE 802.3z 10GBase-SR49
IEEE 802.3z 10GBase-SR50
IEEE 802.3z 10GBase-SR51
IEEE 802.3z 10GBase-SR52
IEEE 802.3z 10GBase-SR53
IEEE 802.3z 10GBase-SR54
IEEE 802.3z 10GBase-SR55
IEEE 802.3z 10GBase-SR56
IEEE 802.3z 10GBase-SR57
IEEE 802.3z 10GBase-SR58
IEEE 802.3z 10GBase-SR59
IEEE 802.3z 10GBase-SR60
IEEE 802.3z 10GBase-SR61
IEEE 802.3z 10GBase-SR62
IEEE 802.3z 10GBase-SR63
IEEE 802.3z 10GBase-SR64
IEEE 802.3z 10GBase-SR65
IEEE 802.3z 10GBase-SR66
IEEE 802.3z 10GBase-SR67
IEEE 802.3z 10GBase-SR68
IEEE 802.3z 10GBase-SR69
IEEE 802.3z 10GBase-SR70
IEEE 802.3z 10GBase-SR71
IEEE 802.3z 10GBase-SR72
IEEE 802.3z 10GBase-SR73
IEEE 802.3z 10GBase-SR74
IEEE 802.3z 10GBase-SR75
IEEE 802.3z 10GBase-SR76
IEEE 802.3z 10GBase-SR77
IEEE 802.3z 10GBase-SR78
IEEE 802.3z 10GBase-SR79
IEEE 802.3z 10GBase-SR80
IEEE 802.3z 10GBase-SR81
IEEE 802.3z 10GBase-SR82
IEEE 802.3z 10GBase-SR83
IEEE 802.3z 10GBase-SR84
IEEE 802.3z 10GBase-SR85
IEEE 802.3z 10GBase-SR86
IEEE 802.3z 10GBase-SR87
IEEE 802.3z 10GBase-SR88
IEEE 802.3z 10GBase-SR89
IEEE 802.3z 10GBase-SR90
IEEE 802.3z 10GBase-SR91
IEEE 802.3z 10GBase-SR92
IEEE 802.3z 10GBase-SR93
IEEE 802.3z 10GBase-SR94
IEEE 802.3z 10GBase-SR95
IEEE 802.3z 10GBase-SR96
IEEE 802.3z 10GBase-SR97
IEEE 802.3z 10GBase-SR98
IEEE 802.3z 10GBase-SR99
IEEE 802.3z 10GBase-SR100

Belkin Corporation
310 998 1100
Compton • CA • USA • Etats-Unis
Belkin Components, Ltd.
+44 (0) 1938 35 2000
Rushden • Verenigd Koninkrijk / Royaume-Uni
Belkin Components B.V.
+31 (0) 20 654 7300
Schiphol-Rijk • Nederland / Pays-Bas
Belkin GmbH
+49 (0) 89 18 03 4000
München • Duitsland / Allemagne

Belkin Components, Ltd.
+61 (0) 2 4372 8600
West Gosford • Australië / Australie
Made In Taiwan / Fabriqué à Taiwan

© 2003 Belkin Corporation
Alle rechten voorbehouden.
Alle handelsmerken zijn gedeponeerde handelsmerken van de betreffende rechtsoverheid. Het is een handelsmerk van Apple Computer, Inc. dat gedeponeerd is in de Verenigde Staten en in andere landen.
Tous droits réservés. Toutes les marques commerciales sont des marques déposées de leurs propriétaires respectifs. Une est une marque de commerce d'Apple Computer, Inc. déposée aux Etats-Unis et dans d'autres pays.
P54987df



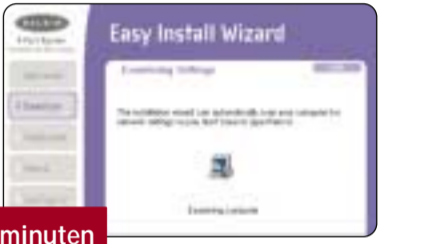
Sets up in **3** minutes Easy Install Wizard



1 minuut
minute



2 minuten
minutes



3 minuten
minutes

Plaats de cd in uw cd-romstation. De Easy Install-wizard bezorgt u de installatie van uw computer.

Sluit de router met de netwerkkabels op de computer en de modem aan (kabel bijgeleverd).

De software configureert de router nu automatisch met de juiste instellingen voor uw internetprovider.

Belkin netwerktechnologie biedt de ideale oplossing voor uiterst geavanceerde draadloze installaties. Onze draadloze Kabel/DSL-gatewayrouter gebruikt de draadloze Ethernet-norm 802.11b om u een breedband-internetverbinding met uw computers te laten delen - zonder kabels. De router is voorzien van een geïntegreerde vierpoorts 10/100Base-Tx Ethernet-switch waarop u computers met kabels kunt aansluiten, met alle voordelen van netwerken. Hiermee is het delen van bestanden en randapparaten zoals harde schijven, printers, cd-rom- en dvd-stations gemakkelijker dan ooit. De router is uitgerust met geavanceerde functies die u een maximale flexibiliteit bieden. Met behulp van zijn firewall beschermt de router uw netwerk tegen inbraak door hackers. Zijn IPsec pass-through stelt u in staat met Virtual Private Networking (VPN) vanaf een externe locatie te werken. Dankzij DMZ-hosting kunt u snelle games spelen via het internet.

Les produits de mise en réseau sans fil de Belkin constituent la solution parfaite pour les installations sans fil les plus évoluées. Notre routeur câble/ADSL sans fil (le routeur) utilise la norme Ethernet sans fil 802.11b pour vous permettre de partager une connexion à Internet à haut débit entre vos ordinateurs, et tout ceci sans câble. Le routeur est équipé d'un boîtier de commutation Ethernet 10/100Base-T à 4 ports intégré qui vous permet de relier des ordinateurs câblés afin de bénéficier de tous les avantages de la mise en réseau. Le partage de fichiers et de périphériques, tels que des disques dur, des imprimantes, des lecteurs de CD-ROM, de DVD et autres, est plus facile que jamais. Le routeur propose des fonctionnalités évoluées pour obtenir la plus grande polyvalence possible. Grâce à son pare-feu, le routeur protège le réseau contre les intrusions extérieures de pirates. Le protocole IPsec pass-through vous permet de travailler depuis un autre endroit grâce à la technologie VPN (Virtual Private Networking). L'hébergement DMZ, quant à lui, vous permet de jouer à grande vitesse sur Internet.



Tot 64 draadloze computers
Jusqu'à 64 ordinateurs sans fil

- Voordelen**
- Geeft u de mogelijkheid uw breedband-internetverbinding draadloos te delen
 - Creëert een netwerk voor uw bekabelde en draadloos werkende computers
 - Geschikt voor vrijwel elke kabel- of DSL-modem met een Ethernet-poort
 - Gemakkelijker dan ooit kunt u nu onder meer uw printers, cd-romstations, harde schijven en bestanden delen
 - Ondersteunt pc- en Mac® computers
 - Beschermt uw netwerk met NAT en SPI firewalls tegen hackers
 - Gemakkelijk te configureren via uw webbrowser of met behulp van de Easy Install-wizard
 - Werkt samen met elk draadloos apparaat dat aan 802.11b voldoet
 - Beveiligt uw data en netwerk met 64- of 128-bit WEP data-encryptie
 - Geschikt voor alle gangbare Internetapplicaties

- Avantages**
- Permet de partager votre connexion à Internet à haut débit sans câble.
 - Crée un réseau pour vos ordinateurs équipés de systèmes câblés et sans fil.
 - Fonctionne avec pratiquement tous les modèles de modems câble et ADSL, équipés d'un port Ethernet.
 - Permet de partager imprimantes, lecteurs de CD-ROM, disques durs, fichiers et bien d'autres, plus facilement que jamais.
 - Peut être utilisé sur PC et Mac®.
 - Protège votre réseau contre les pirates grâce au pare-feu NAT et SPI.
 - Configuration facile via un navigateur Web ou en utilisant l'assistant Installation facile.
 - Offre une interopérabilité avec tout dispositif sans fil compatible 802.11b.
 - Sécurise les données et le réseau grâce à un cryptage 64 bits ou 128 bits WEP.
 - Fonctionne avec toutes les applications Internet standard.

Voor hulp bij het configureren van uw netwerk bent u welkom op onze website: <http://networking.belkin.com>

Si vous avez besoin d'aide pour configurer votre réseau, rendez-vous à l'adresse suivante: <http://networking.belkin.com>

Levenslange garantie en kostenloze technische ondersteuning
Garantie à vie et assistance technique gratuite