

802.11g Kabellose Notebook Netzwerk Karte (F5D7010) 802.11g Kabellose Notebook Netzwerk Karte (F5D7000)

Übersicht

WPA ist ein neues standardisiertes kabelloses Sicherheitsangebot, das von Wi-Fi Alliance entwickelt wurde. Es unterstützt auch den alten Sicherheitsstandard WEP (Wired Equivalent Privacy). Um WPA zu verwenden, müssen Ihre Clients die Software und Treiber, die WPA unterstützen, aktualisieren. Ein Sicherheitspatch von Microsoft mit dem Namen "Windows XP Support Patch for Wireless Protected Access" kann kostenlos heruntergeladen werden und funktioniert nur mit Windows XP*. Sie müssen ebenfalls die aktuellsten Treiber von der Belkin-Internetseite (www.belkin.de) herunterladen.

Unterstützte Betriebssysteme:

- Windows® XP Professional
- Windows XP Home Edition

Es gibt zwei Arten von WPA-Sicherheitseinstellungen: WPA-PSK (kein Server) und WPA (mit Server).

WPA-PSK verwendet einen sogenannten "Pre-shared Key (PSK)" als Sicherheitsschlüssel. Ein PSK ist im Grunde ein Kennwort, das aus 8 bis 63 Zeichen besteht. Dies können Kombinationen aus Buchstaben, Nummern und Sonderzeichen sein. Jeder Client verwendet denselben Schlüssel, um auf das Netzwerk zuzugreifen. Typischerweise ist dies der Modus, der in einem Netzwerk zu Hause verwendet wird.

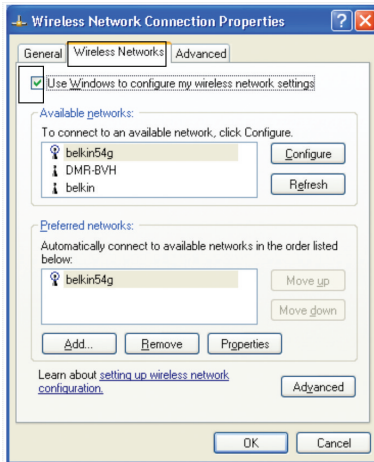
WPA (mit Server) ist ein System, in dem ein Radius-Server die Schlüssel an die Clients automatisch verteilt. Diese Technik wird typischerweise in einer Unternehmensumgebung eingesetzt.

WPA-Einrichtung unter Windows XP

Um WPA verwenden zu können, stellen Sie bitte sicher, dass Sie das "Windows kabellose Netzwerk-Dienstprogramm" (Windows wireless network utility) verwenden und nicht das "Belkin kabellose Dienstprogramm" (Belkin Wireless Utility):

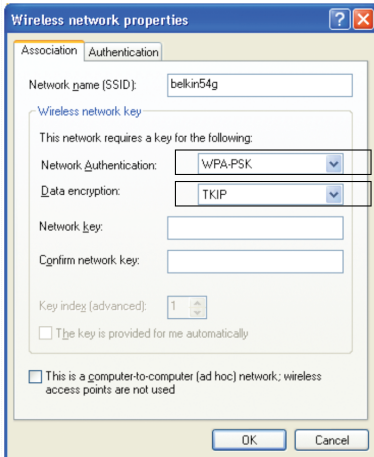
1. Unter Windows XP, klicken Sie auf "Start > Systemsteuerung > Netzwerk- und Internetverbindungen > Netzwerkverbindungen".
2. Klicken Sie mit der rechten Maustaste auf "Kabellose Netzwerkverbindung" und wählen Sie "Eigenschaften".
3. Klicken Sie auf das Registerblatt "Wireless Networks". Das folgende Fenster wird angezeigt. Vergewissern Sie sich, dass das Feld "Use Windows to configure my wireless network settings" aktiviert ist.

WPA-ERGÄNZUNG (WI-FI PROTECTED ACCESS) (FÜR XP-ANWENDER)



WPA-Einstellungen konfigurieren

4. Klicken Sie auf dem Registerblatt "Wireless Networks" auf die Schaltfläche "Configure". Das folgende Fenster wird angezeigt.
5. Nutzer von Heim- oder kleinen Unternehmensnetzwerken wählen WPA-PSK unter "Network Authentication".



Hinweis: Wählen Sie WPA, wenn Sie diesen Computer verwenden, um eine Verbindung zu einem Unternehmensnetzwerk zu erstellen, das einen Authentifizierungsserver, wie einen Radius-Server, unterstützt. Wenden Sie sich für weitere Informationen bitte an Ihren Netzwerkadministrator.

6. Wählen Sie unter "Data Encryption" "TKIP" oder "AES". Diese Einstellung müssen identisch mit denen Ihres Routers sein.
7. Geben Sie Ihren Verschlüsselungs-Kode in das Feld "Network Key" ein.

Hinweis: Geben Sie Ihren Pre-Shared Key (PSK) ein. Dieser kann aus 8 bis 63 Zeichen (Buchstaben, Zahlen, Sonderzeichen) bestehen. Sie müssen diesen Schlüssel für alle Clients verwenden, die Sie einrichten.

8. Klicken Sie auf "OK", um die Einstellungen zu speichern.