

Het instellen van een Wireless Bridge.

Als het signaal van uw Router of uw Access Point niet ver genoeg reikt, en een wisseling van kanaal het probleem niet oplost, dan is het mogelijk (als u Router het ondersteunt) de reikwijdte van uw draadloos netwerk te vergroten door een draadloze brug op te bouwen tussen uw apparaat en een ander Router/Access Point.

Het systeem dat voor een draadloze bridge gebruikt wordt heet WDS of Wireless Distribution System. U kunt alleen maar een bridge opbouwen als allebei de apparaten het WDS systeem ondersteunen.

Wij kunnen alleen maar garanderen dat de bridge zal werken als u probeert een bridge op te bouwen tussen twee Belkin apparaten. Als u het probeert tussen een Belkin apparaat en een apparaat van een ander fabrikant, dan zou het in principe wel moeten kunnen werken, maar wij kunnen er geen ondersteuning voor leveren.

Als u een draadloze brug wilt opbouwen tussen twee apparaten, moet u op het volgende letten:

De twee apparaten moeten allebei het WDS Systeem ondersteunen

Ze moeten allebei op dezelfde radiokanaal zijn ingesteld

De beveiligingsinstellingen op allebei de apparaten moeten helemaal met elkaar overeenkomen (u kunt alleen maar WEP versleuteling gebruiken, niet WPA).

De twee apparaten moeten elkaar op radio niveau kunnen vinden, en moeten correct ingesteld zijn.

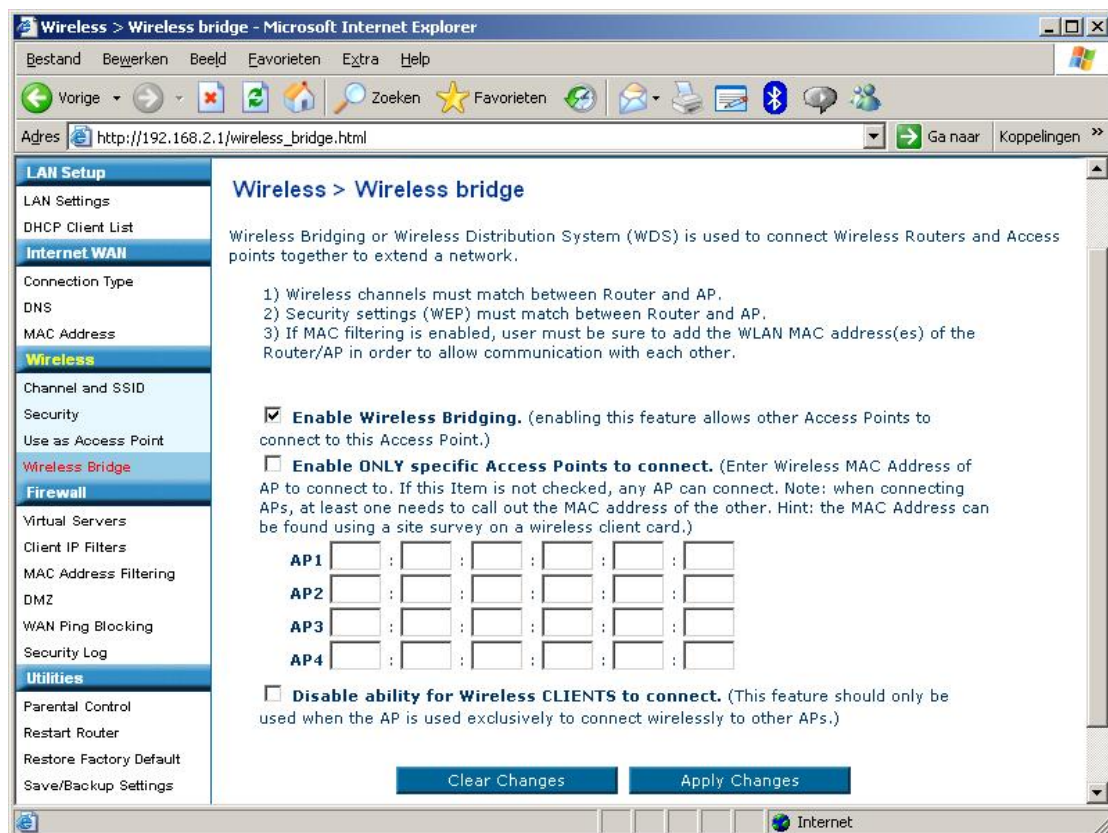
Apparaten instellen voor de draadloze brug

Nadat u gecontroleerd heeft dat allebei de apparaten op dezelfde radiokanaal werken, dat de beveiligingsinstellingen overeenkomen, en dat ze allebei het WDS systeem ondersteunen, moet u op de volgende manier de apparaten voor de brug instellen.

Open de configuratiepagina van allebei de Router/Access Point door het IP adres daarvan in uw browser in te geven (<http://192.168.2.1> voor een Router of <http://192.168.2.254> voor een Access Point).

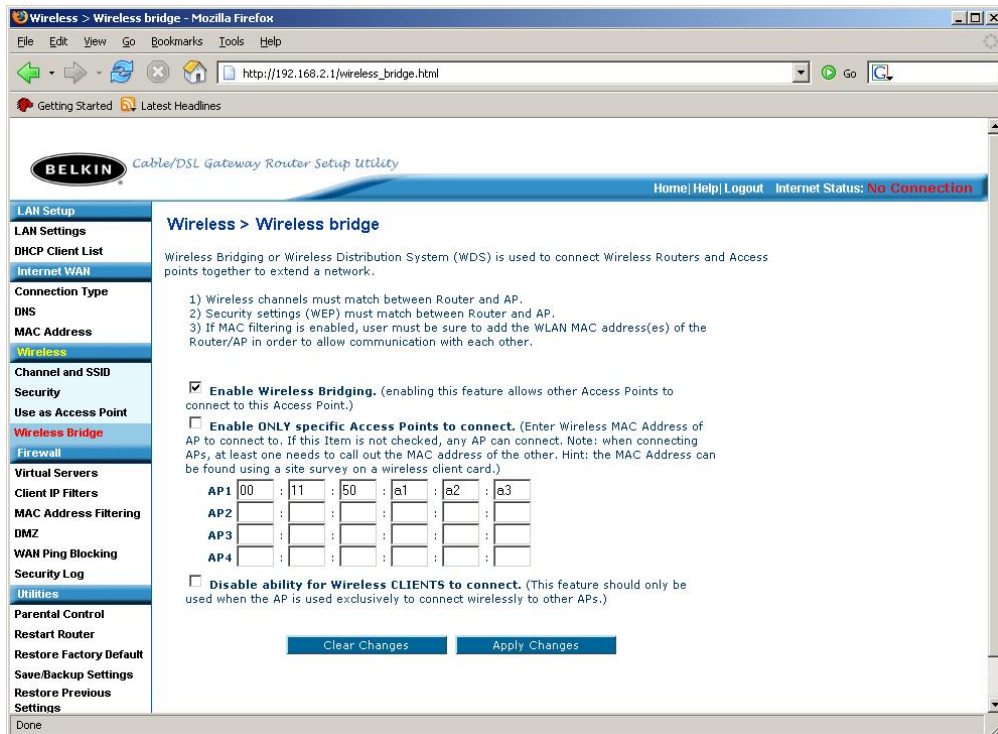
Klik op wireless bridge (Als u een F5D7230 Versie 4 heeft, zie “Belangrijke Informatie” beneden)

U ziet de volgende pagina.



Vink op beide apparaten die u met elkaar wilt bridgen de optie “Enable wireless bridging” aan. Vink alle andere opties uit.

Op een van de twee apparaten vult u bij AP1 het WLAN MAC Adres van het andere apparaat in. Het adres staat op de onderkant van het apparaat.



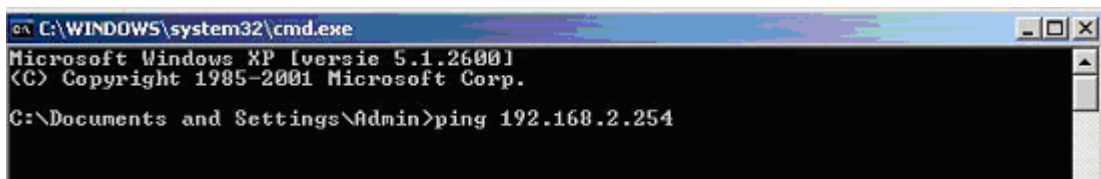
Klik op apply changes

Als u een Belkin apparaat met een apparaat van een ander fabrikant wilt bridgen, dan moet u het Belkin apparaat zo instellen als ik boven net heb uitgelegd. Op het andere apparaat moet u controleren dat WDS actief is, en dat de Router/Access Point niet op basis van MAC adres beperkt welke apparaten een draadloze bridge daarmee mogen opbouwen.

Testen of de brug werkt

De beste manier om de draadloze brug te testen, is uw PC met het draadloos signaal van een van de twee apparaten te verbinden, en dan proberen het ander apparaat te pingen. Als u antwoord krijgt, dan is de brug in orde.

Ga naar Start>Uitvoeren. Geef cmd in en klik op ok. Geef dan het bevel “ping” in gevolgd door een spatie, en het IP adres van het apparaat, dat de andere eind van de brug uitmaakt. Ga op enter.



Als u antwoord krijgt, dan is de draadloze brug in orde.

Belangrijke Informatie

Als u een F5D7231 Router met High Speed Mode in een bridge wilt gebruiken, dan moet u eerst onder Channel & SSID de Turbo Mode uitschakelen of op "Frame Bursting mode" instellen

Als u een F5D7230 Versie 4 heeft, zult u in de configuratiepagina daarvan geen optie voor Wireless bridge hebben. Als standaard is de brug ingeschakeld. U moet alleen maar het WLAN Mac Adres van de Router invullen op het ander apparaat.