

TECHNISCHE HANDLEIDING VOOR PROBLEEMPLOSSING

Het Belkin Bluetooth adapter en Windows Service Pack 2

Alle Belkin Bluetooth adapters, zowel versie 1 als versie 2, werken onder Windows XP service pack 2. Service Pack 2 beschikt over zijn eigen Bluetooth stuurprogramma en utility, die digitaal ondertekend zijn. Na SP2 te hebben geïnstalleerd, heeft u een keus tussen de Belkin utility, en Windows' eigen utility. De twee tegelijk gebruiken is niet mogelijk.

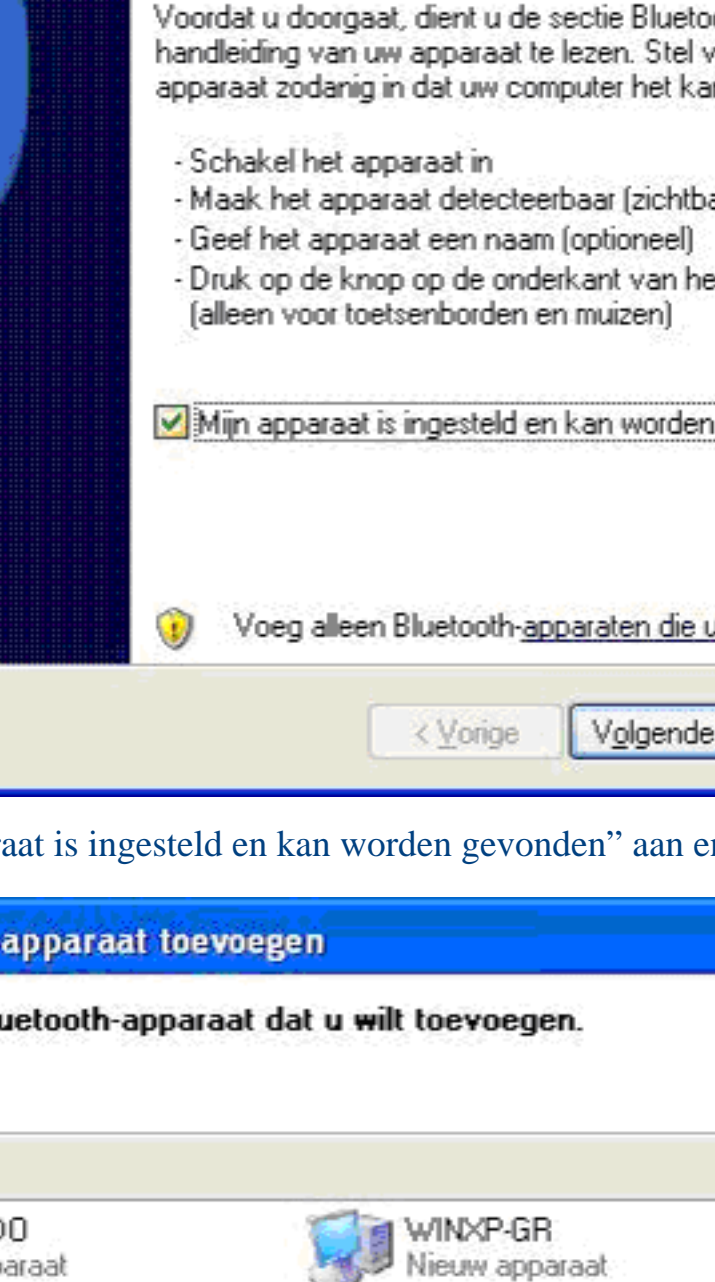
Als uw Bluetooth adapter en software al geïnstalleerd waren voordat u SP2 installeerde, dan blijven het stuurprogramma en de utility ook na de installatie van SP2 normaal werken. Maar als u de adapter verwijderd en weer aansluit, dan zal Windows het Belkin stuurprogramma deactiveren en zijn eigen stuurprogramma gebruiken. U wordt nu gedwongen de Windows Bluetooth utility te gebruiken. Dit komt omdat het Windows stuurprogramma digitaal ondertekend is, en het Belkin stuurprogramma niet. Windows neemt altijd het meest geschikte stuurprogramma, en omdat het Microsoft stuurprogramma digitaal ondertekend is, beschouwt windows dat als geschikter dan dat van Belkin. De Windows Bluetooth utility ondersteunt minder diensten dan de WidComm software, dus sommige apparaten zullen daarmee niet kunnen samenwerken.

De Ingebouwde Windows Utility gebruiken

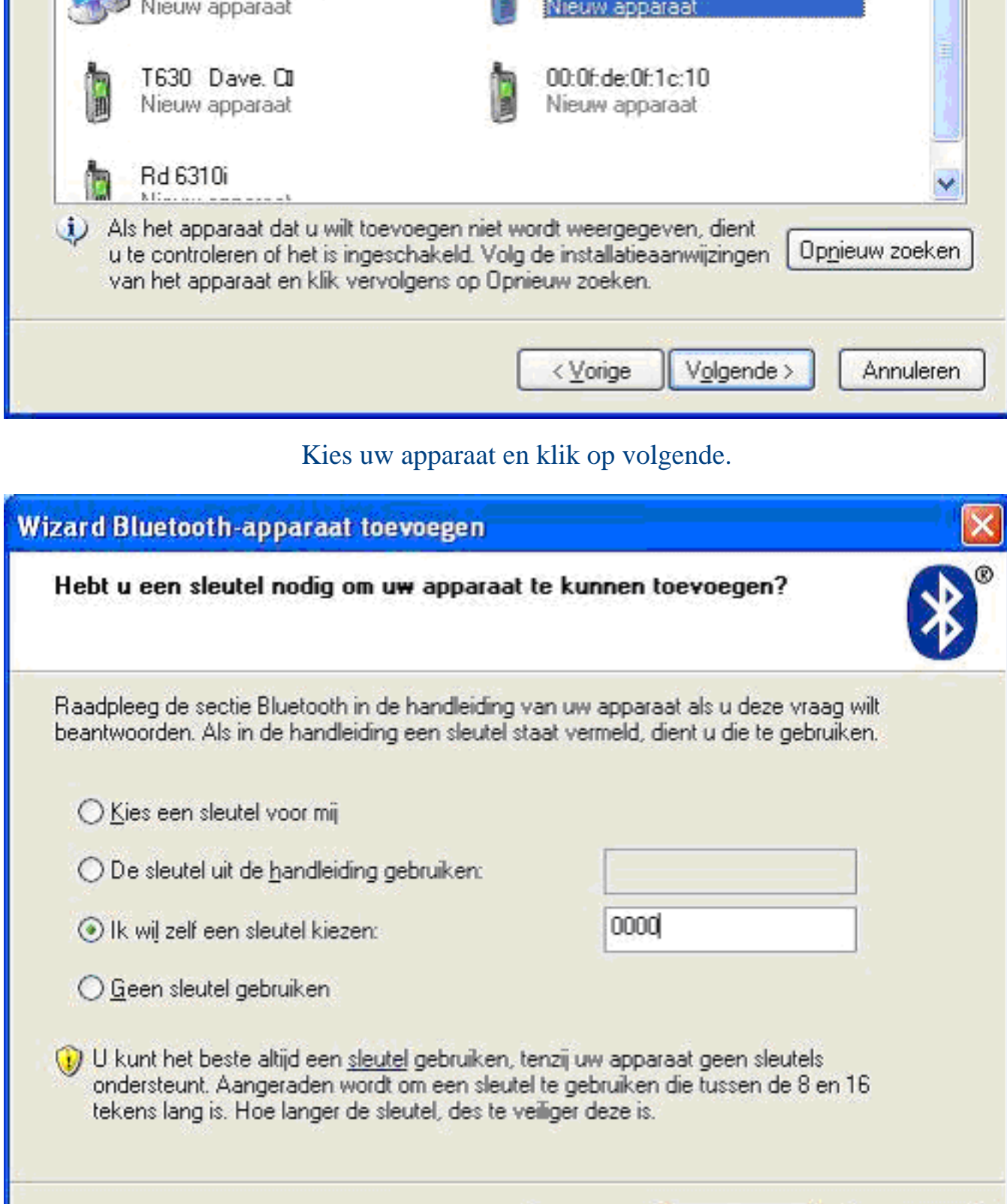
Nadat u SP2 hebt geïnstalleerd, zult u 2 Bluetooth icoontjes in het systeemvak zien. Het rood/blauwe symbool is voor de (gedeactiveerde) Belkin utility en het blauw/witte symbool de ingebouwde Windows utility.



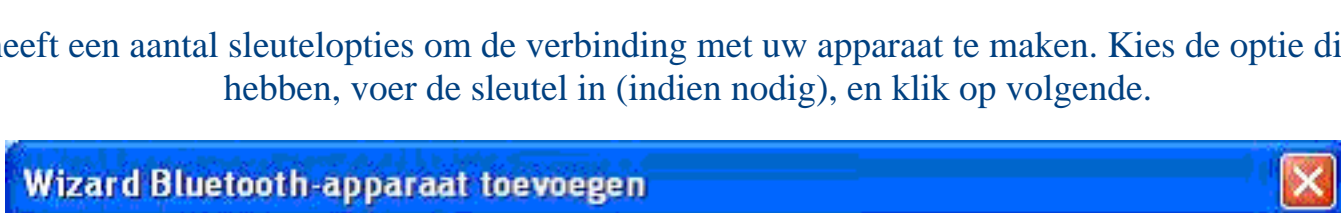
Om de ingebouwde Windows utility te gebruiken, moet u het juiste symbool dubbelklikken (de blauw en witte). Het verbindingsscherm wordt dan geopend.



Op het tabblad "Apparaten", klik op "toevoegen".



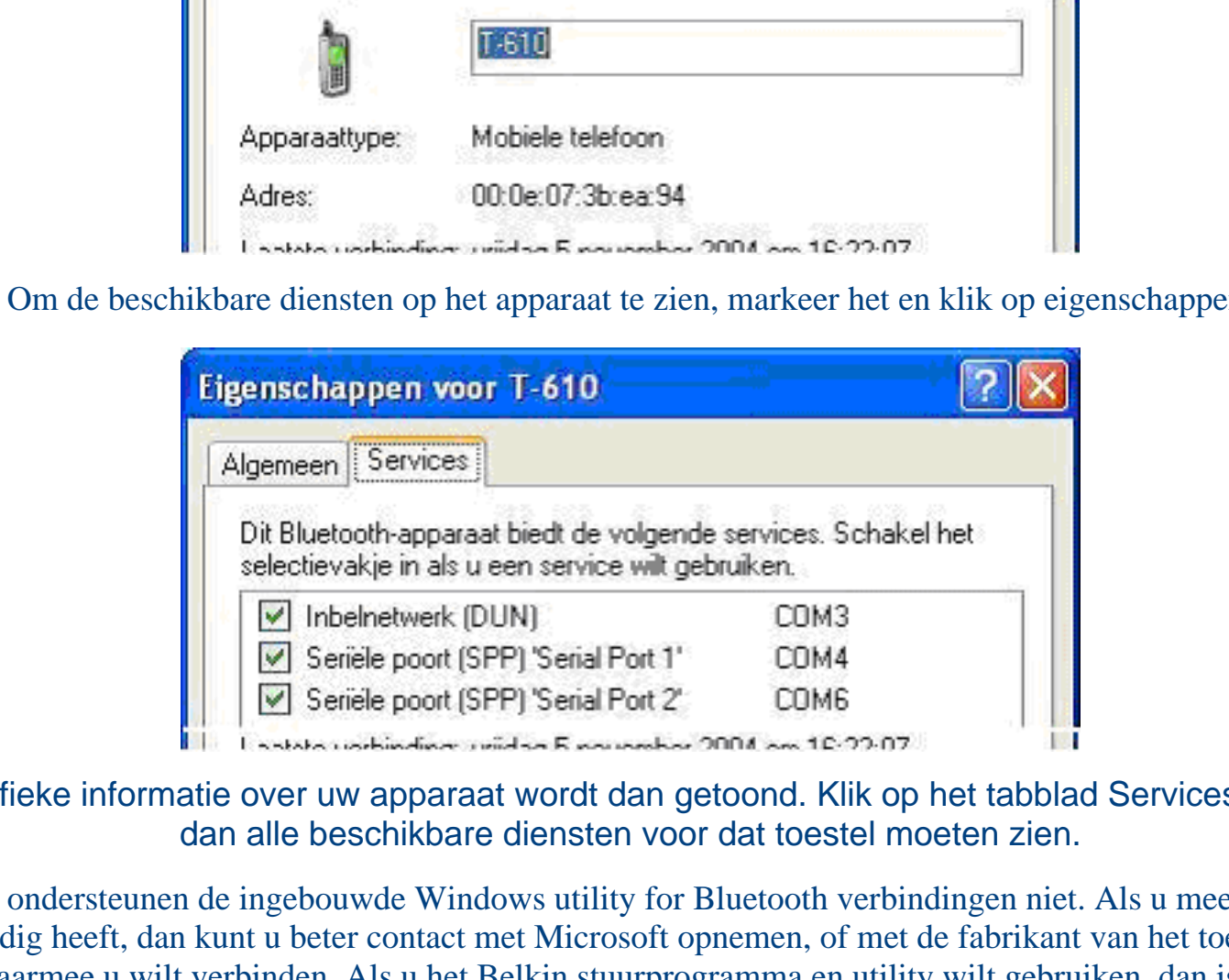
Vink "Mijn apparaat is ingesteld en kan worden gevonden" aan en klik op volgende.



Kies uw apparaat en klik op volgende.



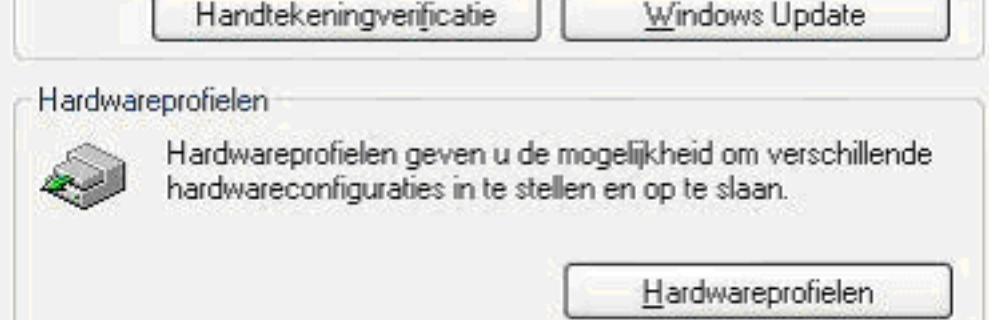
Uw heeft een aantal sleutelopties om de verbinding met uw apparaat te maken. Kies de optie die u wilt hebben, voer de sleutel in (indien nodig), en klik op volgende.



De PC zal met uw apparaat verbinden, en indien nodig worden bepaalde COM poorten aan het toestel toegewezen. Klik op voltooiën. Het apparaat is nu gekoppeld met de PC.



Om de beschikbare diensten op het apparaat te zien, markeer het en klik op eigenschappen.



Specifieke informatie over uw apparaat wordt dan getoond. Klik op het tabblad Services. U zult dan alle beschikbare diensten voor dat toestel moeten zien.

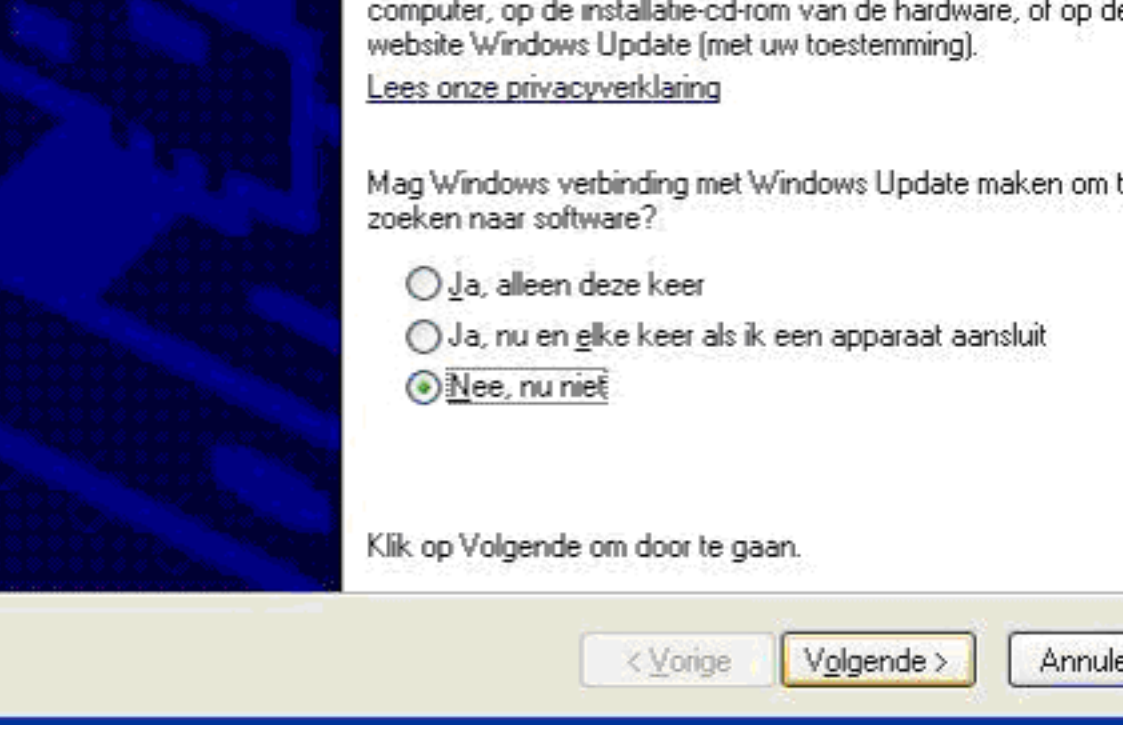
Wij ondersteunen de ingebouwde Windows utility voor Bluetooth verbindingen niet. Als u meer hulp nodig heeft, dan kunt u beter contact met Microsoft opnemen, of met de fabrikant van het toestel, waarmee u wilt verbinden. Als u het Belkin stuurprogramma en utility wilt gebruiken, dan is dat natuurlijk mogelijk

Stuurprogramma bijwerken om de Belkin utility te gebruiken

Als de computer naar de ingebouwde Windows bluetooth utility is overgegaan, dan krijgt u de volgende foutmelding (of een vergelijkbare), als u Mijn Bluetooth Locaties opent:



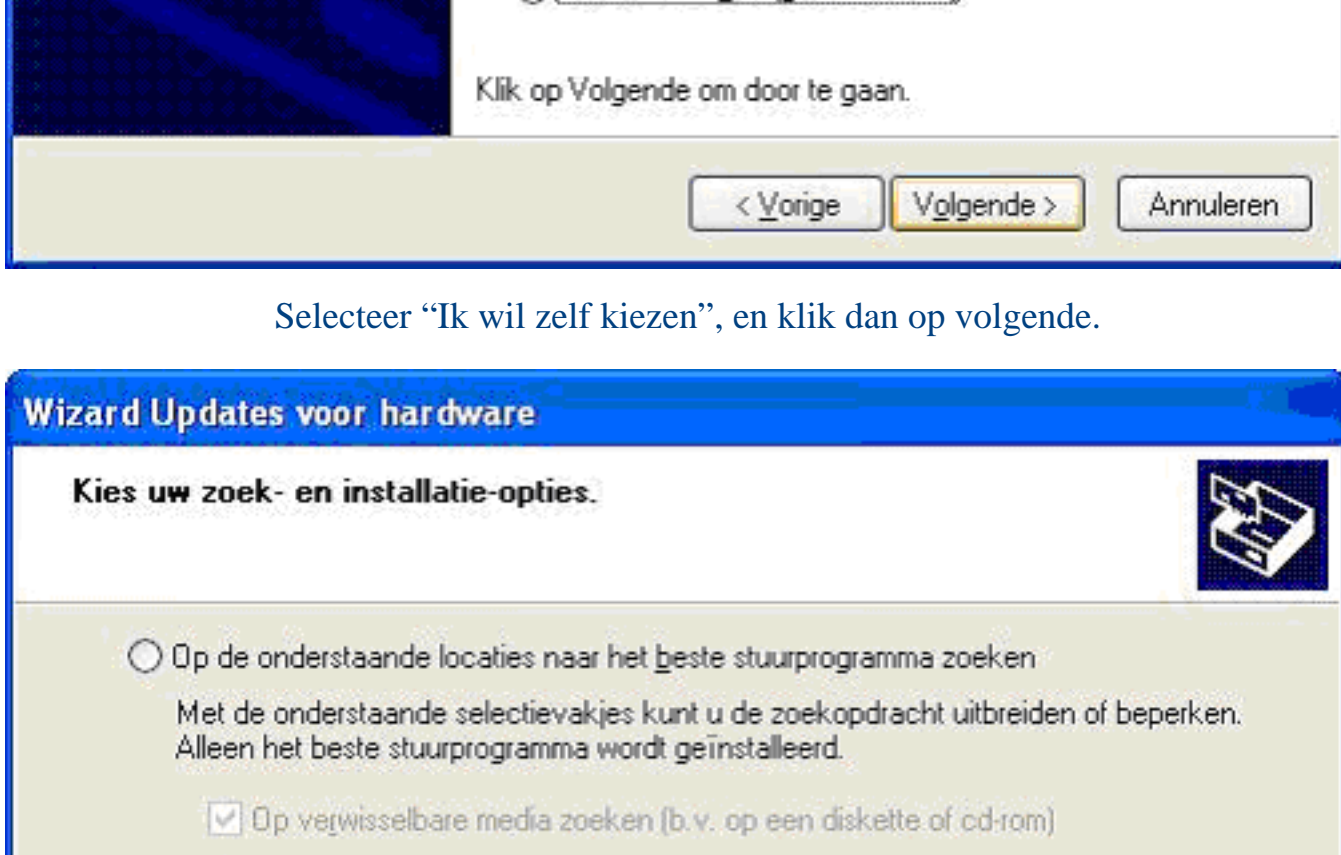
U moet het stuurprogramma bijwerken om Mijn Bluetooth Locaties weer te kunnen gebruiken.



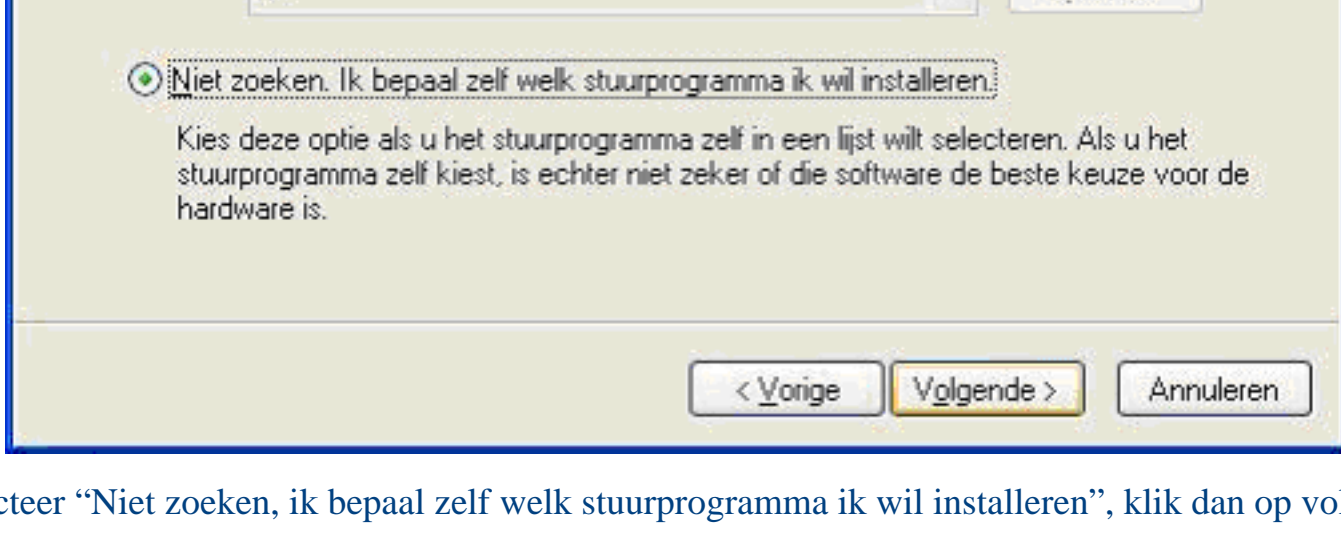
Om het stuurprogramma bij te werken, ga naar Apparatuurbeheer.



Klik op het plusteken naast Bluetooth Radios, en daar zult u twee dingen zien. Klik op de Belkin Bluetooth adapter met de rechte muisknop, en Kies stuurprogramma bijwerken.



Als u gevraagd wordt of u op het internet wilt zoeken, klik op nee, en dan op volgende.



Selecteer "Ik wil zelf kiezen", en klik dan op volgende.



Selecteer "Niet zoeken, ik bepaal zelf welk stuurprogramma ik wil installeren", klik dan op volgende.



Kies het stuurprogramma die niet digitaal ondertekend is, dit zal het Belkin stuurprogramma zijn. U kunt dit stuurprogramma herkennen omdat het digitaal ondertekende stuurprogramma een vinkje naast zich heeft (dus kies het stuurprogramma zonder een groen vinkje daarnaast). Klik dan op volgende.



Windows gaat nu het Belkin stuurprogramma weer gebruiken. In apparaatbeheer ziet u nu alleen maar het Belkin apparaat, en niet de Microsoft Bluetooth Enumerator.



In het systeemvak is het Belkin Bluetooth Symbool niet meer gedeactiveerd. U kunt nu Mijn Bluetooth Locaties weer openen en gebruiken.

Door Widcomm ondersteunde Bluetooth diensten

- Personal Area Networking (PAN)- Maakt IP verbindingen via Bluetooth mogelijk
- Hard Copy Replacement Profile (HCRP)- Maakt printen mogelijk
- Human Interface Device (HID)- Voor het gebruik van toetsenborden, Muizen, Joysticks enzovoort
- Dial-Up Networking (DUN)- Om Bluetooth mobiele telefoons als modems te gebruiken
- Object Push Profile (OPP)-Om bestanden over te dragen
- Virtual COM ports (SPP)- Maakt het mogelijk voor oudere programma.apparaten via bluetooth te communiceren
 - File Transfer
 - Audio Headset
 - Audio Gateway
 - Fax
 - PIM Synchronization

Door Microsoft ondersteunde Bluetooth diensten

- Personal Area Networking (PAN)- Maakt IP verbindingen via Bluetooth mogelijk
- Hard Copy Replacement Profile (HCRP)- Maakt printen mogelijk
- Human Interface Device (HID)- Voor het gebruik van toetsenborden, Muizen, Joysticks enzovoort
- Dial-Up Networking (DUN)- Om Bluetooth mobiele telefoons als modems te gebruiken
- Object Push Profile (OPP)- Om bestanden over te dragen
- Virtual COM ports (SPP)- Maakt het mogelijk voor oudere programma.apparaten via bluetooth te communiceren