

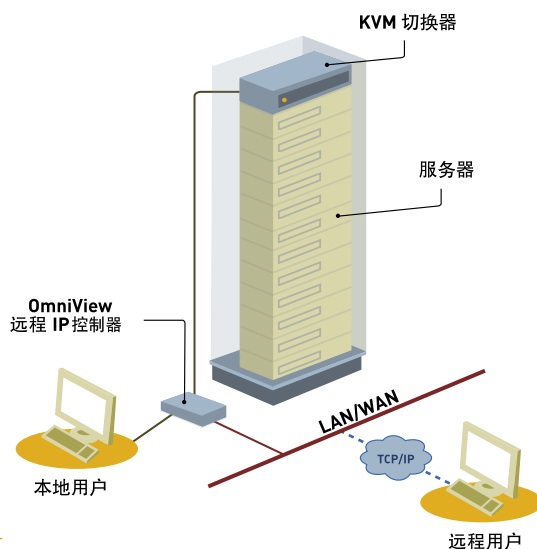
OmniView 远程 IP 控制器

概述

OmniView 远程 IP 控制器提供了远程服务器管理,而无需扩展您现有的 KVM 配置。当连接到 KVM 切换器时,此设备让您可以通过 TCP/IP 连接远程访问和控制所有连接的服务器。它还具有虚拟介质功能,让您可以在本地和远程计算机之间传送图像和文件;远程装入软件;执行应用程序和 OS 补丁并通过 CD 运行诊断测试。

特点

功能	优势
1个数字用户或1个本地用户	让一个用户可以进行远程访问
增强的安全性	通过AES、DES、3DES和256位的SSL加密,可以防止对服务器和数据进行未授权的访问
事件日志和通知	让您可以对用户活动进行监控,并收到用户活动的电子邮件通知
虚拟介质	让您可以本地和远程计算机之间传送图像和文件
数字协作	使多达25位用户可以同时查看数字视频,以便协作进行故障诊断
认证和协议支持	通过支持LDAP、RADIUS、AD、SNMP和IPMI,可以提供稳固的网络管理
兼容性	可以使用任何 PS/2 或 USB KVM 切换器或服务器



部件号

描述

F1DP101M

OmniView 远程 IP 控制器

性能

给 KVM 切换器和服务器添加远程访问功能

OmniView 远程 IP 控制器使各企业能方便地将 KVM-over-IP 技术添加到现有的 KVM 和服务器配置中。当连接到 KVM 切换器时,此产品允许网络管理员可随时随地以远程方式访问并控制他们的服务器。此全天候的远程访问功能可让您更快更高效地对服务器进行故障诊断、明显地减少服务器故障时间和服务成本。远程 IP 控制器设计简洁紧凑,可置于您的桌面上或装在服务器机架背面,而不占用任何空间。

远程 IP 控制器具有虚拟媒体功能,使管理员能在本地和远程计算机之间传输图像和文件、以远程方式装入软件、执行应用程序和 OS 补丁并通过 CD 执行诊断测试。

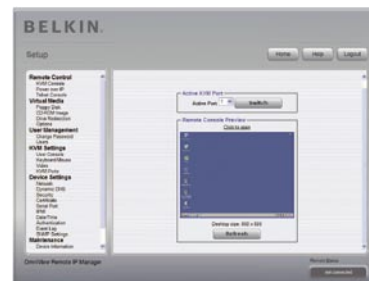
远程管理	
功能	优点
数字用户	为 1 个远程用户提供访问
基于 Web 浏览器	可让您使用标准的 Web 浏览器通过 TCP/IP 连接来访问服务器
BIOS 浏览器	提供对服务器 BIOS 的访问,从而进行更改并重新启动服务器
增强的安全性	AES,DES,3DES和256位SSL加密可保护通过因特网进行传输的数据
用户友好界面	提供对服务器的快速设置和简易访问
时间日志和通知	允许您监控和接收有关用户活动的电子邮件通知
串行设备支持	可让您控制电源分配单元,以远程方式执行硬启动
虚拟媒体	允许您在本地和远程服务器之间传输文件和图像
数字协作	最多允许 25 个用户同时查看数字视频,一起进行故障诊断
不需要软件*	简化了部署和安装,并且省去了昂贵的许可费用

*可选的虚拟媒体功能需要安装软件(产品随附)。



规格

型号	F1DP101M
支持的用户数	1 个数字或 1 个本地
外壳	金属
尺寸	6.75 (W) x 1.75 (H) x 4.5 (L) in. (171 x 44.5 x 114mm)
重量	1.65 lbs. (.75kg.)
电源/环境	
电源	5V DC, 2A
操作温度	32° F to 120° F (0° C to 49° C)
存储温度	-4° F to 140° F (-20° C to 60° C)
支持的硬件	
显示器	VGA
键盘/鼠标	PS/2
视频分辨率	本地模拟端口: 2048x1536@85Hz 数字端口: 1600x1200@75Hz
操作系统	Windows® NT®, 2000, XP, Server 2003; DOS; Linux® 8.x and above; Sun™; Novell® 5.x; Mac OS® X and above; Solaris™ 8.x and above
网络/安全性	
以太网端口	RJ45 (10/100Base-T connection)
典型带宽	0.29Mbps**
支持的浏览器	Microsoft® Internet Explorer 6.0 and above, Netscape® Navigator® 7.0
加密模式	256-bit SSL, 128-bit SSL, AES, DES, 3DES
认证支持	LDAP, RADIUS, AD
协议支持	SNMP v1, IPv4
端口	
本地控制台	凹式 HDDB15 female (VGA), miniDIN6 (PS/2)
CPU/KVM	凸式 HDDB15 male (VGA), miniDIN6 (PS/2)
CPU USB/虚拟媒体	小型 Mini-USB
串行设备	凸式 DB9 male
调制解调器	凸式 DB9 male
快速升级	RJ11
保修期限	
2 年	



基于 Web 的用户界面

提供快速的安装和配置以及对服务器的简易访问。事件日志和电子邮件通知功能允许您监控用户活动。

包装内物品

- 远程 IP 控制器
- PS/2 线缆包
- VGA 线缆
- DB9 串行线缆
- 小型-USB 线缆
- 5V DC, 2A 电源适配器
- 带螺丝的机架安装支架
- 软件安装 CD
- 用户手册
- 快速安装指南

**典型带宽定义为 16 位彩色、1024x768 分辨率下的典型“非集中式”管理使用。

注: 规格可进行更改,而不另行通知。