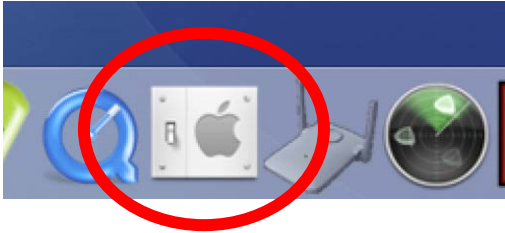
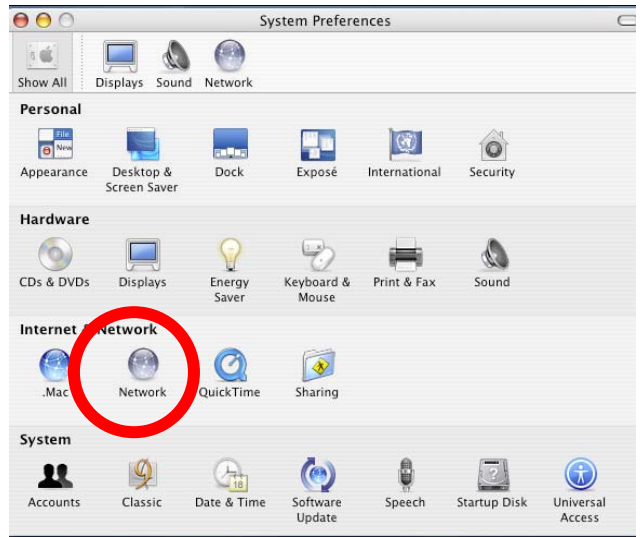


Configuration d'un Mac en réseau avec un router Belkin (Mac OS X) |

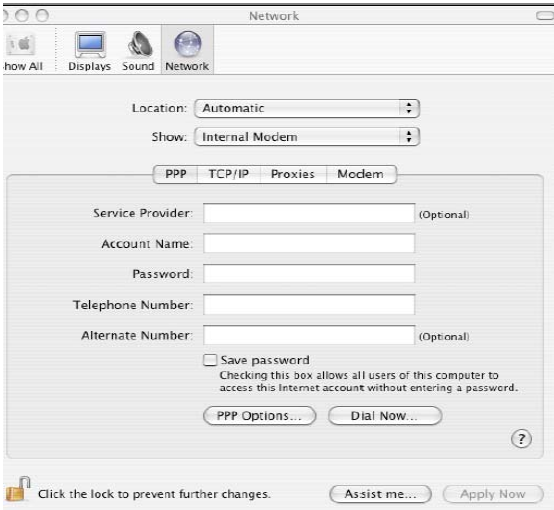
Pour connecter votre Mac sur le router, il vous faudra tout d'abord configurer la connexion.



Cliquez sur « **préférences système** »



Puis cliquez sur « **réseau** »



Il vous faudra dans réseau choisir les paramètres de votre connexion, dans notre exemple nous utiliserons la carte intégrée du Mac.

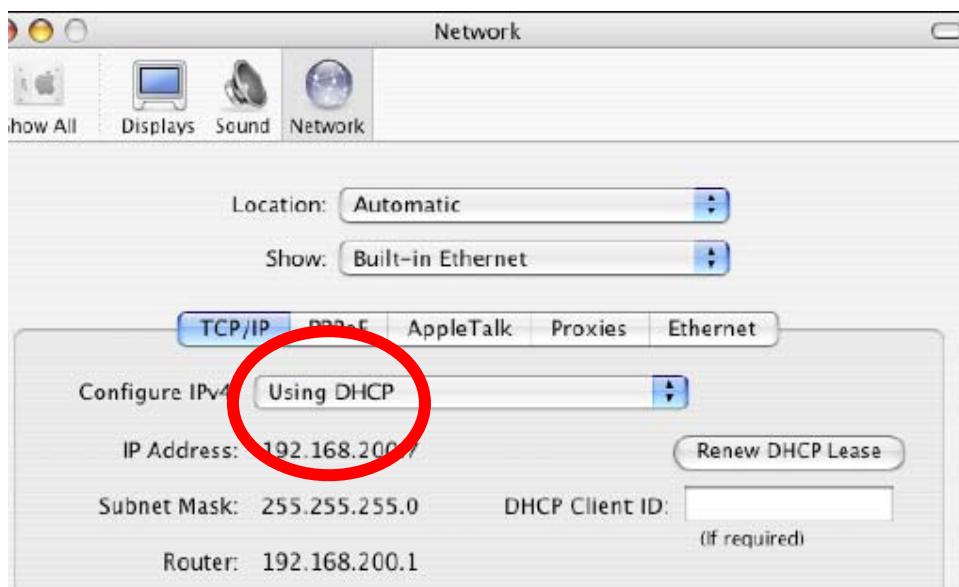


Choisissez **Automatique**, puis **Built in Ethernet** ou **Ethernet intégré**, puis dans **TCP/IP** Choisissez « **using DHCP** » ou « **Via DHCP** », puis appliquer les modifications. Vous n'avez rien d'autre à paramétrer.

Il vous sera demandé si vous voulez appliquer, appliquez.



Maintenant revenez dans **réseau** en suivant les étapes ci-dessus et si votre ordinateur est connecté au router vous devriez avoir des informations supplémentaires comme **l'adresse IP** et la **passerelle par défaut**.



Si vous avez ces informations c'est que vous êtes désormais connecté sur le router et vous ne devriez pas rencontrer de problème pour accéder à son interface, simplement ouvrez **Internet Explorer** ou **Safari** et tapez **192.168.2.1** et vous serez sur la page du router.