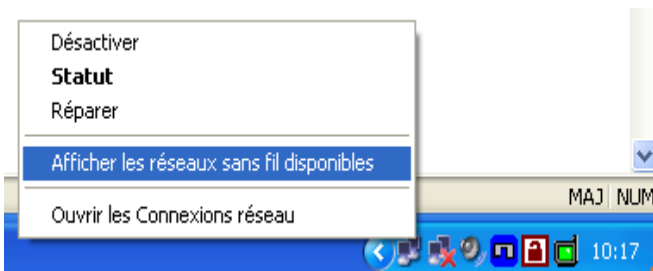
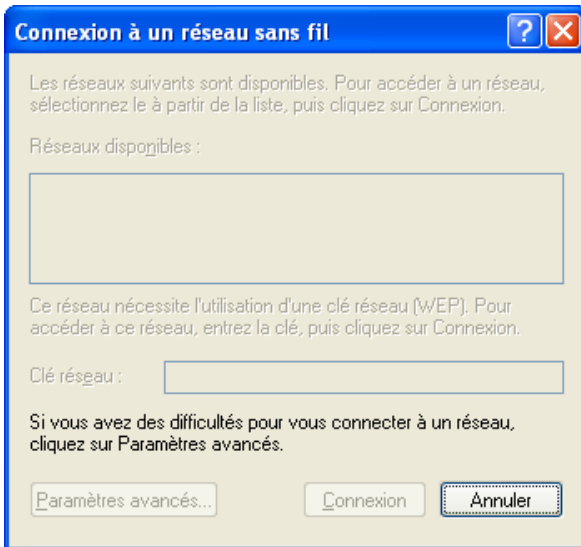


## CONNEXION A UN ROUTEUR INVENTEL AVEC UNE CARTE RESEAU BELKIN EN UTILISANT L'UTILITAIRE DE WINDOWS XP

En bas à droite près de l'horloge mettez le pointeur de la souris sur l'icône avec les 2 ordinateurs, faites bouton de droite dessus et sélectionnez "Affichez les réseaux sans fil disponibles"



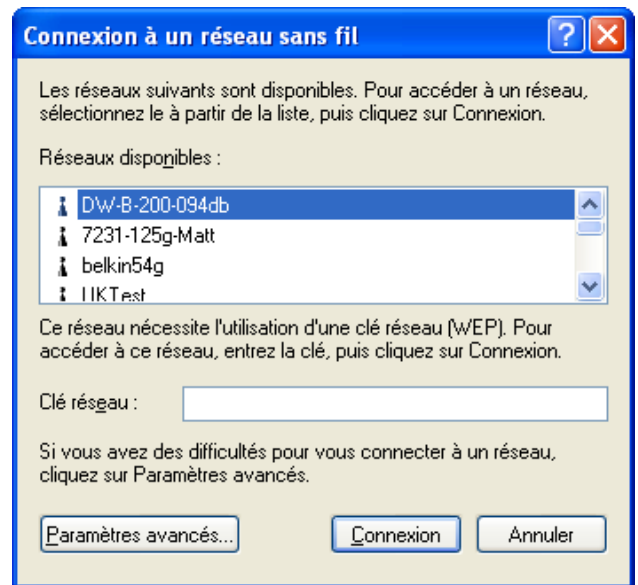
Sélectionnez votre réseau DW-B-200



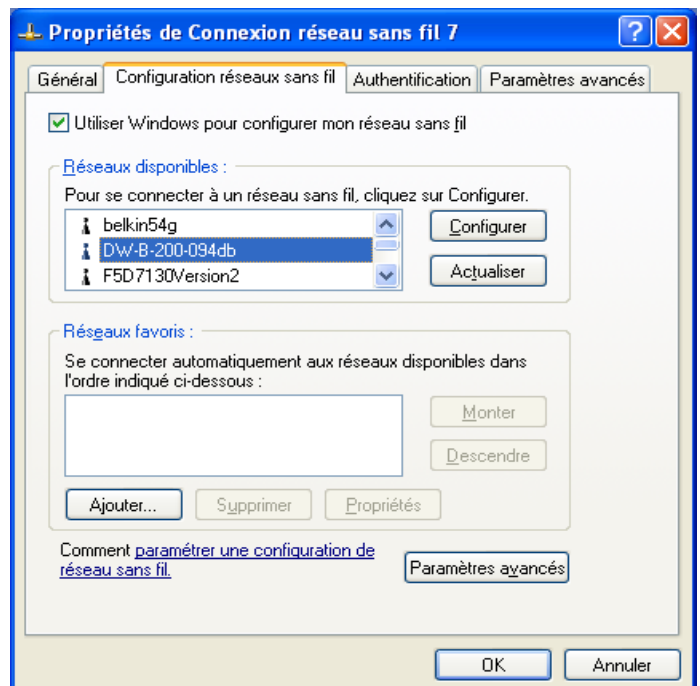
Cochez "Utilisez Windows pour configurer mon réseau sans fil"

Supprimez toutes les connexions qui sont dans les "Réseaux favoris"

Dans "Réseaux disponibles" sélectionnez "BW-B-200..." et cliquez sur "Configurer"



Si vous avez un écran comme celui ci, allez directement à la section 2 : "Mise en route de la configuration sans fil de Windows"

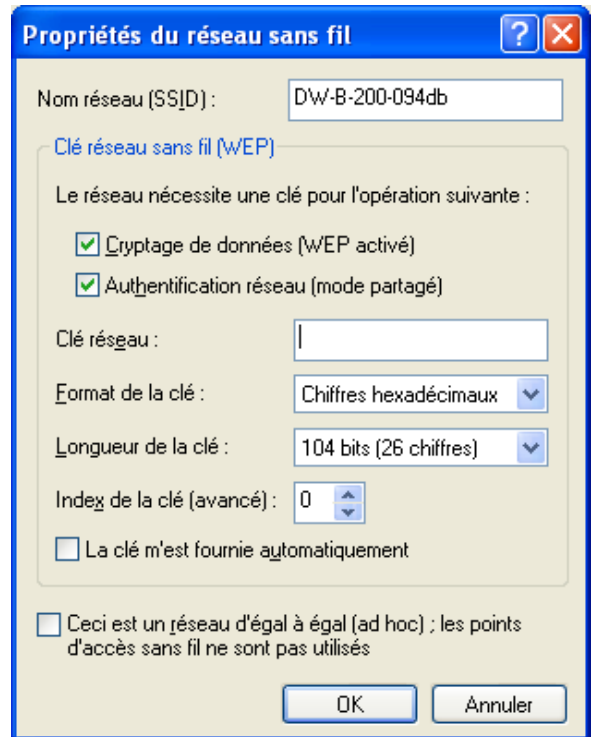


Cochez les cases de Cryptages WEP et Authentification mode Partagé

Décochez la case "La clé m'est fournie automatiquement"

Rentrez la clé WEP de 26 caractères qui se trouve sur le Modem Inventel en majuscule sans espace

Cliquez sur OK

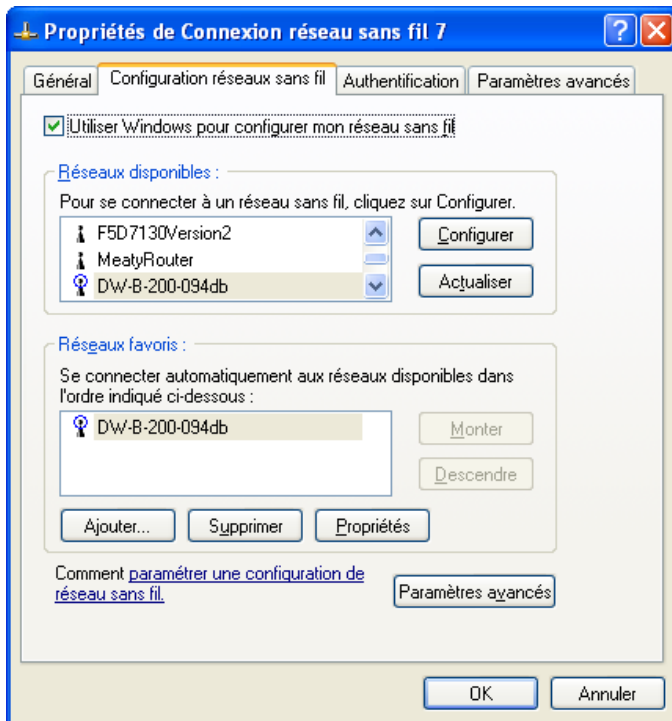


Le signal Inventel apparaît maintenant dans les "Réseaux favoris"

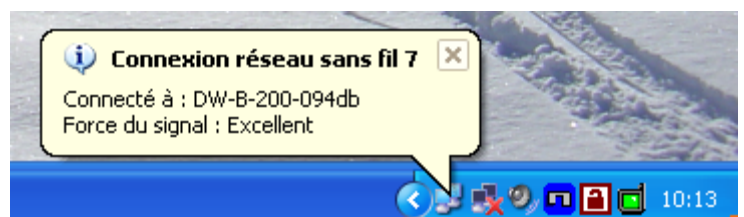
**AVANT DE VALIDER APPUYEZ SUR LE BOUTON "ASSOCIATION" DU MODEM INVENTEL**

(pour les utilisateurs de Livebox inventel appuyez sur le bouton 1 ou reg)

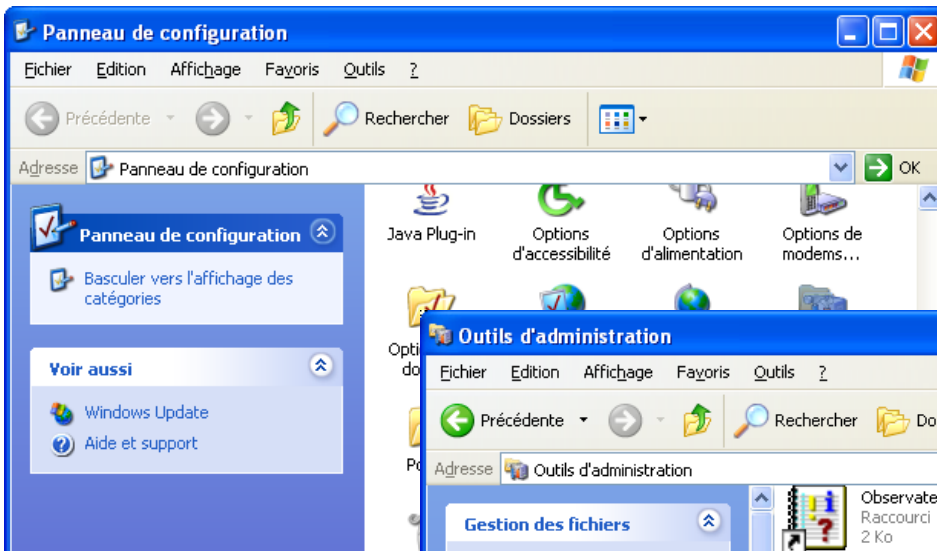
Puis cliquez sur OK



Cette indication va apparaître: vous êtes connecté à votre modem Inventel et vous avez internet.

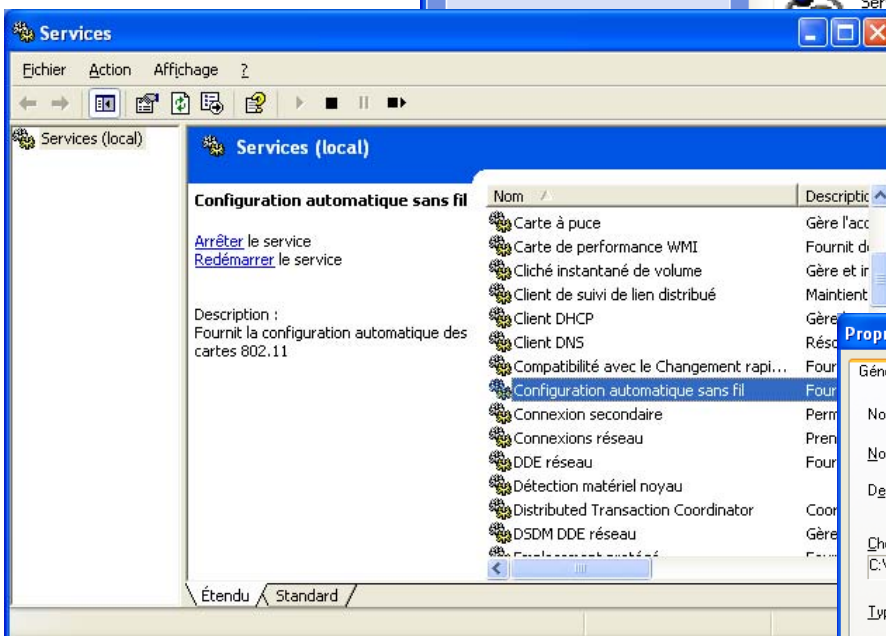


## Mise en route de la configuration sans fil de Windows |

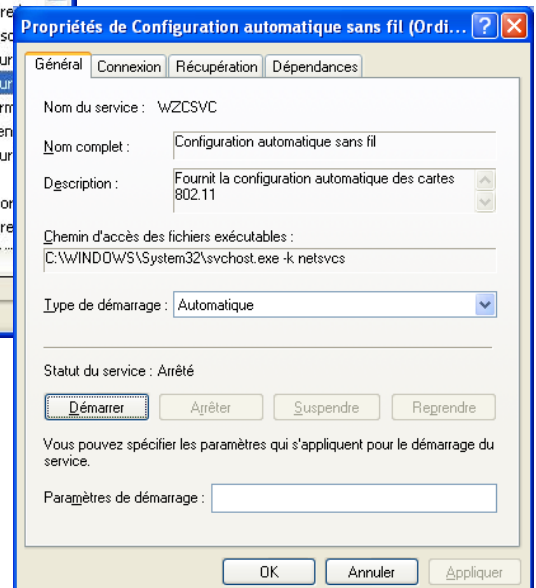


Cliquez sur Démarrer>Panneau de configuration et double cliquez sur "Outils d'administration"

Double cliquez sur "Services"



Double cliquez sur "Configuration automatique sans fil"



Cliquez sur "Démarrer" et puis sur OK. Fermez ensuite les fenêtres et recommencez l'étape au début du guide.