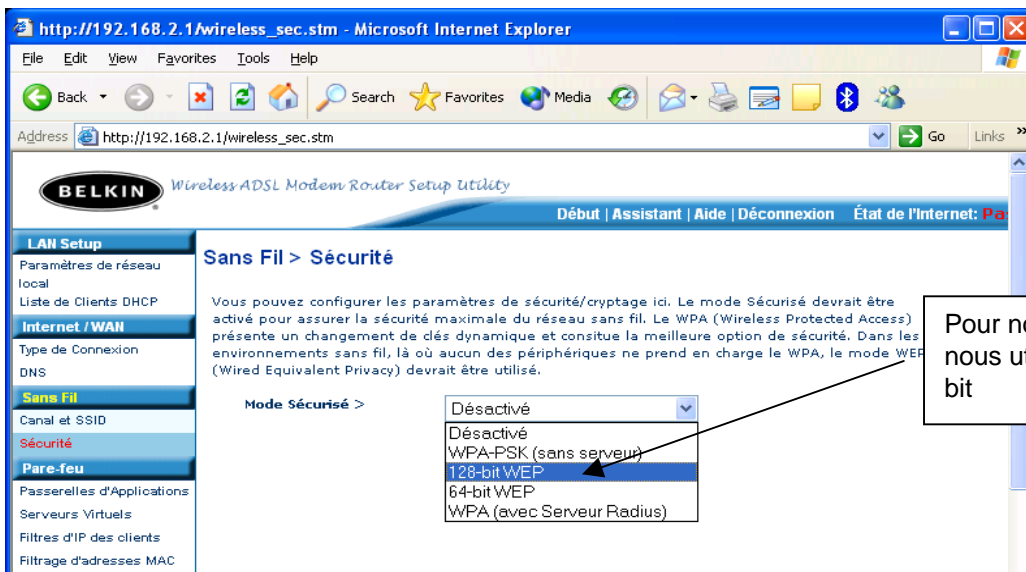
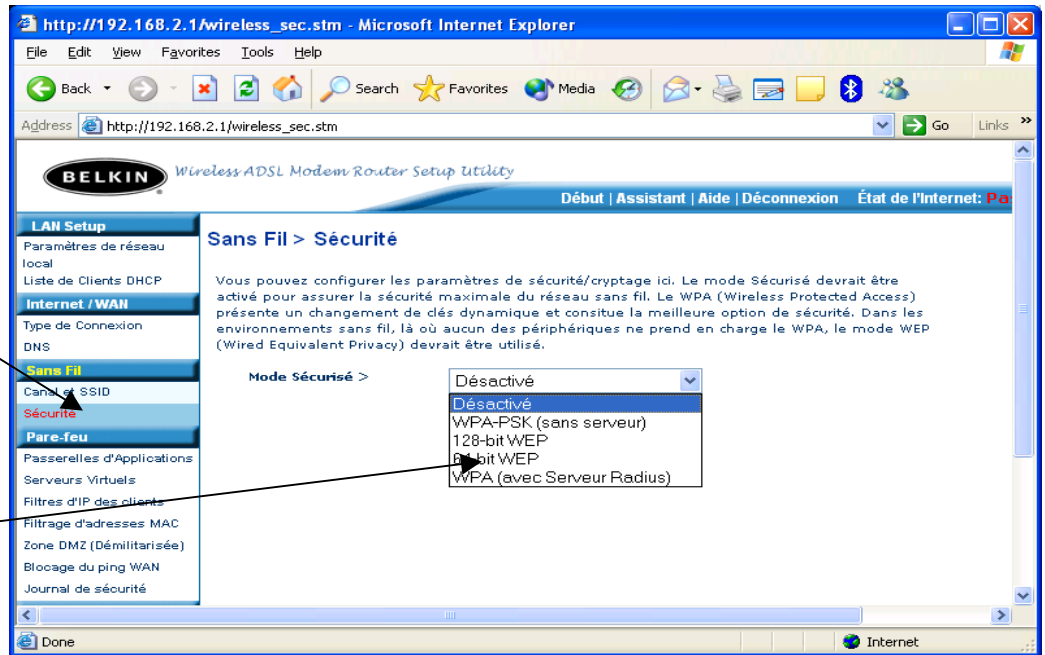
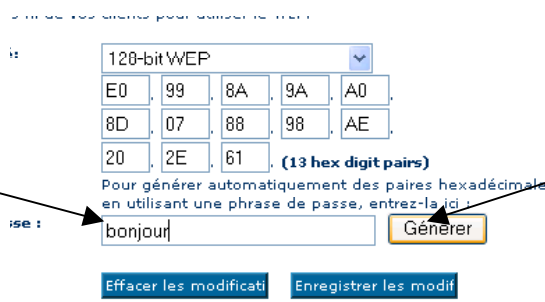
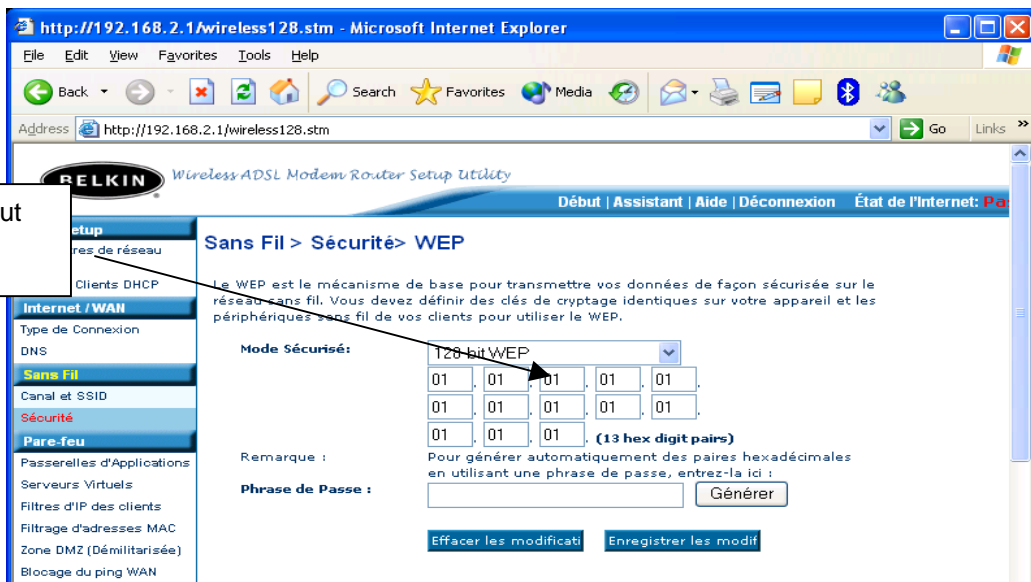


F5D7630 | Configuration du cryptage

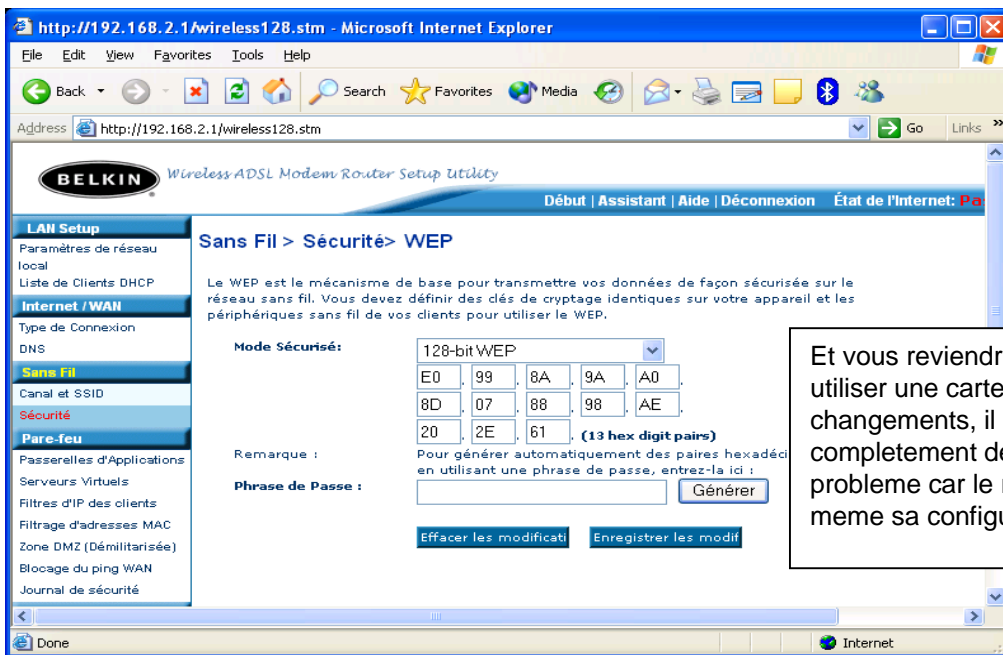
Ouvrez la page du router et cliquez sur envoyer





Il vous faudra ensuite enregistrer les modifications

Les données sont sauvegardées



Et vous reviendrez a la meme page. Si vous utiliser une carte sans fils pour faire les changements, il se peut que vous soyer complètement deconnecter, ceci n'est pas un probleme car le router sauvegardera quand meme sa configuration.

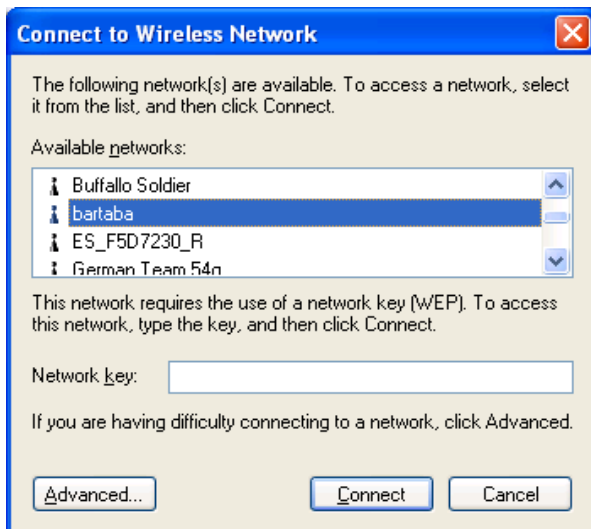
Configuration de la cle WEP et de la carte reseau sur l'ordinateur |

Maintenant si vous regarder a cote de l'horloge vous devriez apercevoir une icone comme celle ci

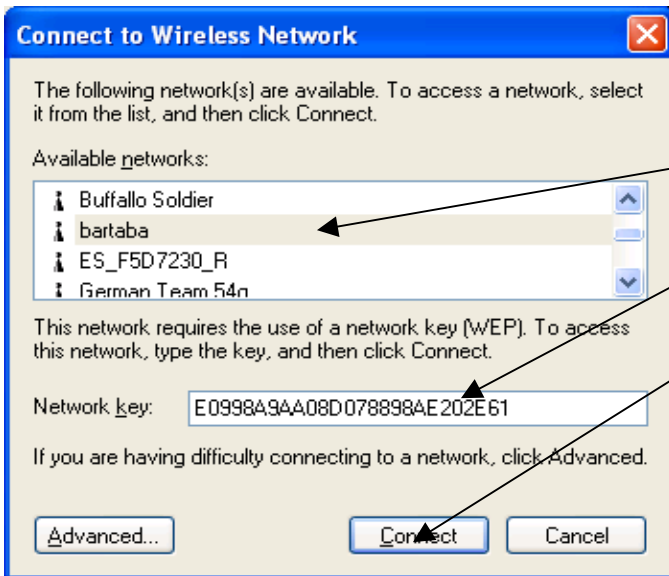


Ou si vous utiliser une autre carte qu'une carte Belkin pour vous connecter, vous devriez avoir une icone disant que la carte reseau est deconnecter.

Peut importe votre carte double cliquez dessus et vous devriez obtenir cet ecran.



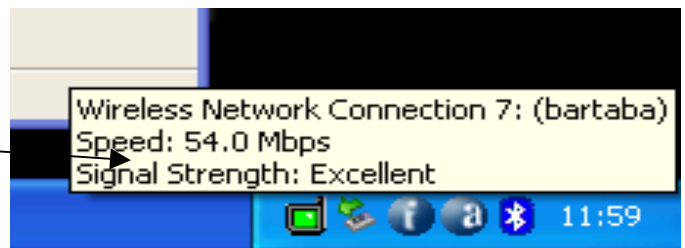
Pour les besoins de l'essai j'ai appeler mon modem router avec un nom particulier "bartaba" je vous engage a en faire autant au cas ou comme moi votre espace sans fils soit saturer par d'autres routers.



Selectionner votre router et entrer la cle reseau que vous avez noter un peu plus haut et cliquez sur Connect

La connection devrait s'etablir automatiquement

Maintenant vous etes connecter sur le router en utilisant un cryptage a 128 bit.



Si cela ne fonctionne toujours pas cela peut signifier que vous avez fait une erreur d'entrée de la cle WEP sur l'ordinateur et nous vous conseillons de bien verifier la composition de votre cle wep.

Si vous voulez vous debarrasser de votre cle wep ou vous ne pouvez acceder au router a cause de la cle WEP, Connecter un ordinateur directement via un cable RJ45 sur le modem router et desactiver le cryptage (le cryptage n'affecte pas les connections cable) ou, la maniere forte, appuyer sur le bouton "reset" du router pendant 10 secondes pour le reinitialiser.