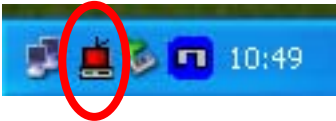


F5D7050 | Configuration sur une Livebox Inventel

Pour connecter votre F5D7050 sur une Livebox Inventel, installer la carte comme préconisé dans le manuel.

Vous devriez obtenir une icône rouge à côté de l'horloge comme ci-dessous

Double cliquez sur l'icône rouge

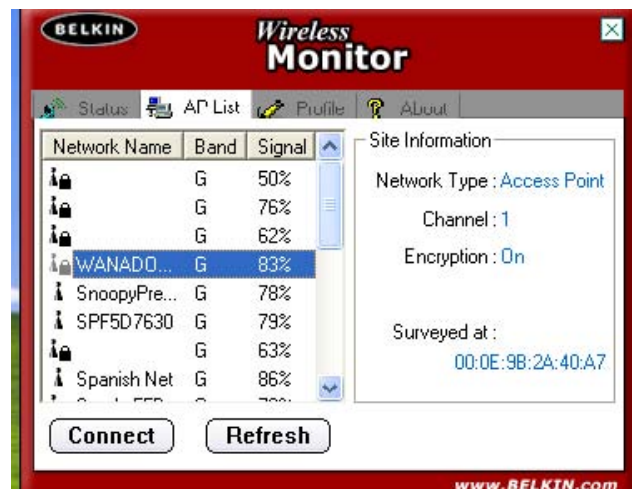
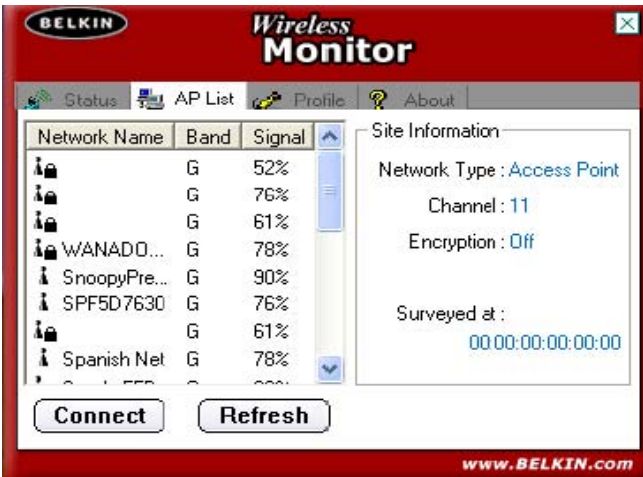


Le logiciel de la carte Belkin s'ouvre, par défaut la carte se connectera sur n'importe quel router par défaut.

Cliquer sur l'onglet **AP List**.



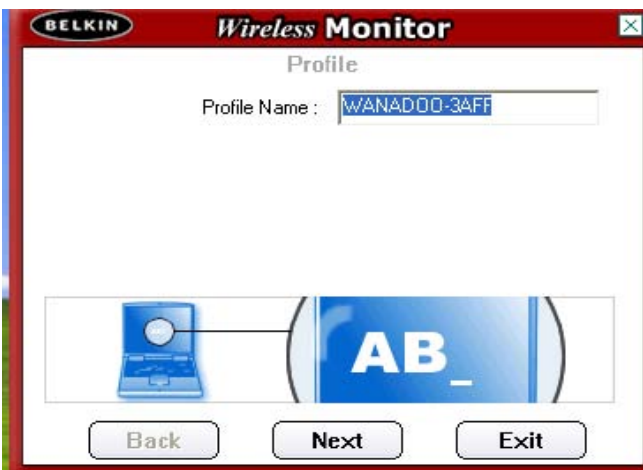
Une liste des routeurs et autres point d'accès est disponible dans cet onglet



Cliquez sur le nom de votre Livebox puis cliquez sur **Connect**.

Si votre router n'apparaît pas dans la liste, connectez vous sur la livebox et changez le canal d'émission. (consulter le manuel ou le support technique de la Livebox pour plus d'informations)

Une nouvelle fenêtre s'affiche vous indiquant le nom de votre profile, cliquez sur **Next**

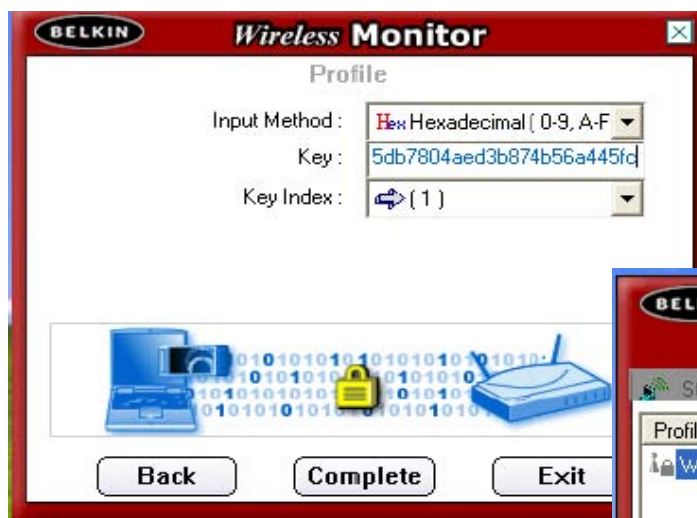




Une nouvelle fenêtre vous indique quel type de connexion vous allez faire, cliquez sur **Next**

Cette partie est importante et c'est ce qui diffère pour les systèmes Inventels, le **Authentication Mode** doit être positionné sur **SHARED KEY** pour que le système fonctionne avec la Livebox et L'Encryption doit être en 128 Bits.

Cliquez sur **Next**.



Il vous sera ensuite demandé la clé WEP de votre Livebox, cette clé se trouve en dessous de votre livebox sur un autocollant avec un code bar.

Entrez la clé et cliquez sur **Complete**.

Vous atterissez maintenant sur l'onglet profile, cliquez sur connect et appuyer sur le bouton 1 à l'arrière de votre Livebox



Le F5D7050 est connecter et vous êtes par conséquent connecté sur internet.