

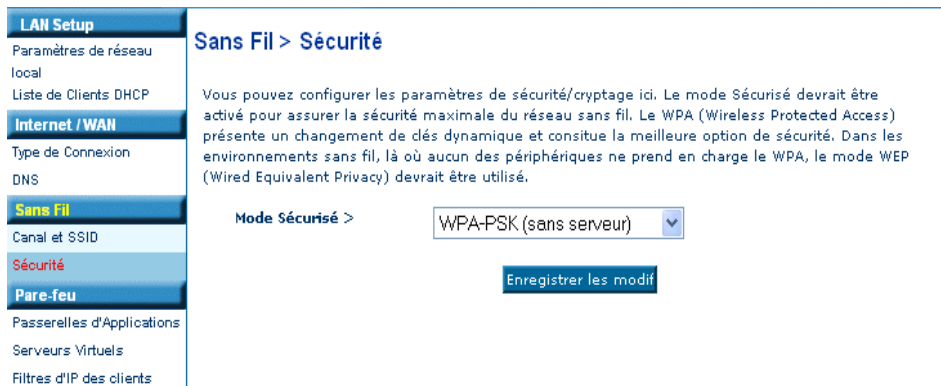
## Comment sécuriser votre routeur Wifi en utilisant le cryptage WPA-PSK (sans serveur)?

### Principe |

Le cryptage WPA va permettre de sécuriser votre réseau sans fil en instaurant un mot de passe au niveau du routeur (192.168.2.1), seul les utilisateurs munis de ce code pourront accéder en wifi a ce routeur. Code qu'il faudra entrer sur chacune des cartes réseaux sans fil.

Pour cela procéder de la manière suivante:

- Ouvrir Internet Explorer et taper 192.168.2.1, vous arriverez sur l'interface de votre routeur.
- Cliquer ensuite sur « sécurité » ou « security ».



- Dans le menu déroulant choisissez le mode WPA-PSK (sans serveur)
- Une nouvelle page s'affichera en vous demandant, la technique de cryptage et votre clé partagée. Dans notre exemple la technique de cryptage sera « TKIP » et la clé réseau ou mot de passe est « wpa-belkin ».
- ■ Rentrez le mot de passe que vous souhaitez (entre 8 et 63 caractères) puis cliquer sur « enregistrer les modifications » (apply changes)

### Sans Fil > Sécurité > WPA

WPA >

Technique de cryptage **TKIP**

Clé Partagée (Pre-Shared Key (PSK))

WPA (Wireless Protected Access) avec Clé Partagée (pre-shared key) : La clé est un mot de passe, sous la forme d'un mot, d'une phrase ou d'une chaîne de lettres et de chiffres. La clé doit être composée de 8 à 63 caractères, et peut inclure des espaces et des symboles. Chaque client se connectant à un réseau doit utiliser la même clé partagée.

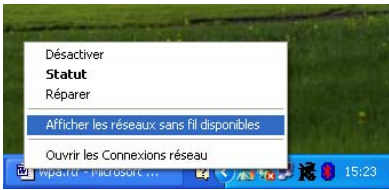
Dissimuler la Clé Partagée

Effacer les modifications

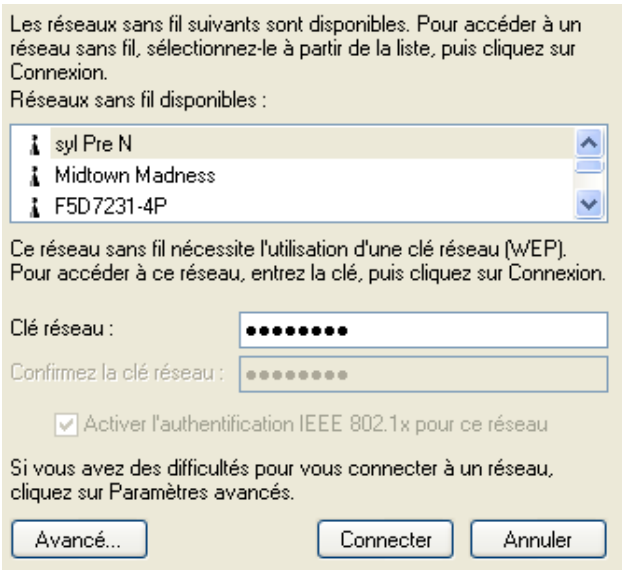
Enregistrer les modifications

- Le signal est maintenant crypté.

- Ouvrez maintenant l'utilitaire de votre carte reseau et «afficher les reseaux sans fil disponibles »,



- Sélectionnez le signal correspondant a votre routeur Belkin et entrez votre clé réseau puis cliquer sur « connecter »



## Rem :

Si vous utilisez Windows XP Service Pack 1 et que le gestionnaire de votre carte reseau sans fil ne gere pas le WPA, il vous est toujours possible de gerer le WPA grace a windows XP SP1 a condition de faire une mise a jour sur le site de microsoft a l'adresse suivante :

<http://www.microsoft.com/downloads/details.aspx?displaylang=fr&FamilyID=009d8425-ce2b-47a4-abec-274845dc9e91>

Cette mise a jour n'installera pas le SP2, seulement le protocole nécessaire a la gestion du WPA.

Pour information, en allant dans les propriétés avancées du gestionnaire Windows vous devriez obtenir la fenêtre suivante :

