

Bis zu 15 Geräte können mit weiteren Multiport-USB-Hubs angeschlossen werden.

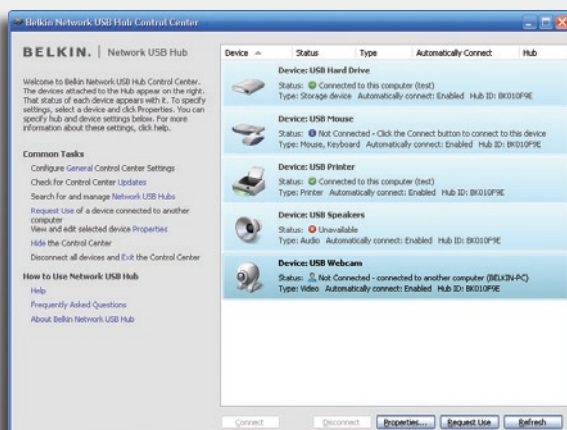
## Drucker und Multimedia-Dateien über Netzwerkverbindung nutzen

- Mit zuverlässigem, einfach installierbarem integriertem Printserver
- Zugriff auf Drucker, USB-Geräte, MP3-Dateien, Bilder und vieles mehr über Funkverbindung
- Funktioniert in jedem bestehenden verkabelten oder kabellosen Netzwerk\*

## Drucker & Multimediadateien im Netzwerk gemeinsam nutzen

- Einbindung von bis zu 5 USB-Geräten über den Netzwerk USB-Hub
- Zugriff auf Geräte wie Multifunktionsdrucker, Media-Reader und Scanner für alle Netzwerknutzer
- Wiedergabe und Übertragung von Musik von externen Festplatten oder MP3-Playern, die mit dem Netzwerk USB-Hub verbunden sind
- Back-up für und Zugriff auf alle Daten von externen Festplatten, USB-Flash-Laufwerken und anderen USB-Speichergeräten
- Zuverlässiger und leicht bedienbarer Printserver: Der Netzwerk USB-Hub gibt dem Computer die Möglichkeit, so auf die Drucker zuzugreifen als wären sie direkt an ihn angeschlossen
- Funktioniert mit jedem Router (kabellos oder über Kabel vernetzt); jeder Computer im Netzwerk kann auf alle Geräte zugreifen\*

## Verwaltung & Darstellung der USB-Geräte im „Kontrollzentrum“



Funktioniert mit allen kabellosen oder verkabelten Routern

\*Netzwerkrouter erforderlich - Der Netzwerk USB-Hub kann platzsparend auf den kabellosen N Router von Belkin gestellt werden.

Der Router ist separat erhältlich



RÜCKSETZTASTE    STROMANSCHLUSS  
ETHERNET    USB

## Häufig gestellte Fragen

### Wie funktioniert das Gerät?

Für den Betrieb des Netzwerk USB-Hubs von Belkin muss Software installiert werden, durch welche der direkte Anschluss von Geräten an einen USB-Anschluss jedes Computers vorgetäuscht wird.

### Welche Geräte unterstützt der Netzwerk USB-Hub von Belkin?

Der Hub ist speziell für Drucker und Massenspeichergeräte konstruiert. Er funktioniert auch mit vielen anderen USB-Geräten wie den meisten Standard-Webcams, Tastaturen und Mäusen, Multifunktionsgeräten, Scannern und Media Readern. Hinweis: Manche isochronen Hi-Speed Geräte wie HD-Webcams und Video-Docking-Stationen sind unter Umständen nicht mit dem Hub kompatibel.

### Wie unterstützt der Netzwerk USB-Hub von Belkin mehrere Benutzer?

Durch die praktische Emulation einer direkten USB-Verbindung muss jeweils nur ein Benutzer eine Verbindung zu allen Geräten herstellen. Damit dies auch bei Druckern einwandfrei funktioniert, trennt der Hub nach Versendung eines Druckauftrags automatisch die Verbindung des jeweiligen Benutzers, damit andere Benutzer den Drucker nutzen können. Die Software gibt den Nutzern die Möglichkeit für den Zugriff auf andere Geräte Kontakt mit anderen im Netzwerk aufzunehmen, damit diese die Trennung der Verbindung eines Geräts veranlassen.

### Ist der Netzwerk USB-Hub von Belkin kompatibel mit beliebigen Netzwerken?

Ja. Berücksichtigen Sie jedoch, dass die Qualität der Verbindung eines Computers mit den Geräten am Hub von der Geschwindigkeit des kabellosen Netzwerks abhängig ist.

### Kann ich andere USB-Hubs an den Netzwerk USB-Hub anschließen?

Ja. Eine Kaskadierung mit anderen USB-Hubs ist möglich. Der Treiber unterstützt jeweils maximal 15 Verbindungen mit dem Hub.

### Welchen Einfluss haben Firewalls auf den Netzwerk USB-Hub?

Der Netzwerk USB-Hub erkennt automatisch, wenn die Firewall von Windows aktiviert ist und fragt, ob der Hub hinter der Firewall zugelassen werden soll. Benutzer anderer Firewalls müssen den Gerätetreiber manuell in der Liste zugelassener Programme zufügen, damit der Hub funktioniert.

### Funktioniert der Netzwerk USB-Hub mit einem Computer in einem virtuellen Privatnetzwerk (VPN)?

Nein. VPNs müssen deaktiviert sein, wenn der Netzwerk USB-Hub funktionieren soll.

\*Manche isochronen Hi-Speed Geräte wie HD-Webcams und Video Docking-Stationen sind unter Umständen nicht mit dem Hub kompatibel.

\*\*Entfernungsbegrenzung ist von der Reichweite des kabellosen Routers abhängig.

| Artikelnummer | Beschreibung     | EAN             |
|---------------|------------------|-----------------|
| F5L009uk      | Netzwerk USB-Hub | 7-22868-64186-6 |
| F5L009ea      | Netzwerk USB-Hub | 7-22868-64187-3 |

## BELKIN®

www.belkin.com

Belkin Ltd.    Belkin SAS    Belkin GmbH    Belkin B.V.    Belkin Iberia    Belkin Italy & Greece  
Rushden,    Boulogne-Billancourt,    München,    Schiphol-Rijk,    Alcobendas,    Mailand,  
Großbritannien    Frankreich    Deutschland    Niederlande    Spanien    Italien

© 2007 Belkin International, Inc. Alle Rechte vorbehalten. Alle Produktnamen sind eingetragene Marken der angegebenen Hersteller. Microsoft, Windows und Windows Vista sind in den Vereinigten Staaten und in anderen Ländern eingetragene Marken bzw. Marken der Microsoft Corporation.

## Verpackungsinhalt

Netzwerk USB-Hub  
Netzteil  
RJ45-Ethernetkabel  
Installationsanleitung  
CD-Rom mit Installationssoftware  
Benutzerhandbuch auf CD

## Systemvoraussetzungen

Microsoft® Windows Vista™  
und XP (32-Bit)

Alle Computer mit WLAN  
oder LAN ausgestattet

## Unterstütztes Protokoll

TCP/IP

## Netzwerkstandards

IEEE 802.3 10Base-T  
IEEE 802.3u 100Base-T

## Anschlüsse

1 - 10/100Base-Tx-RJ45-Schnittstelle mit  
automatischer Erkennung und Uplink

5 - USB 2.0-Ports

Bis zu 15 Geräte können mit weiteren  
Multiport-USB-Hubs eingebunden werden

## Drei Jahre Herstellergarantie

Datenentransferraten unterstützen nicht alle  
Hi-Speed USB-Geräte mit hoher Bandbreite,  
wie Webcams mit HD-Streaming und andere  
Videoübertragungsanwendungen.

\* Für den Betrieb des Netzwerk USB-  
Hubs ist eine Ethernetverbindung mit  
einem Router erforderlich. Der Router  
ist im Lieferumfang nicht enthalten.