

# BELKIN®

## N Kablosuz Notebook Kartı PC kart yuvası olan bilgisayarlar için

## Hızlı Kurulum Kılavuzu

### Kurulum Genel Bakış

Adım

1

CD'yi takın ve kurulum programını çalıştırın

Adım

2

Bağdaştırıcı'yı bilgisayara bağlayın

Adım

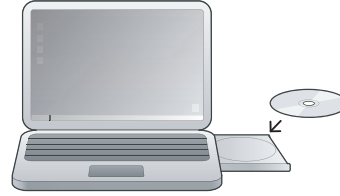
3

Complete Windows® OS sihirbazı (gerektiğinde otomatik olarak başlar)

Adım

4

Bir kablosuz ağa bağlanma



### Adım 1 – CD'yi takın ve kurulum programını çalıştırın

Kurulum diskini notebook bilgisayarınızın CD sürücüsüne takın. Kurulum programı görüntülediğinde "Install"ı (Kur) tıklayın.

Kurulum programının görüntülenmesi 15-20 saniye sürebilir. Bu sürenin sonunda görüntülenmezse masaüstünüzdeki "Bilgisayarım" simgesini bulup çift tıklayın, sonra CD simgesini çift tıklayın. "Files" klasörünü açın ve "Setup.exe" dosyasını çift tıklayın.

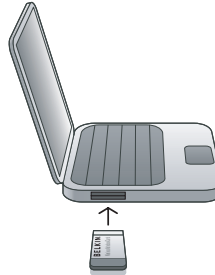
Kurulum programı gerekli sürücülerini bilgisayarınıza yükler. Görüntülenen her ekrandaki uyarılara "Next"i (İleri) tıklayarak karşılık verin. Son ekranda "Finish"i (Son) tıklayarak kurulum programından çıkın.

Kurulumun herhangi bir anında, yazılımın Windows® logo sınavından geçmediğine dair bir uyarı görüntülenirse, "Continue anyway" (Buna rağmen devam et) düğmesine basarak devam etmek güvenlidir. Bu yazılım Windows üzerinde çalışacak şekilde tasarlanmıştır.

### Adım 2 – Uyarıldığınızda Kart'ı takın

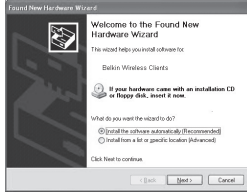
Kurulum işlemi sırasında, Kartınızı takmak için uyarılacaksınız. Bunu yapmadan önce Kart'ın, etiketi YUKARI bakacak şekilde konumlandığından emin olun.

Kartı bilgisayarınızın CardBus yuvasına takın ve yerine oturana kadar sıkıca itin. Kart'ın üstündeki güç ışığı yanacaktır.



over

### Adım 3 – Donanım sihirbazını uygulama



Windows “Yeni Donanım Bulundu” sihirbazı görüntülenir. “Yazılımı otomatik olarak kur (Önerilir)” seçeneğini belirleyip devam etmek için “İleri”yi tıklayın.

Son ekranda “Finish”i (Son) tıklararak sihirbazdan çıkın. Kurulum tamamlanmıştır.

### Destek

Belkin telefon ve Web üzerinden ücretsiz teknik destek sağlar. Ancak, bizimle bağlantıya geçmeden önce adım 1 ve 2'yi denemenizi öneririz. Setup Assistant'ta (Kurulum Yardımcısı) yaygın sorunları tanımlamak ve onarmaya yardımcı olmak için tasarlanmış yerleşik zeka bulunur.

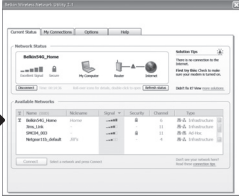
Bunu denemenize rağmen sorunlarınız devam ederse, lütfen Belkin Destek'le temas kurun.

Birleşik Krallık

<https://www.belkin.com/uk/support-centre/networking-support/> tıkdatin.

+44 - 1933 35 20 00

### Adım 4 – Kablosuz ağa bağlanma



Sistem tepsinizde (çoğu ekranda sağ alt köşededir) küçük bir sinyal gösterge simgesi belirir. Bu simgeyi çift tıklayarak Wireless Client Utility'yi (Kablosuz İstemci Hizmet Programı) açın.

“Available Networks” (Bulunan Ağlar) listesinde, bağlanmak istediğiniz yönlendirici veya ağı bulun ve adını çift tıklayın.

**Windows Vista™ Kullanıcılar:** Kablosuz ağa, bilgisayarınızın Denetim Masası'ndan erişilebilen Ağ ve Paylaşım Merkezi üzerinden bağlanın.