

## Asegúrese de que dispone de lo siguiente:



CD con el software de instalación



Tarjeta PCI de sobremesa

### Requisitos del sistema

Ordenador PC compatible, con una ranura PCI disponible, que funcione con Windows® 98SE, Me, 2000, XP, o 2003

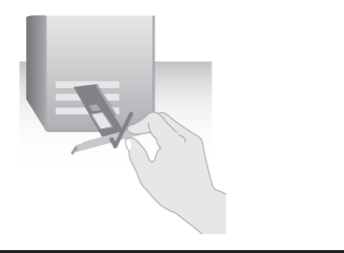
### Configuración rápida →

## 1. Conexión

Conexión del hardware



- 1.1 Apague el ordenador y desconecte el cable de la toma de corriente.
- 1.2 Desenrosque los tornillos que fijan la carcasa del ordenador y retírela.
- 1.3 Toque cualquier pieza de metal de la caja para descargar la energía estática y evitar dañar su producto o el ordenador.



- 1.4 Localice una ranura de expansión PCI libre (normalmente de color blanco). Confirme que la tarjeta encaja en la ranura que ha seleccionado.
- 1.5 Retire la cubierta metálica del soporte PCI de la parte posterior del ordenador que se corresponda con la ranura PCI que ha seleccionado. Si hay un tornillo, colóquelo en un lugar seguro ya que deberá utilizarse de nuevo para conectar la tarjeta al ordenador posteriormente.



- 1.6 Introduzca la tarjeta con una presión firme en la ranura PCI que ha seleccionado.
- 1.7 Fije ahora la tarjeta con el tornillo que ha reservado anteriormente en un lugar seguro.
- 1.8 Coloque la carcasa del ordenador. Ahora que la tarjeta está instalada, puede conectar de nuevo el cable de alimentación y encender de nuevo el ordenador.



- 1.9 Conecte un extremo de su cable CAT5 a la parte posterior de la tarjeta.
- 1.10 Conecte el otro extremo del cable CAT5 en un puerto Gigabit Ethernet o Fast Ethernet disponible en su router, conmutador o cualquier otro dispositivo de red.

#### ATENCIÓN:

Un cable de red estándar de Belkin no puede ser utilizado para conectar directamente dos ordenadores. Para conectar dos ordenadores sin necesidad de emplear un hub o un conmutador de red, será necesario disponer de un cable con conductores especiales, conocido como "crossover cable" o cable de cruce. Los cables de cruce de Belkin son amarillos (número de pieza de Belkin AX126-XX-YLW-M).

## 2. Instalación

Instalación de los controladores de la Tarjeta PCI de sobremesa

Windows 98SE:



- 2.1 Es posible que necesite el CD-ROM de Windows 98SE para completar la instalación de la tarjeta. Si no dispone del CD-ROM de Windows 98SE, y el asistente de instalación se lo solicita, será preciso que lo busque. Belkin no puede proporcionarle los archivos de Windows 98SE que necesita para completar la instalación.
- 2.2 Instale la tarjeta en su ordenador tal como se describe en la sección "Conexión del hardware".
- 2.3 Encienda el ordenador. Una vez iniciado Windows, el sistema detectará automáticamente que ha sido instalado un nuevo dispositivo. Aparecerá la siguiente pantalla. Inserte el CD de la tarjeta en la unidad de CD-ROM. Haga clic en "Next" (Siguiente).

#### ATENCIÓN:

Si necesita instalar controladores para DOS, NDIS, Windows 95, o Windows NT, consulte los archivos de texto (.txt) situados en el directorio del CD específico para controladores.



- 2.4 Si se le pregunta "What do you want Windows to do?" (¿Qué desea que haga Windows?), seleccione "Search for the best driver for your device. (Recommended)" (Buscar automáticamente el mejor controlador para su dispositivo (recomendado)) y haga clic en "Next" (Siguiente).



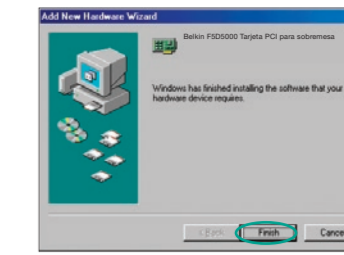
- 2.5 En la ventana siguiente, marque la opción "CD-ROM drive" (Unidad de CD-ROM). Haga clic en "Next" (Siguiente).



- 2.6 Windows encontrará los controladores apropiados y aparecerá la siguiente ventana. Haga clic en "Next" (Siguiente).

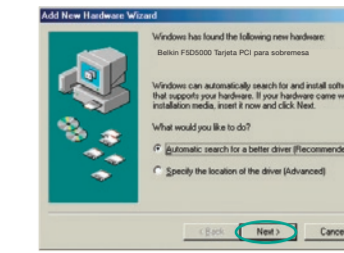


- 2.7 Windows podría solicitarle la inserción del CD-ROM de Windows 98SE. En tal caso, inserte su CD-ROM de Windows 98SE y haga clic sobre "OK" (Aceptar). Si se le solicita especificar dónde se encuentra el CD-ROM, introduzca "D:\Win98SE", en donde "D:\\" representa la letra de su unidad de CD-ROM. Haga clic en "OK" (Aceptar).

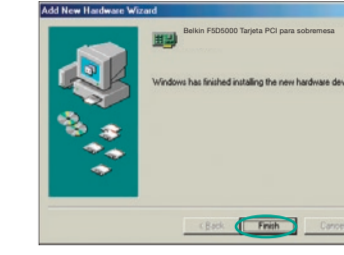


- 2.8 Cuando aparezca la siguiente pantalla, haga clic en "Finish" (Finalizar).
- 2.9 Windows le solicitará que reinicie su ordenador. Haga clic en "Yes" (Sí) para reiniciar su ordenador. Una vez reiniciado el ordenador, su tarjeta estará lista para ser utilizada.

Windows Me:

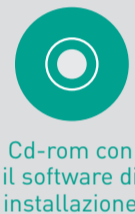


- 2.1 Instale la tarjeta en su ordenador tal como se describe en la sección "Conexión del hardware".
- 2.2 Encienda el ordenador. Una vez iniciado Windows, el sistema detectará automáticamente que ha sido instalado un nuevo dispositivo. Aparecerá la siguiente pantalla. Inserte el CD de la tarjeta en la unidad de CD-ROM. Haga clic en "Next" (Siguiente).



- 2.3 Windows encontrará los controladores automáticamente y los instalará. Haga clic en "Finish" (Finalizar).
- 2.4 Windows le solicitará que reinicie su ordenador. Haga clic en "Yes" (Sí) para reiniciar su ordenador. Una vez reiniciado el ordenador, su tarjeta estará lista para ser utilizada.

## Assicurarsi di avere quanto segue:



Cd-rom con il software di installazione



Scheda PCI Desktop

### Requisiti del sistema

Computer PC-compatible con slot PCI disponibile e con Windows® 98SE, Me, 2000, XP, o 2003

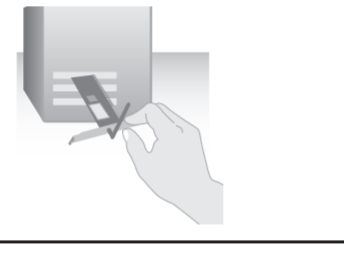
### Impostazione rapida →

## 1. Collegamento

Collegamento dell'hardware



- 1.1 Spegner il computer e scollegare il cavo di alimentazione.
- 1.2 Togliere il coperchio dopo aver estratto le rispettive viti di fissaggio sul retro del computer.
- 1.3 Toccare un punto metallico qualsiasi del computer per scaricare l'energia statica ed evitare di danneggiare il prodotto o il computer.



- 1.4 Cercare uno slot di espansione PCI libero (di solito è bianco). Accertarsi che la scheda entri nello slot scelto.
- 1.5 Togliere il coperchio metallico della porta dal retro del PC corrispondente allo slot PCI scelto. Riporre le viti in un posto sicuro, in quanto serviranno più tardi per collegare la scheda al computer.



- 1.6 Inserire accuratamente la scheda nello slot PCI prescelto.
- 1.7 Ora fissare la scheda con la vite precedentemente riposta in un posto sicuro.
- 1.8 Rimettere a posto il coperchio del computer. Con la scheda installata, è possibile ricollegare il cavo di alimentazione e riaccendere il computer.



- 1.9 Inserire un'estremità del cavo CAT5 sul retro della scheda.
- 1.10 Collegare l'altra estremità del cavo CAT5 alla porta Gigabit/Fast Ethernet del router, switch o di qualsiasi altro dispositivo di rete.

#### NOTA BENE:

Un cavo di rete Belkin standard non può essere utilizzato per il collegamento diretto di due computer. Infatti, se non si utilizza un hub o uno switch di rete, per il collegamento di due computer è necessario un cavo cablatto in modo specifico, chiamato cavo incrociato. I cavi incrociati Belkin sono gialli (codice prodotto Belkin AX126-XX-YLW-M).

## 2. Installazione

Installazione dei driver della scheda di rete PCI Desktop

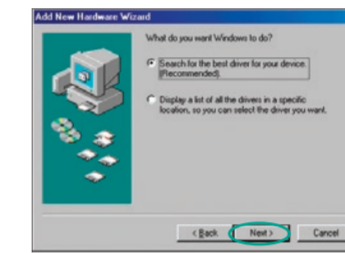
Windows 98SE:



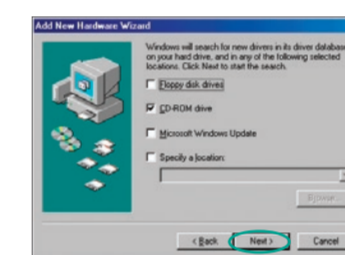
- 2.1 Per completare l'installazione dell'adattatore potrebbe essere necessario il CD di Windows 98. Qualora non si disponesse di tale CD e la guida di installazione lo richiedesse, sarà comunque necessario riuscire a trovarlo. Belkin non è in grado di fornire il file di Windows 98 necessari per completare l'installazione.
- 2.2 Installare la scheda nel computer come descritto nella sezione "Collegamento dell'hardware".
- 2.3 Accendere il computer. Dopo l'avvio, Windows rileverà automaticamente una nuova periferica. Apparirà la seguente schermata. Inserire il CD della scheda nell'apposito drive. Fare clic su "Next" (Avanti).

#### NOTA BENE:

Se si desidera installare i driver per DOS, NDIS, Windows 95, o Windows NT, consultare i file di testo (.txt) nella directory specifica dei driver del CD.



- 2.4 Alla domanda, "What do you want Windows to do?" (Come deve procedere Windows?), selezionare "Search for the best driver for your device" (Cerca il driver migliore per questo dispositivo) (Consigliato) e fare clic sul pulsante "Next" (Avanti).



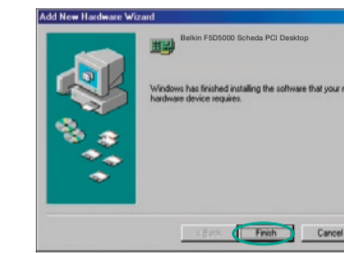
- 2.5 Nella finestra successiva, selezionare CD-ROM drive. Fare clic su "Next" (Avanti).



- 2.6 Windows provvederà a trovare i driver adatti e apparirà la seguente schermata. Fare clic su "Next" (Avanti).

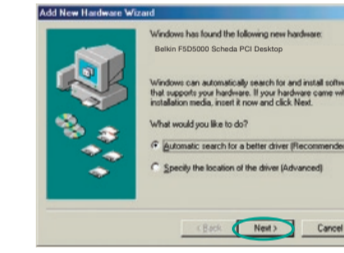


- 2.7 Windows potrebbe richiedere di inserire il CD di Windows 98 SE. In questo caso, inserire il CD di Windows 98 e fare clic su "OK". Se il sistema richiede di specificare la posizione del CD-ROM, digitare D:\Win98SE, dove "D:\\" indica la lettera del lettore corrispondente al drive del CD-ROM. Fare clic su "OK".

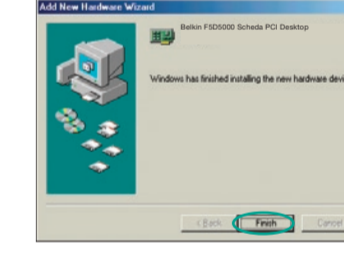


- 2.8 Quando appare la seguente schermata, fare clic su "Finish" (Fine).
- 2.9 Windows richiederà di riavviare il computer. Fare clic su "Yes" per riavviare il computer. Una volta riavviato il computer, la scheda è pronta per l'uso.

Windows Me:



- 2.1 Installare la scheda nel computer come descritto nella sezione "Collegamento dell'hardware".
- 2.2 Accendere il computer. Dopo l'avvio, Windows rileverà automaticamente una nuova periferica. Apparirà la seguente schermata. Inserire il CD della scheda nell'apposito drive. Fare clic su "Next" (Avanti).



- 2.3 Windows troverà automaticamente i driver e provvederà a installarli. Fare clic su "Finish" (Fine).
- 2.4 Windows richiederà di riavviare il computer. Fare clic su "Yes" per riavviare il computer. Una volta riavviato il computer, la scheda è pronta per l'uso.

## Certifique-se de que tem o seguinte:



CD de instalação do software



Placa PCI para desktop

### Requisitos do sistema

Computador compatível PC com um slot PCI livre com sistema operativo Windows® 98SE, Me, 2000, XP ou 2003

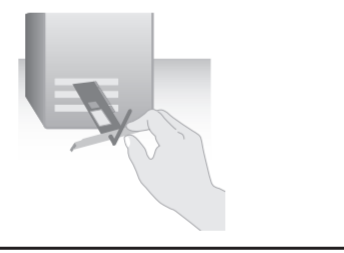
### Configuração rápida →

## 1. Ligar

Ligar o hardware



- 1.1 Desligue o computador e retire o cabo de alimentação da tomada.
- 1.2 Remova os parafusos atrás da caixa que fixam a tampa do computador e retire-a.
- 1.3 Toque em qualquer componente metálico da caixa para se ligar à terra, para evitar danificar o produto ou o computador.



- 1.4 Localize um slot de expansão PCI livre (normalmente de cor branca). Certifique-se de que a placa encaixa bem no slot que escolheu.
- 1.5 Remova o suporte PCI de metal correspondente ao slot PCI escolhido, no painel traseiro do seu PC. Se existir algum parafuso, coloque-o num local seguro, pois vai precisar dele para fixar a placa à caixa do computador.



- 1.6 Insira a placa com firmeza no slot PCI escolhido.
- 1.7 Fixe a placa com o parafuso anteriormente colocado num local seguro.
- 1.8 Volte a colocar a tampa do computador. A placa está agora instalada e já pode voltar a conectar o cabo de alimentação e ligar o computador.



- 1.9 Ligue uma extremidade do seu cabo CAT5 à parte posterior da placa.
- 1.10 Ligue a outra extremidade do cabo CAT5 à porta Fast Ethernet disponível no seu router, switch ou qualquer outro dispositivo de rede.

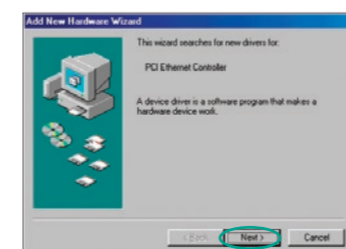
#### NOTA:

Não é possível usar um cabo de rede standard da Belkin para ligar directamente dois computadores. É necessário um cabo especial designado de cabo crossover para ligar dois computadores sem utilizar um hub de rede ou um switch. Os cabos crossover da Belkin são amarelos (ref.\* Belkin AX126-XX-YLW-M).

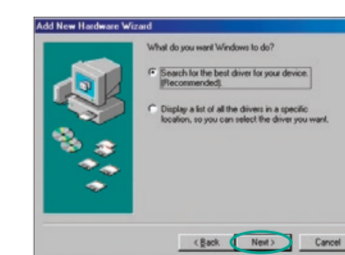
## 2. Instalar

Instalação dos controladores da placa PCI para desktop

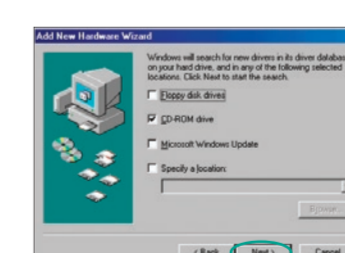
Windows 98SE:



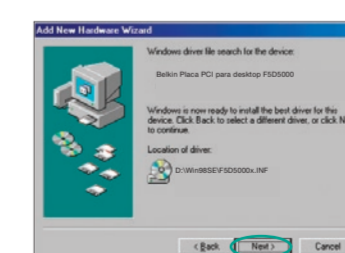
- 2.1 É possível que necessite o CD-ROM do Windows 98SE para completar a instalação da placa. Se não possuir o CD-ROM do Windows 98SE e o assistente de instalação lhe pedir, terá de o localizar. A Belkin não está autorizada a fornecer os ficheiros do Windows 98SE necessários para completar a instalação.
- 2.2 Instale a placa no computador tal como descrito na secção "Ligar o hardware".
- 2.3 Ligue o PC à corrente. Após a inicialização, o Windows reconhece automaticamente que foi instalado um novo dispositivo. Surge o seguinte ecrã: Insira o CD da placa na respectiva drive de CD-ROM. Clique em "Seguinte".



- 2.4 Quando for solicitado a responder à pergunta "O que pretende que o Windows faça?", selecione "Procurar o melhor controlador para o seu dispositivo. (Recomendado)" e clique em "Seguinte".



- 2.5 Na janela seguinte, coloque um sinal de verificação ao lado de "Drive de CD-ROM". Clique em "Seguinte".



- 2.6 O Windows encontrará os controladores apropriados e será exibido o seguinte ecrã. Clique em "Seguinte".

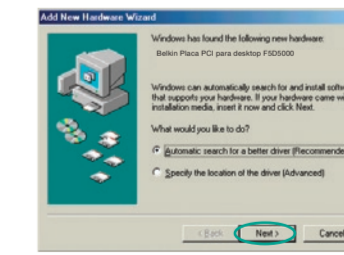


- 2.7 O Windows pode pedir-lhe para inserir o CD-ROM do Windows 98SE. Se for esse o caso, insira-o e clique sobre "OK". Se lhe for pedido para especificar a localização do CD-ROM, escreva "D:\Win98SE", sendo que "D:\\" é a letra identificativa da drive de CD-ROM. Clique em "OK".

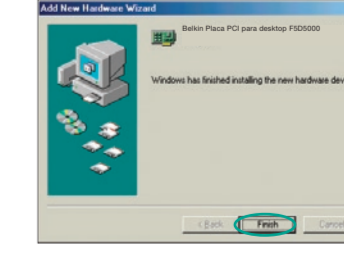


- 2.8 Quando surgir o seguinte ecrã, clique sobre "Concluir".
- 2.9 Windows pede-lhe para reiniciar o computador. Faça clique sobre "Sim" para reiniciar o computador. Após a reinicialização do computador, a sua placa estará pronta para ser usada.

Windows Me:



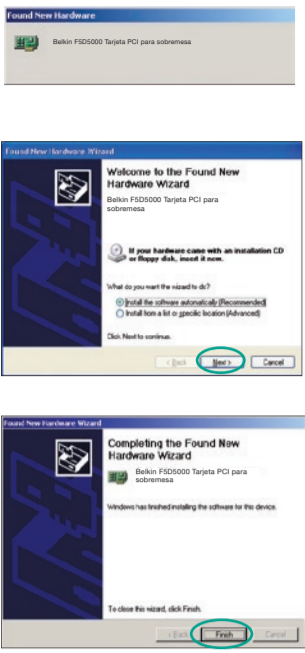
- 2.1 Instale a placa no computador tal como descrito na secção "Ligar o hardware".
- 2.2 Ligue o computador à corrente. Após a inicialização, o Windows reconhece automaticamente que foi instalado um novo dispositivo. Surge o seguinte ecrã: Insira o CD da placa na respectiva drive de CD-ROM. Clique em "Seguinte".



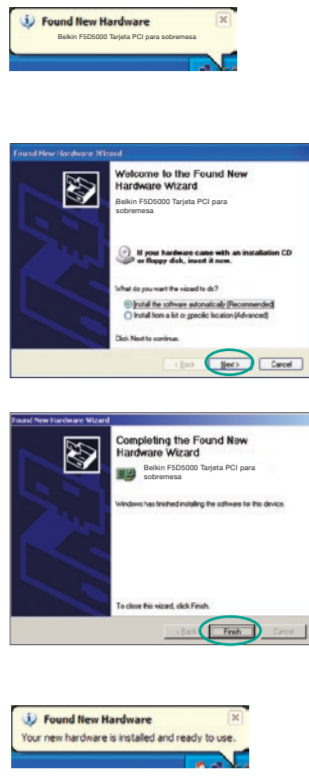
- 2.3 O Windows encontra automaticamente os controladores e instala-os. Clique sobre "Concluir".
- 2.4 Windows pede-lhe para reiniciar o computador. Faça clique sobre "Sim" para reiniciar o computador. Após a reinicialização do computador, a sua placa estará pronta para ser usada.



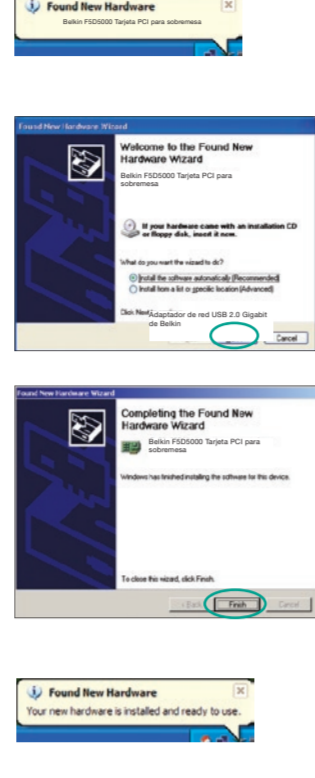
- 2.1 Instale la tarjeta en su ordenador tal como se describe en la sección "Conexión del hardware".
- 2.2 Encienda el ordenador. Una vez iniciado Windows, el sistema detectará automáticamente que ha sido instalado un nuevo dispositivo. Aparecerá la siguiente pantalla. Inserte el CD de la tarjeta en la unidad de CD-ROM. Haga clic en "Next" (Siguiente). Windows instalará los controladores de forma automática.
- (clic) **Siguiente**
- (clic) **Finalizar**
- 2.3 Cuando desaparezca la ventana anterior, la tarjeta se encontrará instalada y lista para ser utilizada.



- 2.1 Instale la tarjeta en su ordenador tal como se describe en la sección "Conexión del hardware".
- 2.2 Encienda el ordenador. Una vez iniciado Windows, el sistema detectará automáticamente que ha sido instalado un nuevo dispositivo y mostrará la siguiente ventana en la esquina inferior derecha de la pantalla.
- 2.3 Inserte el CD de la tarjeta en la unidad de CD-ROM. Haga clic en "Next" (Siguiente). Windows instalará los controladores para la tarjeta.
- (clic) **Siguiente**
- (clic) **Finalizar**
- 2.4 Windows le indicará cuándo su tarjeta está lista para ser utilizada.



- 2.1 Instale la tarjeta en su ordenador tal como se describe en la sección "Conexión del hardware".
- 2.2 Encienda el ordenador. Una vez iniciado Windows, el sistema detectará automáticamente que ha sido instalado un nuevo dispositivo. Aparecerá la siguiente pantalla. Inserte el CD de la tarjeta en la unidad de CD-ROM. Haga clic en "Next" (Siguiente). Windows instalará los controladores de forma automática.
- (clic) **Siguiente**
- (clic) **Finalizar**
- 2.3 Cuando desaparezca la ventana anterior, la tarjeta se encontrará instalada y lista para ser utilizada.



¿Necesita ayuda? Para obtener más información con respecto a la instalación de este producto, visite nuestra página web [www.belkin.com/networking](http://www.belkin.com/networking) o llame a nuestra línea gratuita de asistencia técnica. Encontrará los números del servicio de asistencia técnica en el reverso de esta guía de instalación rápida.

BELKIN

Belkin Ltd.  
Express Business Park  
Shipton Way, Rushden  
NN10 6GL, Reino Unido  
+44 (0) 1933 35 2000  
+44 (0) 1933 31 2000 fax

Belkin B.V.  
Boeing Avenue 333  
1119 PH Schiphol-Rijk Países Bajos  
+31 (0) 20 654 73 00  
+31 (0) 20 654 73 49 fax

Belkin GmbH  
Hanebergstrasse 2  
80637 München, Alemania  
+49 (0) 89 14 34 05 0  
+49 (0) 89 14 34 05 100 fax

Belkin SAS  
130 rue de Sully  
92100 Boulogne-Billancourt, Francia  
+33 (0) 1 41 03 14 40  
+33 (0) 1 41 31 01 72 fax

Belkin Iberia  
Avda. Cerro del Águila 3  
28700 San Sebastián de los Reyes, España  
+34 (0) 9 16 25 80 00  
+34 9 02 02 00 34 fax

Belkin Nordic  
Knarrarásgatan 7  
164 40 Kista, Suecia  
+46 (0) 8 52 29 18 70  
+46 (0) 8 52 29 18 74 fax

© 2006 Belkin Corporation. Todos los derechos reservados. Todos los nombres comerciales son marcas registradas de los respectivos fabricantes enumerados.

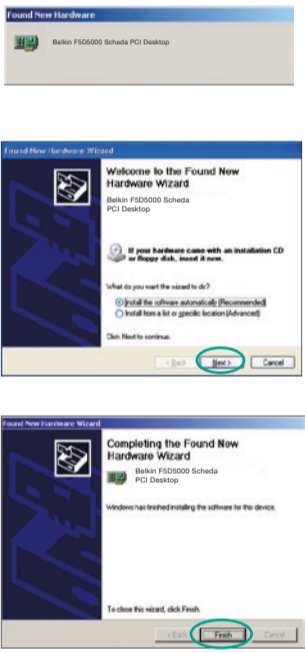
Comience aquí →



Guía de instalación rápida



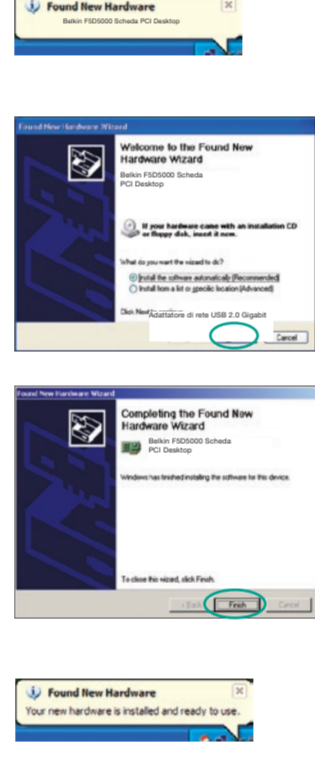
- 2.1 Installare la scheda nel computer come descritto nella sezione "Collegamento dell'hardware".
- 2.2 Accendere il computer. Dopo l'avvio, Windows rileverà automaticamente una nuova periferica. Apparirà la seguente schermata. Inserire il CD della scheda nell'apposito drive. Fare clic su **Next** (Avanti). Windows installerà automaticamente i driver.
- (clic) **Next**
- (clic) **Finish**
- 2.3 Quando la finestra scompare, l'installazione è completata e la scheda è pronta per l'uso.



- 2.1 Installare la scheda nel computer come descritto nella sezione "Collegamento dell'hardware".
- 2.2 Accendere il computer. Windows rileverà automaticamente la presenza di una nuova periferica e visualizzerà la seguente finestra nell'angolo in basso a destra dello schermo.
- 2.3 Inserire il CD della scheda nel drive del CD-ROM. Fare clic su **Next** (Avanti). Windows installerà i driver per la scheda.
- (clic) **Next**
- (clic) **Finish**
- 2.4 Windows segnalerà quando la scheda è pronta per l'uso.



- 2.1 Installare la scheda nel computer come descritto nella sezione "Collegamento dell'hardware".
- 2.2 Accendere il computer. Dopo l'avvio, Windows rileverà automaticamente una nuova periferica. Apparirà la seguente schermata. Inserire il CD della scheda nell'apposito drive. Fare clic su **Next** (Avanti). Windows installerà automaticamente i driver.
- (clic) **Next**
- (clic) **Finish**
- 2.3 Quando la finestra scompare, l'installazione è completata e la scheda è pronta per l'uso.



Bisogno di aiuto? Per ulteriori informazioni riguardo all'installazione del prodotto, visitare il sito [www.belkin.com/networking](http://www.belkin.com/networking) o chiamare il numero verde per l'assistenza tecnica. Le informazioni relative all'assistenza tecnica sono riportate sulla copertina posteriore di questa guida di installazione rapida.

BELKIN

Belkin Ltd.  
Express Business Park  
Shipton Way, Rushden  
NN10 6GL, Regno Unito  
+44 (0) 1933 35 2000  
+44 (0) 1933 31 2000 Fax

Belkin B.V.  
Boeing Avenue 333  
1119 PH Schiphol-Rijk, Paesi Bassi  
+31 (0) 20 654 73 00  
+31 (0) 20 654 73 49 Fax

Belkin GmbH  
Hanebergstrasse 2  
80637 Monaco di Baviera, Germania  
+49 (0) 89 14 34 05 0  
+49 (0) 89 14 34 05 100 Fax

Belkin SAS  
130 rue de Sully  
92100 Boulogne-Billancourt, Francia  
+33 (0) 1 41 03 14 40  
+33 (0) 1 41 31 01 72 fax

Belkin Iberia  
Avda. Cerro del Águila 3  
28700 San Sebastian de los Reyes, Spagna  
+34 (0) 9 16 25 80 00  
+34 (0) 9 02 02 00 34 fax

Belkin Nordic  
Knarrarásgatan 7  
164 40 Kista, Svezia  
+46 (0) 8 52 29 18 70  
+46 (0) 8 52 29 18 74 fax

© 2006 Belkin Corporation. Tutti i diritti riservati. Tutti i nomi commerciali sono marchi registrati dai rispettivi produttori.

Inizio →



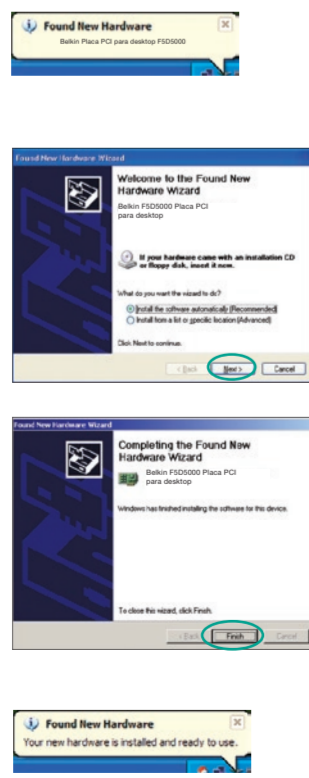
Guida di installazione rapida



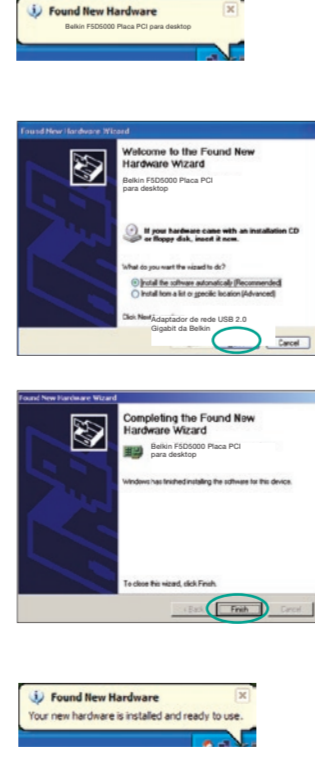
- 2.1 Instale a placa no computador tal como descrito na secção "Ligar o hardware".
- 2.2 Ligue o computador à corrente. Após a inicialização, o Windows reconhece automaticamente que foi instalado um novo dispositivo. Surge o seguinte ecrã: Insira o CD da placa na respectiva drive de CD-ROM. Clique em "Seguinte". O Windows instalará automaticamente os controladores.
- (clique) **Seguinte**
- (clique) **Concluir**
- 2.3 Depois de a janela em cima desaparecer, a placa está instalada e pronta a ser usada.



- 2.1 Instale a placa no computador tal como descrito na secção "Ligar o hardware".
- 2.2 Ligue o computador à corrente. Após a inicialização, o Windows reconhece automaticamente que foi instalado um novo dispositivo e exibirá a seguinte janela no canto inferior direito do ecrã.
- 2.3 Insira o CD da placa na respectiva drive de CD-ROM. Clique em "Seguinte". O Windows procede então à instalação dos controladores para a placa.
- (clique) **Seguinte**
- (clique) **Concluir**
- 2.4 O Windows diz-lhe quando é que a placa está pronta para ser usada.



- 2.1 Instale a placa no computador tal como descrito na secção "Ligar o hardware".
- 2.2 Ligue o computador à corrente. Após a inicialização, o Windows reconhece automaticamente que foi instalado um novo dispositivo. Surge o seguinte ecrã: Insira o CD da placa na respectiva drive de CD-ROM. Clique em "Seguinte". O Windows instalará automaticamente os controladores.
- (clique) **Seguinte**
- (clique) **Concluir**
- 2.3 Depois de a janela em cima desaparecer, a placa está instalada e pronta a ser usada.



Precisa de ajuda? Para obter mais informações sobre a instalação deste produto, visite o nosso site: [www.belkin.com/networking](http://www.belkin.com/networking) ou telefone para o nosso número gratuito de apoio técnico. Os contactos de apoio técnico encontram-se no verso do guia de instalação rápida.

BELKIN

Belkin Ltd.  
Express Business Park  
Shipton Way, Rushden  
NN10 6GL, Reino Unido  
+44 (0) 1933 35 2000  
+44 (0) 1933 31 2000 fax

Belkin B.V.  
Boeing Avenue 333  
1119 PH Schiphol-Rijk, Holanda  
+31 (0) 20 654 73 00  
+31 (0) 20 654 73 49 fax

Belkin GmbH  
Hanebergstrasse 2  
80637 Munique, Alemanha  
+49 (0) 89 14 34 05 0  
+49 (0) 89 14 34 05 100 fax

Belkin SAS  
130 rue de Sully  
92100 Boulogne-Billancourt, França  
+33 (0) 1 41 03 14 40  
+33 (0) 1 41 31 72 89 fax

Belkin Iberia  
Avda. Cerro del Águila 3  
28700 San Sebastián de los Reyes, Espanha  
+34 (0) 9 16 25 80 00  
+34 (0) 9 02 02 00 34 fax

Belkin Nordic  
Knarrarásgatan 7  
164 40 Kista, Suécia  
+46 (0) 8 52 29 18 70  
+46 (0) 8 52 29 18 74 fax

© 2006 Belkin Corporation. Todos os direitos reservados. Todos os nomes de marcas são marcas registradas dos respectivos fabricantes enunciados.

Comece aqui →



Guia de instalação rápida

