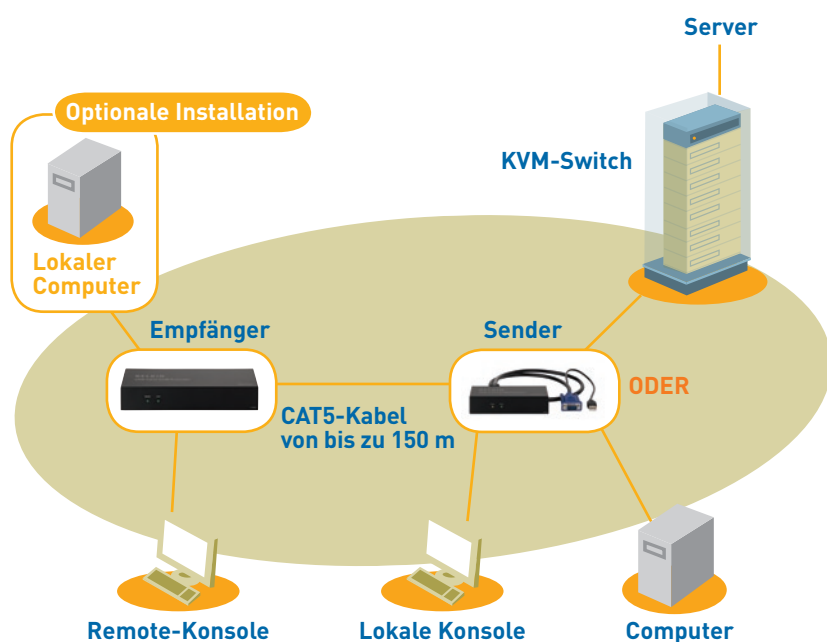




Mit der OmniView USB CAT5-Erweiterung von Belkin können Sie Ihren Computer bzw. den KVM-Switch aus bis zu 150 m Entfernung bedienen. Sie ist ideal für isolierte Serverräume, große Serverfarmen, Sicherheitssysteme oder Testvorrichtungen, bei welchen der Benutzer keinen Zugang zum Computer oder KVM-Switch hat.

Durch die CAT5-Erweiterung wird die Kabelführung mit CAT5-Technologie erleichtert, wodurch das Kabelgewirr reduziert wird. Die Erweiterung ermöglicht zudem über die optionale 2-Port KVM-Funktion am entfernten Terminal Zugriff auf die lokale und die entfernte Konsole (hierfür sind zusätzliche Kabel erforderlich).



## Vorzüge

### CAT5-Technologie

- Die integrierte CAT5-Technologie ermöglicht Ihnen bei Verwendung von Standard-CAT5-Verkabelung in einer Entfernung von bis zu 150 m den Anschluss Ihres KVM-Switches an Ihre Server. Mit CAT5-Verkabelung vermeiden Sie durch effiziente Kabelführung Kabelgewirr.

### Bildschirmauflösung

- Die CAT5-Erweiterung unterstützt Bildschirmauflösungen von bis zu 1920x1440 / 75 Hz auf dem lokalen Computer und bis zu 1280 x 1024 / 75 Hz auf dem fernbedienten Gerät.

### Lokale und Remote-Schnittstellen

- Die CAT5-Erweiterung ist mit lokalen und „remote“ Konsolenschnittstellen ausgestattet, damit Sie Ihre Computer aus der Nähe und aus größerer Entfernung steuern können.

### Integrierte Verkabelung

- Ein integriertes KVM-Komplettkabel (90 cm) ermöglicht einen bequemen Anschluss der CAT5-Erweiterung an Computer oder KVM-Switch.

### LED-Anzeige

- Die LED-Anzeige auf Sender- und Empfängermodul bietet einen schnellen Überblick über den Status. An der Betriebsanzeige sehen Sie, dass das Gerät mit Strom versorgt wird. Ein Blinken zeigt an, dass Daten übertragen werden.

## Empfohlene Kabel:



### Universal-KVM-Kabelsatz: VGA und USB

Zum Anschluss eines optionalen Computers an den Empfänger des entfernten Terminals.

- F1D9006-06 Universal KVM-Kabelsatz, USB, 1,80 m
- F1D9006-10 Universal KVM-Kabelsatz, USB, 3,05 m
- F1D9006-15 Universal KVM-Kabelsatz, USB, 4,57 m

## Empfängermodul



- Anschlüsse für lokale CPU-Konsole
- Lokaler Computer (zusätzliches Kabel für den Anschluss erforderlich)
- RJ45 CAT5-Anschluss für Verbindung mit Remote-Computer
- Netzteilanschluss

## Sendermodul



- Anschlüsse für lokale Konsole
- RJ45 CAT5-Anschluss für Verbindung mit Remote-Computer

## Verpackungsinhalt

- USB-CAT5-Erweiterungssender
- USB-CAT5-Erweiterungsempfänger
- Netzteil (5 V AC, 2,5 A)
- Benutzerhandbuch

## Technische Daten

Artikelnr.	F1D086Uea
Gehäuse	Metallgehäuse
Stromversorgung Empfänger	5 V, 220 mA (über angeschlossenen Computer oder KVM-Switch [Tastaturschnittstelle])
Maximale Bildschirmauflösung (Remote)	Bis zu 1280x1024 / 75 Hz (abhängig von Kabellänge)
Maximale Bildschirmauflösung	Bis zu 1920 x 1440 / 75 Hz
Tastaturemulation	USB
Mausemulation	USB
Tastatureingang (Konsole)	USB, Typ A
Mauseingang (Konsole)	USB, Typ A
Bildschirmanschluss (Konsole)	HDDB15-Buchse (VGA)
CPU-Tastatur-/Maus-Anschluss	USB Typ B
CPU-Bildschirm-Anschluss	HDDB15-Buchse (VGA)
CAT5-Erweiterungsschnittstellen	RJ45
Betriebstemperatur	0° bis 40° C
Lagertemperatur	-20° bis 60° C
Luftfeuchtigkeit	0 bis 80%, nicht kondensierend
Herstellergarantie	2 Jahre
Abmessungen	Sender: 132 x 55 x 30 mm Empfänger: 198 x 70 x 30 mm
Gewicht	Sender: 0,23 kg Empfänger: 0,35 kg

## Artikelnummer

F1D086Uea

## Beschreibung

OmniView USB CAT5-Erweiterung

## EAN

7-22868-65183-4