

### Paso 1 – Introduzca el CD y ejecute el instalador

Introduzca el disco de configuración en la unidad de CD de su ordenador portátil. Cuando aparezca el instalador, haga clic en "Install".

El instalador puede tardar de 15 a 20 segundos en aparecer. Si no aparece, busque el icono "Mi PC" en su escritorio y haga doble clic en él, a continuación, haga doble clic en el icono del CD. Abra la carpeta de archivos "Files" y haga doble clic en "Setup.exe".

El instalador carga los controladores necesarios en su ordenador. Haga clic en "Next" (siguiente) en cada pantalla que vaya apareciendo. En la última pantalla, haga clic en "Finish" para cerrar el instalador.

Si en cualquier momento, durante la instalación, ve una pantalla advirtiéndole de que el software no ha pasado la comprobación con el logotipo de Windows, puede hacer clic en el botón "Continue anyway" para continuar. Este software está diseñado para funcionar con Windows.

### Punto 1 – Inserire il CD ed eseguire il programma

Inserire il cd d'installazione nel lettore CD-ROM del computer portatile. Quando compare il programma di installazione guidata, fare clic su "Install".

Il programma potrebbe impiegare 15-20 secondi prima di comparire. Se dopo 20 secondi non viene aperto, fare doppio clic sull'icona "Risorse del computer" presente nel desktop e quindi sull'icona del CD. Aprire la cartella "Files" e fare doppio clic su "Setup.exe".

Il programma di installazione caricherà i driver necessari sul computer. Fare clic su "Next" in ogni schermata, come suggerito. Nell'ultima schermata, fare clic su "Finish" per chiudere il programma.

Se durante l'installazione il sistema avvisa che il software non ha superato la verifica del programma Windows Logo, ignorare il messaggio cliccando su "Continue anyway" e procedere. Questo software è stato progettato per funzionare su Windows.

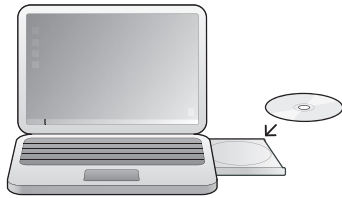
### Passo 1 – Insira o CD e corra o programa de instalação

Insira o CD de configuração na respectiva drive do portátil. Quando surgir o programa de instalação, clique em "Instalar".

O programa de instalação pode demorar 15-20 segundos a aparecer. Se o programa de instalação não aparecer, procure o ícone "O meu computador" no ambiente de trabalho e faça duplo clique sobre o mesmo, depois faça duplo clique sobre o ícone do CD. Abra a pasta "Ficheiros" e faça duplo clique sobre "Setup.exe".

O programa de instalação carrega os controladores necessários para o computador. Clique em "Seguinte" em cada ecrã tal como solicitado. No último ecrã clique em "Concluir" para fechar o programa de instalação.

Se durante a instalação visualizar uma janela a avisar que o software não passou o teste do logotipo Windows, é seguro clicar sobre o botão "Continuar mesmo assim" para prosseguir. Este software foi concebido para ser executado no Windows.



### Paso 2 – Cuando se le solicite, introduzca la Tarjeta

Durante el proceso de instalación, se le solicitará la inserción de su Tarjeta. En primer lugar, asegúrese de que el lado de la etiqueta de la Tarjeta queda hacia ARRIBA.

Introdúzcala en la ranura CardBus de su ordenador, hasta que encaje firmemente. La luz de alimentación de la parte superior de la Tarjeta se encenderá.

### Punto 2 – Inserire la scheda quando richiesto

Durante il processo di installazione vi sarà richiesto di inserire la Scheda. Innanzitutto, verificare che l'etichetta della scheda sia rivolta verso l'alto.

Inserirla nello slot CardBus del computer esercitando la pressione necessaria affinché si blocchi. La spia di alimentazione sulla scheda si accenderà.

### Passo 2 – Se solicitado, insira a placa

Durante o processo de instalação será solicitada a introdução da placa. Primeiro certifique-se de que o lado da placa com o rótulo está virado para CIMA.

Insira-a no slot CardBus, empurrando-a firmemente até encaixar por completo. A luz de alimentação na parte de cima da placa acende-se.



### Paso 3 – Comience el asistente de hardware

El asistente de Windows aparecerá para el nuevo hardware localizado. Seleccione "Install the software automatically (Recommended)" (instalar el software de forma automática, recomendado) y haga clic sobre "Next" (siguiente) para continuar.

En la siguiente pantalla, haga clic en "Finish" para cerrar el asistente. La instalación ha finalizado.

### Punto 3 – Installazione dell'hardware

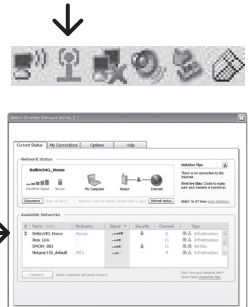
Windows visualizzerà il programma di installazione guidata dell'hardware. Selezionare "Installa automaticamente il software" e fare clic su "Avanti" per continuare.

Nell'ultima schermata, fare clic su "Fine" per chiudere il programma. L'installazione è completata.

### Passo 3 – Corra o assistente de hardware

Irà aparecer o "Assistente Adicionar Novo Hardware" do Windows. Seleccione a opção "Instalar o software automaticamente (recomendado)" e faça clique sobre "Seguinte" para prosseguir.

No ecrã seguinte clique em "Concluir" para fechar o assistente. A instalação está concluída.



### Paso 4 – Conexión a una red inalámbrica

Aparecerá un pequeño indicador de señal en su bandeja del sistema (esquina inferior derecha de la mayoría de las pantallas). Haga doble clic sobre este icono para abrir la utilidad de cliente inalámbrico.

Busque en la lista de redes disponibles "Available Networks" el router o la red a la que se quiere conectar, y haga doble clic en su nombre.

### Punto 4 – Collegamento con la rete wireless

Sul desktop dovrebbe comparire una piccola icona (in basso a destra della maggior parte degli schermi). Fare doppio clic su questa icona per avviare il programma di utilità di rete per client wireless.

Cercare nell'elenco "Reti disponibili" il router o la rete a cui si desidera connettersi e fare doppio clic sul nome.

### Passo 4 – Ligação a uma rede sem fios

Surgirá um pequeno ícone indicador do sinal na bandeja do sistema (canto inferior direito na maior parte dos ecrãs). Faça duplo clique sobre o mesmo para abrir o utilitário de cliente sem fios.

Procure na lista "Redes disponíveis" o router ou a rede à qual se pretende ligar e faça duplo clique sobre o nome do mesmo.