

Kurulum Genel Bakış

Bu ürün bilgisayarınızdaki serbest bir USB bağlantı noktasına takılarak masaüstü veya dizüstü bilgisayarınıza kablosuz ağ kurma yetisi ekler.

Adım

1 CD'yi takın ve kurulum programını çalıştırın

Adım

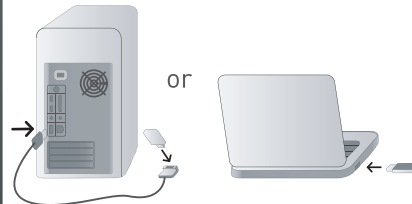
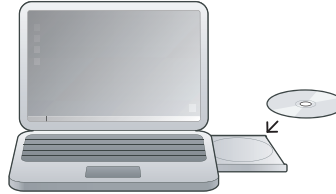
2 Bağdaştırıcı'yı bilgisayara bağlayın

Adım

3 Complete Windows® OS sihirbazı (gerekirse: gerektiğinde otomatik olarak başlar)

Adım

4 Bir kablosuz ağa bağlanma



Adım 1 – CD'yi takın ve kurulum programını çalıştırın

Kurulum diskini bilgisayarınızın CD sürücüsüne takın. Kurulum programı görüntülendiğinde "Next"i (İleri) tıklayın. Kurulum programının görüntülenmesi 15–20 saniye sürebilir. Kurulum programı görüntülenmezse, aşağıdaki adımları izleyerek manuel olarak başlatın:

Windows XP'de – "Başlat > Bilgisayarım"ı tıklayın ve CD/DVD sürücüsünün simgesini çift tıklayın.

Windows 2000'de – masaüstünüzdeki "Bilgisayarım" simgesini çift tıklattıktan sonra CD/DVD sürücüsünün simgesini çift tıklayın. Kurulum programı çalışacak ve gereken sürücüler kuracaktır.

Görüntülenen her ekranda "Next"i (İleri) tıklayın. Son ekranda "Finish"i (Son) tıklatarak kurulum programından çıkın.

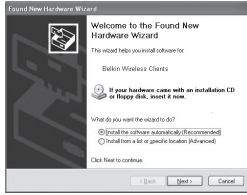
Kurulumun herhangi bir anında, yazılımın Windows logo sınavmasından geçmediğine dair bir uyarı mesajı alırsanız, mesajı gözardı edin. Ürünün Windows işletim sisteminde çalışabilirliği tamamiyle test edilmiştir. Devam etmek için "Continue anyway"i (Buna rağmen devam et) tıklayın.

Adım 2 – Bağdaştırıcı'yı Bağlayın

Bağdaştırıcı'nın USB konektörünü bilgisayarınızdaki bir USB bağlantı noktasına takın.

Masa üstünde kullanırken, Bağdaştırıcı'yı ürünle birlikte gelen standına takın. Ardından standın kablosunu bilgisayarınızdaki bir USB bağlantı noktasına takın (klavyeler ve monitörlerdeki USB bağlantı noktaları her zaman güç sağlamaz). Standı masanızın üstüne yerleştirin.

Dizüstü bilgisayar kullanırken, Bağdaştırıcı'yı doğrudan bilgisayarınız üzerindeki bir USB bağlantı noktasına bağlayın. Ürünle birlikte verilen standı kullanmanıza gerek yoktur.



Adım 3 – Gerekirse, “Yeni Donanım Bulundu” sihirbazını tamamlayın

Bazı bilgisayarların işletim sistemlerinde gereken sürücü yazılımı yerleşik olarak bulunur. Bu durumda, Bağdaştırıcı çalışmaya otomatik olarak başlar ve kurulumunuz tamamlanmış olur.

Diğerleri sürücü-yazılım kurulumu gerektirir. Bu durumda, Windows'un “Yeni Donanım Bulundu” sihirbazı otomatik olarak başlar. Bu olduğunda, “Yazılımı otomatik olarak kur (Önerilir)” seçeneğini belirleyip devam etmek için “İleri”yi tıklayın. Ardından kurulumu tamamlamak için “Finish”i (Son) tıklayın.

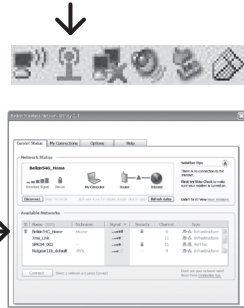
Destek

Belkin telefon ve Web üzerinden ücretsiz teknik destek sağlar. Ancak, bizimle bağlantıya geçmeden önce Adım 1 ve 2’yi denemenizi öneririz. Setup Assistant’ta (Kurulum Yardımcısı) yaygın sorunları tanımlamak ve onarmaya yardımcı olmak için tasarlanmış, yerleşik zeka bulunur.

Bunu denemenize rağmen sorunlarınız devam ederse, lütfen Belkin Destek’le temas kurun.

Birleşik Krallık <http://www.belkin.com/uk/SupportCentre> > Networking Support’u tıklayın.

+44 1933 352000
(Sadece İngilizce)



Adım 4 – Kablosuz ağa bağlanma

Sistem tepsinizde (çoğu ekranda sağ alt köşededir) küçük bir “Signal Indicator” (Sinyal Gösterge) simgesi belirecektir. Bu simgeyi çift tıklayarak Wireless Client Utility’yi (Kablosuz İstemci Hizmet Programı) başlatın.

“Available Networks” (Bulunan Ağlar) listesinde, bağlanmak istediğiniz yönlendirici veya ağı bulun. Bağlanmak için ağın adını çift tıklayın.



© 2007 Belkin International, Inc. Tüm hakları saklıdır. Tüm ticari isimler listelenen ilgili üreticilerin kayıtlı ticari markalarıdır. Windows Microsoft Corporation’ın Amerika Birleşik Devletleri’nde ve/veya diğer ülkelerde kayıtlı ticari markası veya ticari markasıdır.

P75123tu-A
F5D9050