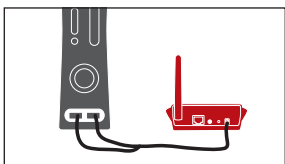
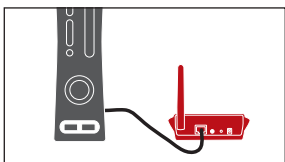


A. Ansluta till ett oskyddat nätverk

Om du ansluter till ett dolt eller skyddat nätverk kan du gå till avsnitt B i den här bruksanvisningen.

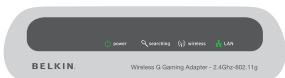


1. Anslut ena änden av Ethernetkabeln (medföljer) till LAN-Ethernetporten på adaptern. Anslut sedan den andra änden till spelkonsolen.

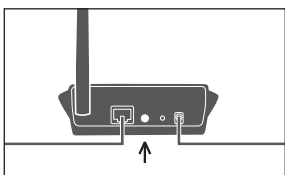


2. Det finns två sätt att driva adaptern: Du kan använda den traditionella nätadaptern eller den valfria USB-kabeln. **USB-kabel:** Anslut ena änden av USB-kabeln (medföljer) till strömporten på adaptern. Anslut sedan den andra änden med de två USB-kontakterna till två av USB-portarna på spelkonsolens baksida.

Nätadapter: Anslut nätadaptern (medföljer) till adaptern och sedan till ett vägguttag.



Lysdioderna "Power" (Ström) och "LAN" på adapters framsida ska nu lysa GRÖNT.



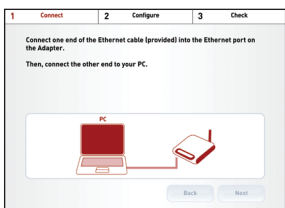
3. Håll ner knappen "Auto Connect" (Automatisk anslutning) på adapters baksida i 10 sekunder för att ansluta till nätverket med starkast trådlös signal i området. När adaptern har anslutits till routern eller accesspunkten är lampan "Searching" (Söker) inte tänd (röd).

Obs! Om adaptern inte ansluts till önskat nätverk måste du placera den närmare routern och trycka på knappen "Auto Connect" (Automatisk anslutning). Adaptern sparar då nätverksinformationen (även när den har stängts av) och kan sedan placeras bredvid spelkonsolen.

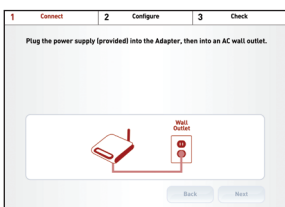
Installationen har nu slutförts.

B. Ansluta till ett dolt eller skyddat nätverk

1. Sätt in installationsskivan i datorn.



2. Anslut ena änden av Ethernetkabeln (medföljer) till Ethernetporten på adaptern. Anslut sedan den andra änden till datorn.



3. Anslut nätadaptern (medföljer) till adaptern och sedan till ett vägguttag.

A. Yhteys suojaamattomaan verkkoon

Jos luot yhteyden piilotettuun tai suojattuun verkkoon, katso tämän ohjeen kohta B.

1. Yhdistä Ethernet-kaapelin (pakkauksessa) toinen pää sovittimen LAN Ethernet -porttiin. Liitä sitten kaapelin toinen pää pelikonsoliin.

2. USB-sovittimeen voidaan kytkeä virta kahdella tavalla: tavallisella virtajohtolla tai valinnaisella USB-virtakaapelilla.

USB-virtakaapeli: Yhdistä USB-kaapelin (pakkauksessa) toinen pää sovittimen virtaliitäntään. Liitä sitten kaapelin toinen pää, jossa on kaksi USB-pistoketta, pelikonsolin takana oleviin kahteen USB-porttiin.

Virtajohto: Kytke virtajohto (pakkauksessa) sovittimeen ja seinäpistorasiaan.

Sovittimen etuosan "Power" (virta) ja "LAN"-valojen tulisi nyt palaa jatkuvasti VIHREINÄ.

3. Pidä sovittimen takana olevaa "Auto Connect" (automaattiyhteys) -painiketta 10 sekunnin ajan verkkoyhteyden luomiseksi käyttäen parasta mahdollista langatonta signaalia kyseisellä alueella. Kun sovitin on liitetty reitittimeen tai tukiasemaan, "Searching"-valo (punainen) ei syty.

Huomautus: Jos sovitin ei luo yhteyttä haluamaasi verkkoon, sinun on siirrettävä sovitin lähemmäksi reititintä ja painettava "Auto Connect" (automaattiyhteys) -painiketta. Sovitin tallentaa verkon tiedot (jopa virran katkaisemisen jälkeen), minkä jälkeen se voidaan siirtää pelikonsolin viereen.

Asennus on nyt suoritettu loppuun.

B. Yhteys piilotettuun tai suojattuun verkkoon

1. Aseta asennuslevy tietokoneen CD-levyasemaan.

2. Yhdistä Ethernet-kaapelin (pakkauksessa) toinen pää sovittimen Ethernet-porttiin. Liitä sitten kaapelin toinen pää tietokoneeseen.

3. Kytke virtajohto (pakkauksessa) sovittimeen ja seinäpistorasiaan.

A. Tilslutning til et ikke-sikkert netværk

Hvis du tager tilslutning til et skjult eller sikkert netværk, henvises der til afsnit B i denne guide.

1. Sæt én ende af Ethernetkablet (vedlagt) i LAN-Ethernetporten på adapteren. Sæt derefter den anden ende i spillekonsollen.

2. Adapteren kan strømføres på to måder: ved at bruge den sædvanlige strømforsyning eller det valgfrie USB-strømkabel. **USB-strømkabel:** Sæt én ende af USB-strømkablet (vedlagt) i strømporten på adapteren. Sæt derefter den anden ende med de to USB-stik i to af USB-portene bag på spillekonsollen.

Strømforsyning: Sæt strømforsyningen (vedlagt) i adapteren og derefter i en vægstikkontakt.

Lamperne for "Power" (strøm) og "LAN" foran på adapteren bør nu lyse konstant GRØNT.

3. Tryk og hold på "Auto Connect"-knappen bag på adapteren i 10 sekunder for at tilslutte netværket med det stærkeste trådløse signal inden for området. Når adapteren har fået forbindelse med routeren eller access pointet, lyser lampen for "Searching" (Søger) (rød) ikke.

Bemærk: Hvis adapteren ikke har fået forbindelse til dit ønskede netværk, skal du placere adapteren tættere til routeren og trykke på knappen "Auto Connect" (Automatisk forbindelse). Adapteren vil derefter gemme netværkets oplysninger (endda når den er slukket), og den kan derefter flyttes hen ved siden af spillekonsollen.

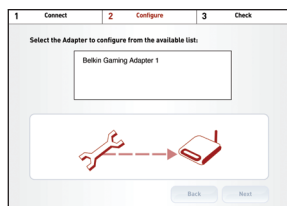
Installationen er nu fuldført.

B. Tilslutning til et skjult eller sikkert netværk

1. Sæt cd'en med installationssoftwaren i computeren.

2. Sæt én ende af Ethernetkablet (vedlagt) i Ethernetporten på adapteren. Sæt derefter den anden ende i pc'en.

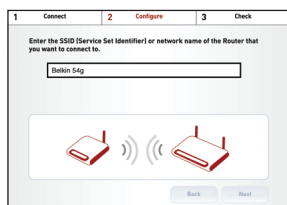
3. Sæt strømforsyningen (vedlagt) i adapteren og derefter i en vægstikkontakt.



4. Markera adaptern i listan över tillgängliga enheter.

4. Valitse sovittimen esiin tulevasta luettelosta.

4. Vælg adapteren fra den tilgængelige liste.



5. Ange SSID (Service Set Identifier) eller nätverksnamn för den router som du vill ansluta till.

5. Anna SSID (Service Set Identifier) tai verkon nimi reitittimelle, johon haluat luoda yhteyden.

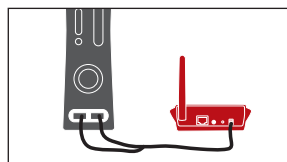
5. Indtast SSID (Service Set Identifier) eller netværksnavnet på den router, som du vil tage forbindelse til.



6. Om du vill ansluta till ett skyddat nätverk anger du nätverkets säkerhetstyp och säkerhetsnyckel.

6. Jos verkko, johon haluat luoda yhteyden, on suojattu, kirjoita verkon tyyppi ja avain.

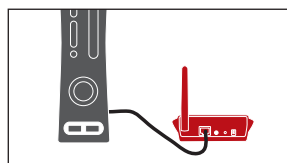
6. Hvis du tager forbindelse til et sikkert netværk, skal du indtaste sikkerhedstypen og sikkerhedsnøglen på netværket.



7. Koppla ur Ethernetkabeln från datorn och koppla ur adaptorns strömsladd.

7. Irrota Ethernet-kaapeli tietokoneesta ja irrota sovittimen virtajohto.

7. Tag Ethernetkablet ud af pc'en og afbryd adapterens strømledning.



8. Anslut ena änden av Ethernetkabeln (medföljer) till Ethernetporten på adaptorn. Anslut sedan den andra änden till spelkonsolen.

8. Yhdistä Ethernet-kaapelin (pakkauksessa) toinen pää sovittimen Ethernet-porttiin. Liitä sitten kaapelin toinen pää pelikonsoliin.

8. Sæt én ende af Ethernetkablet (vedlagt) i Ethernetporten på adapteren. Sæt derefter den anden ende i spillekonsollen.

9. Det finns två sätt att driva adaptorn: Du kan använda den traditionella nätadaptorn eller den valfria USB-kabeln.

9. USB-sovittimeen voidaan kytkeä virta kahdella tavalla: tavallisella virtajohdolla tai valinnaisella USB-virtakaapelilla.

9. Adapteren kan strømføres på to måder: ved at bruge den sædvanlige strømforsyning eller det valgfrie USB-strømkabel.

USB-kabel: Anslut ena änden av USB-kabeln (medföljer) till strömporten på adaptorn. Anslut sedan den andra änden med de två USB-kontakterna till två av USB-portarna på spelkonsolens baksida.

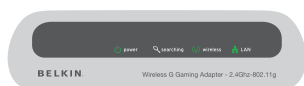
USB-virtakaapeli: Yhdistä USB-kaapelin (pakkauksessa) toinen pää sovittimen virtaliitäntään. Liitä sitten kaapelin toinen pää, jossa on kaksi USB-pistoketta, pelikonsolin takana oleiviin kahteen USB-porttiin.

USB-strømkabel: Sæt én ende af USB-strømkablet (vedlagt) i strømporten på adapteren. Sæt derefter den anden ende med de to USB-stik i to af USB-portene bag på spillekonsollen.

Nätadapter: Anslut nätadaptorn (medföljer) till adaptorn och sedan till ett vägguttag.

Virtajohto: Kytke virtajohto (pakkauksessa) sovittimeen ja seinäpistorasiaan.

Strømforsyning: Sæt strømforsyningen (vedlagt) i adapteren og derefter i en vægstikkontakt.



10. Lysdioderna "Power" (Ström), "Wireless" (Trådlöst) och "LAN" på adaptorns framsida ska nu lysa GRÖNT.

10. Sovittimen etuosan "Power" (virta), "Wireless" (langaton) ja "LAN"-valojen tulisi nyt palaa jatkuvasti VIHREINÄ.

10. Lamperne for "Power" (strøm), "Wireless" (Trådløs) og "LAN" foran på adapteren bør nu lyse konstant GRØNT.

Installationen har nu slutförts.

Asennus on nyt suoritettu loppuun.

Installationen er nu fuldført.