

BELKIN

10/100BT Ethernet Router

# 4-fach Kabel-/DSL-Gatewayrouter

Dateien und Internet-Breitbandanschluss gemeinsam nutzen

BELKIN

10/100BT Ethernet Router

# 4-fach Kabel-/DSL-Gatewayrouter

Dateien und Internet-Breitbandanschluss gemeinsam nutzen

BELKIN

## 4-fach Kabel-/DSL-Gatewayrouter

Dateien und Internet-Breitbandanschluss gemeinsam nutzen

Weitere preisgünstige Netzwerk-Lösungen von Belkin:

- **Desktop Netzwerk PCI-Karte** F5D5000g: 32Bit PCI Netzwerkkarte mit 10/100 Mbps zur Verbindung des Desktop-PCs mit einem Netzwerk
- **CardBus-Netzwerkkarte** F5D5010g: 32Bit CardBus-Netzwerkkarte mit 10/100 Mbps zur Verbindung eines CardBus-fähigen Notebooks mit einem Netzwerk
- **Notebook-Netzwerkkarte** F5D5020g: 16Bit PCMCIA-Netzwerkkarte mit 10/100 Mbps zur Verbindung des Notebooks mit einem Netzwerk (geeignet für alle Notebooks)
- **USB 10/100 Ethernet-Adapter** F5D5050g: USB-Netzwerkverbindung mit 10/100 Mbps, die einfach nur an die USB-Schnittstelle angeschlossen werden muss.
- **5-fach- und 8-fach Netzwerkschalt** F5D5131de5/8: Ermöglicht die gleichzeitige gemeinsame Nutzung von Dateien und Peripheriegeräten
- **Drahtloser Kabel-/DSL-Gatewayrouter** F5D6231de4: Ermöglicht die gleichzeitige gemeinsame Nutzung von Dateien, Peripheriegeräten und einer Kabel- oder DSL-Internet-Verbindung durch bis zu 4 verkabelte und 64 kabellose Nutzer



# ETHERNET

## 4-fach Kabel-/DSL-Gatewayrouter

Dateien und Internet-Breitbandanschluss gemeinsam nutzen



- Packungsinhalt:**
- 4-fach Kabel-/DSL-Gatewayrouter
  - Gehäuseständer
  - Netzfilter
  - RJ45 Ethernet-Netzwerkkabel
  - Installations-CD-ROM
  - Benutzerhandbuch
  - Installationsanleitung
- Technische Daten:**
- Normen:**  
IEEE 802.3 10Base-T Ethernet (WAN)  
IEEE 802.3u 100Base-T Fast Ethernet (LAN)  
IEEE 802.3x Flusskontrolle  
IEEE 802.1p Prioritätschlangelänge  
ANSI/IEEE 802.3 WWay automatische Einstellung
- Unterstütztes Protokoll:**  
CSMA/CD, TCP, IP, UDP, PPPoE und DHCP (Client und Server)
- VPN-Unterstützung:**  
PPTP, IPSec pass-through
- Verwaltung:**  
Browsergesteuert  
max. Benutzeranzahl: 253
- Schnittstellen:**  
4 x 10/100Base-T RJ45-Schnittstelle mit autom. Erkennung und RJ45 Uplink-Schnittstellen, LAN  
1 x 10Base-T RJ45-Schnittstelle, WAN
- LEDs:**  
Betrieb  
WAN-Aktivität  
WAN-Verbindung  
LAN-Verbindung (10/100)  
LAN-Aktivität
- Systemanforderungen:**
- Internet-Breitbandverbindung mit RJ45-Anschluss (Ethernet-Schnittstelle)
  - Mindestens ein Computer mit installiertem Netzwerkkarte
  - TCP/IP-Netzwerkprotokoll auf jedem angeschlossenen Computer
  - Microsoft® Internet Explorer 4.0 oder höher oder Netscape 4.0 oder höher
- Anforderungen für den Installations-Assistenten:**
- PC mit Windows® 98, ME, 2000 oder XP
  - Mindestens 4 MB RAM
  - Internet-Browser

Installation in **3 Minuten** Installations-Assistent

Lebenslange Garantie und kostenloser technischer Support

BELKIN

belkin.com

Belkin Corporation  
310.898.1100  
Cupertino • CA • USA

Belkin Components, Ltd.  
+44 (0) 1933 35 2000  
Puchheim • Großbritannien

Belkin Components B.V.  
+31 (0) 20 654 7100  
Schijndel • Niederlande

Belkin GmbH  
+49 (0) 89 343 4050  
München • Deutschland

Belkin Components, Ltd.  
+61 (0) 2 9772 8600  
Melbourne • Australien

F5D5231de4



FÜR DIE ANWENDUNG ZU HAUSE UND IM BÜRO

Installation in **3 Minuten** Installations-Assistent



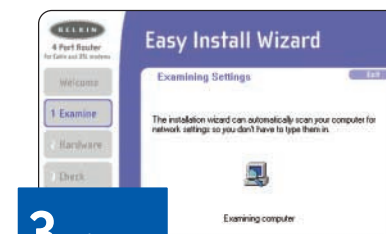
1 Minute

Legen Sie die CD in das CD-ROM-Laufwerk ein. Der Installations-Assistent überprüft Ihre Computereinstellungen.



2 Minuten

Verbinden Sie den Router mit Hilfe der Netzkabel mit dem Computer und mit dem Modem (Kabel enthalten).



3 Minuten

Die Software konfiguriert den Router automatisch für den Internet-Dienst.

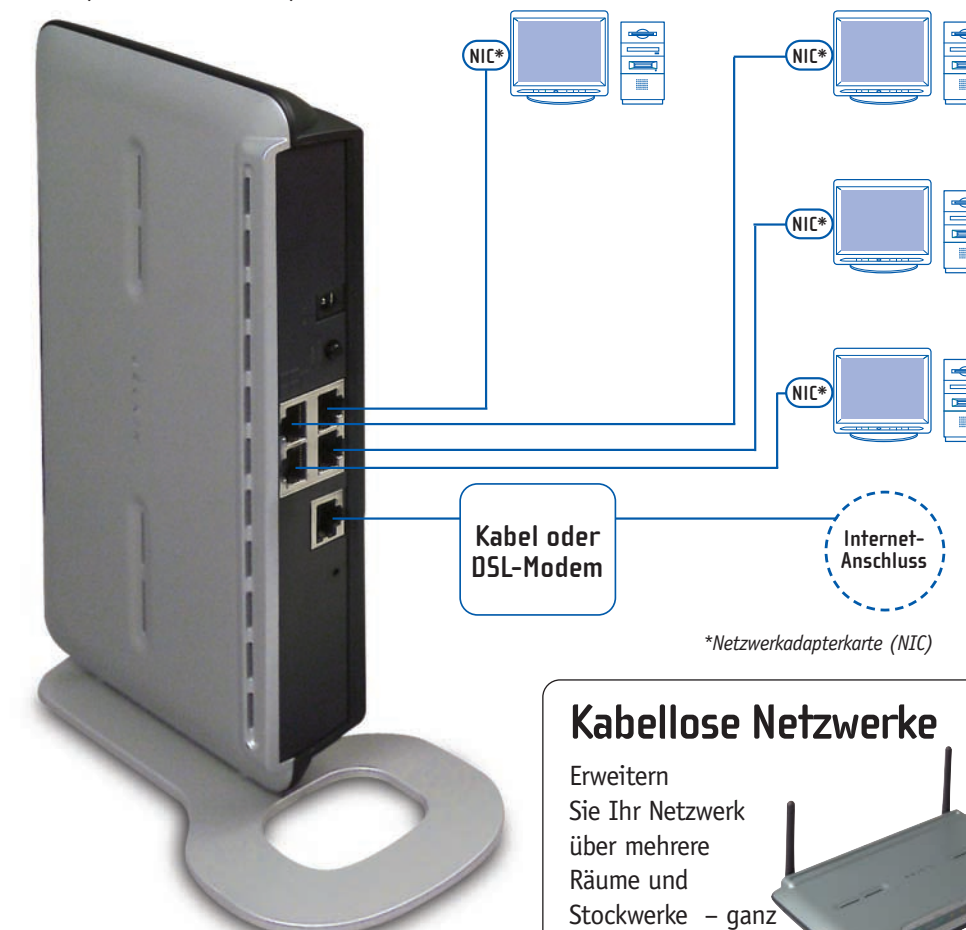
### Jetzt verbinden Sie Ihr Netzwerk ebenso leicht mit dem Internet wie mit Ihrem Drucker.

Sie müssen nur das Breitbandmodem und die Computer in den 4-fach Kabel-/DSL-Gatewayrouter von Belkin einstecken, und Ihr Internet-Breitbandzugang steht zur gemeinsamen Nutzung bereit. Sobald der Installations-Assistent die gewünschten Einstellungen vorgenommen hat, verfügt Ihr Netzwerk für jeden angeschlossenen Computer über einen eigenen Zugangspunkt.

### Schließen Sie Ihren Computer an und genießen Sie die Vorteile eines großen Netzwerks!

- Gleichzeitige gemeinsame Nutzung eines Kabel- oder DSL-Internet-Zugangs für bis zu 4 Benutzer (weitere Benutzer können über einen zusätzlichen 5-fach Switch eingebunden werden).
- Gemeinsame Nutzung von Druckern, Dateien, Digitalfotos, MP3-Dateien und weiteren Geräten und Funktionen
- Automatische Erkennung der Geschwindigkeit von angeschlossenen Geräten, dadurch problemlose Installation
- Schutz der Computer im Netzwerk vor unbefugtem Zugriff durch NAT/SPI-Firewall
- Sicherer und zuverlässiger Fernzugriff auf das Netzwerk über VPN
- Höhere Geschwindigkeit von Multiplayer-Spielen mit DMZ-Hosting
- Unterstützung der Protokolle PPTP, PPPoE, IPSec Pass-Thru und DCHP (Client und Server)
- UPnP für nahtlosen Betrieb von Sprach- und Videomeldungen, Spielen und anderen Anwendungen, die dem UPnP-Standard entsprechen

► Weitere Informationen zur Konfigurierung Ihres Netzwerks finden Sie unter: <http://networking.belkin.com>



**Kabellose Netzwerke**  
Erweitern Sie Ihr Netzwerk über mehrere Räume und Stockwerke – ganz ohne Verkabelung

Lebenslange Garantie und kostenloser technischer Support